



Aida

116,75 m²

plus garaż 19,50 m²

Dom parterowy z poddaszem użytkowym i garażem, z wejściem z kolumnami, odkrytym tarasem

min. wymiary działki 21,15 x 17,38 m

pow. netto parteru	89,45 m ²
pow. całkowita	215,05 m ²
pow. zabudowy	111,05 m ²
kubatura brutto	643,10 m ³
wysokość budynku	8,63 m
kąt nachylenia dachu	45°
rodzaj stropu	gęstożebrowy
pow. dachu	210,40 m ²

ATRIUM



TECHNOLOGIA

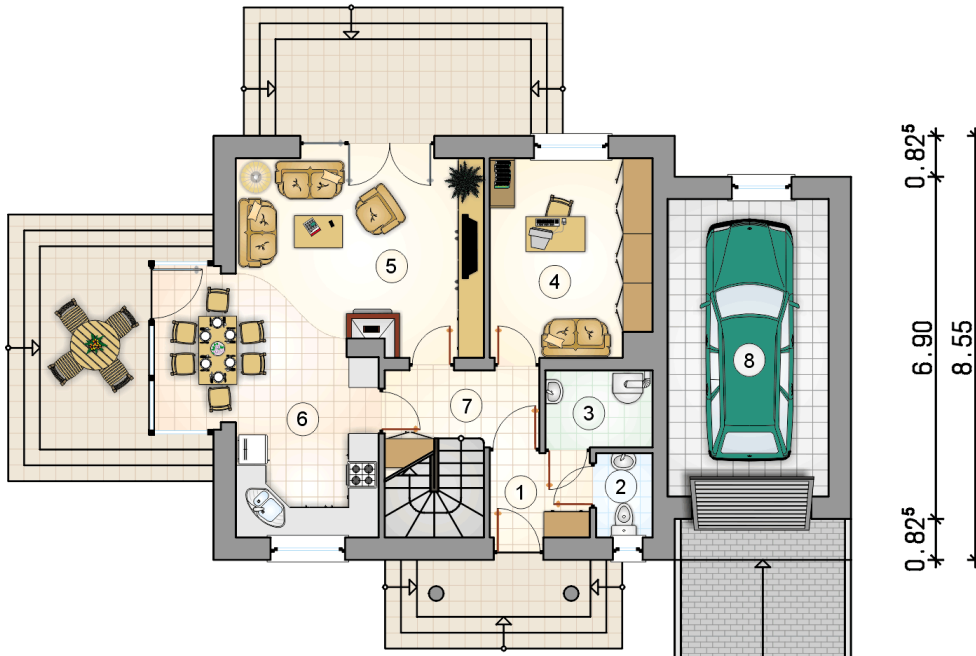
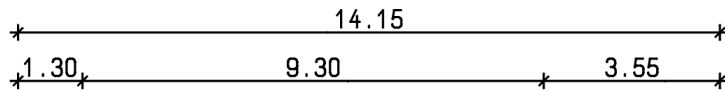
Technologia murowana: Pustak ceramiczny gr. 30 cm + ocieplenie w systemie Termo Organika. Pokrycie dachu dachówką cementową. Brama garażowa i drzwi zewnętrzne marki Hörmann.

Do tego projektu możesz wprowadzić zmiany, na które wyrazimy bezpłatną zgodę. Więcej na www.studioatrium.pl

KOSZTY BUDOWY

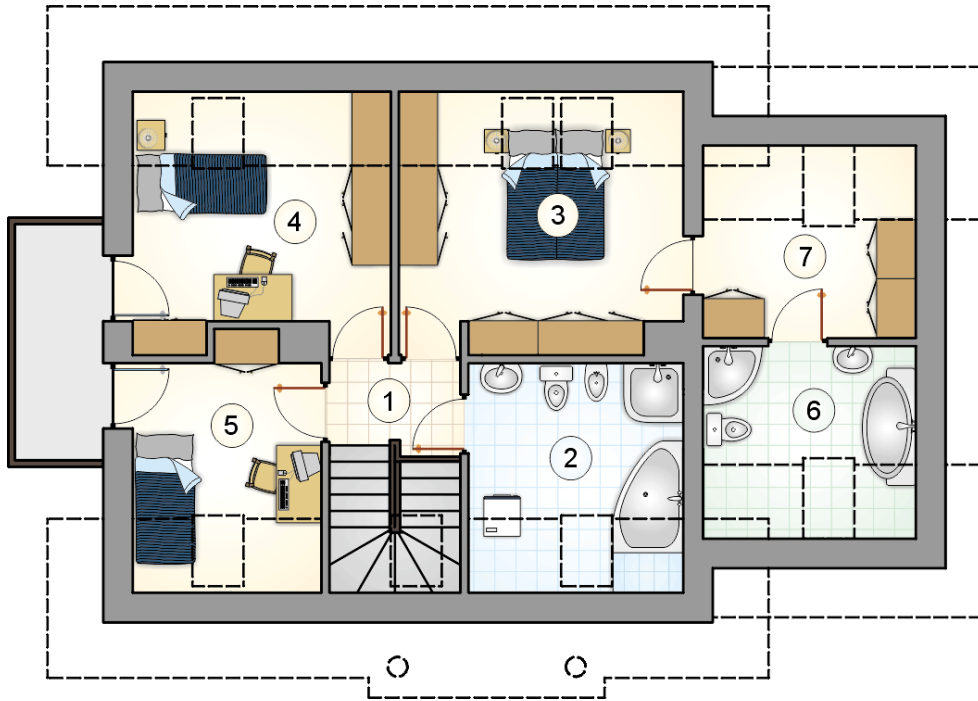
stan surowy	237 596 zł
roboty wykończeniowe	228 333 zł
instalacje	102 346 zł
koszt budowy	568 275 zł

Podane ceny są szacunkowymi cenami netto. Zapytaj o zestawienie materiałów naszego konsultanta na www.studioatrium.pl



RZUT PARTERU [m²]

1	przedsionek	3,45
2	w.c.	1,95
3	kotłownia	3,35
4	pokój	12,90
5	pokój dzienny	19,80
6	kuchnia z jadalnią	15,80
7	hall z komunikacją	5,10
	razem	62,35
8	garaż	19,50



RZUT PODDASZA		[m ²]
1	hall z komunikacją	2,75
2	łazienka	8,10
3	pokój	12,65
4	pokój	10,85
5	pokój	7,65
6	łazienka	6,20
7	garderoba	6,20
razem		54,40