



Aida II

116,75 m²

plus garaż 38,40 m²

Dom parterowy z poddaszem użytkowym i garażem 2-stanowiskowym, przeszklonym ryzalitem pod balkonem, niezadaszonym tarasem

min. wymiary działki 24,3 x 17,38 m

pow. netto parteru	108,35 m ²
pow. całkowita	258,55 m ²
pow. zabudowy	132,80 m ²
kubatura brutto	782,90 m ³
wysokość budynku	8,63 m
kąt nachylenia dachu	45°
rodzaj stropu	gęstożebrowy
pow. dachu	236,00 m ²



TECHNOLOGIA

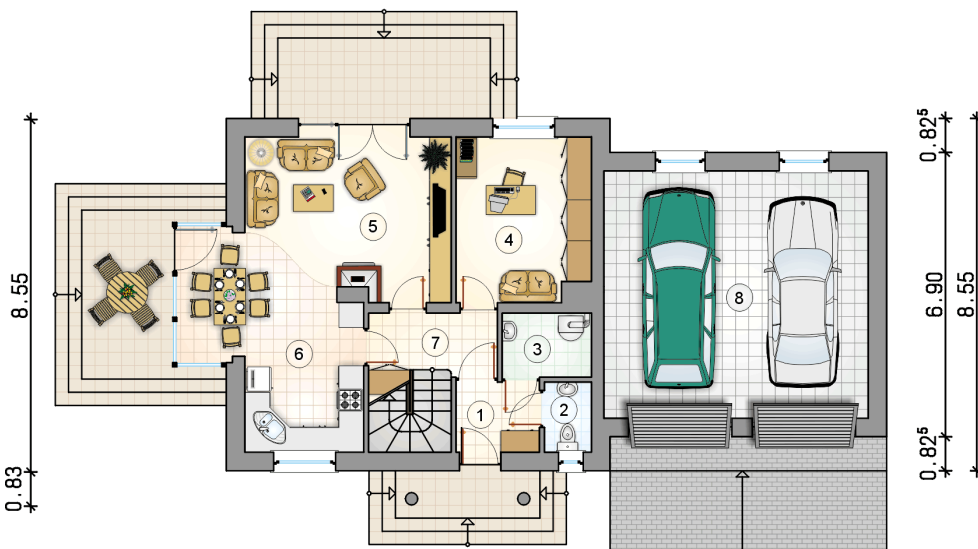
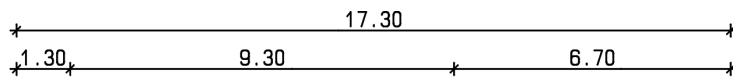
Technologia murowana: Pustak ceramiczny gr. 30 cm + ocieplenie w systemie Termo Organika. Pokrycie dachu dachówką cementową. Brama garażowa i drzwi zewnętrzne marki Hörmann.

Do tego projektu możesz wprowadzić zmiany, na które wyrazimy bezpłatną zgodę. Więcej na www.studioatrium.pl

KOSZTY BUDOWY

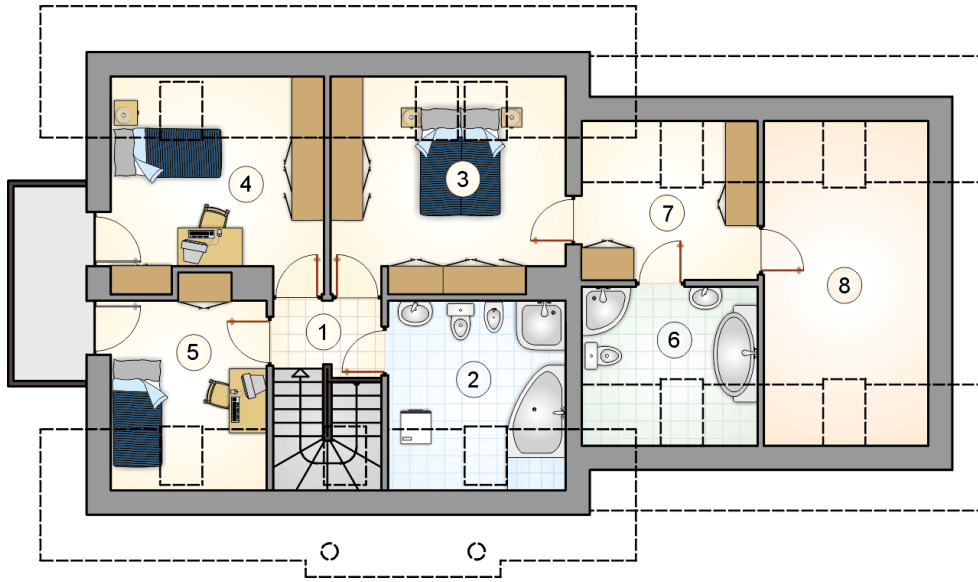
stan surowy	265 972 zł
roboty wykończeniowe	255 603 zł
instalacje	114 570 zł
koszt budowy	636 145 zł

Podane ceny są szacunkowymi cenami netto. Zapytaj o zestawienie materiałów naszego konsultanta na www.studioatrium.pl



RZUT PARTERU [m²]

1	przedsiónek	3,45
2	w.c.	1,95
3	kotłownia	3,35
4	pokój	12,90
5	pokój dzienny	19,80
6	kuchnia z jadalnią	15,80
7	hall z komunikacją	5,10
	razem	62,35
8	garaż	38,40



RZUT PODDASZA

[m²]

1	hall z komunikacją	2,75
2	łazienka	8,10
3	pokój	12,65
4	pokój	10,85
5	pokój	7,65
6	łazienka	6,20
7	garderoba	6,20
	razem	54,40
8	strych	11,95