



# Aida II

## 116,75 m<sup>2</sup>

plus garaż 38,40 m<sup>2</sup>

Dom parterowy z poddaszem użytkowym i garażem 2-stanowiskowym, przeszklonym ryzalitem pod balkonem, niezadaszonym tarasem

min. wymiary działki 24,3 x 17,38 m

pow. netto parteru	108,35 m <sup>2</sup>
pow. całkowita	258,55 m <sup>2</sup>
pow. zabudowy	132,80 m <sup>2</sup>
kubatura brutto	782,90 m <sup>3</sup>
wysokość budynku	8,63 m
kąt nachylenia dachu	45°
rodzaj stropu	gęstożebrowy
pow. dachu	236,00 m <sup>2</sup>



### TECHNOLOGIA

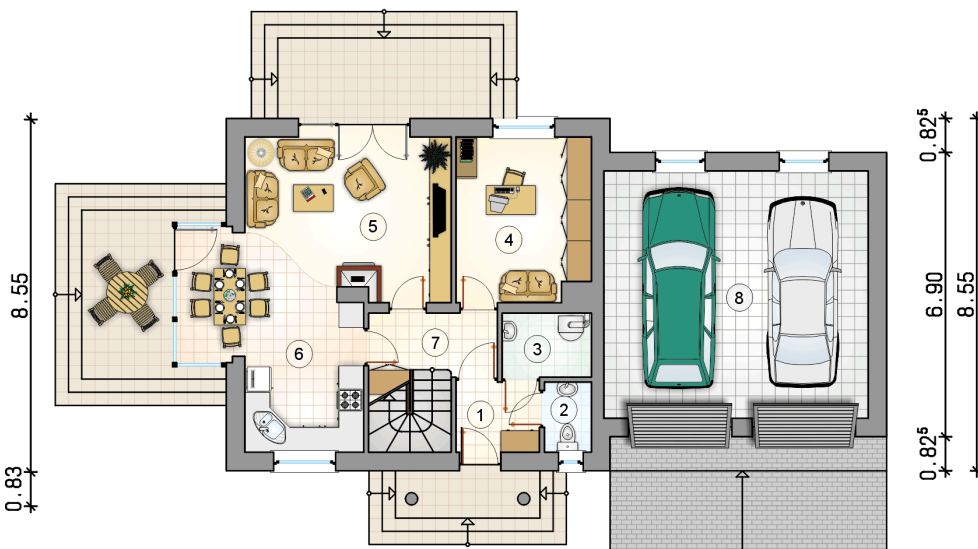
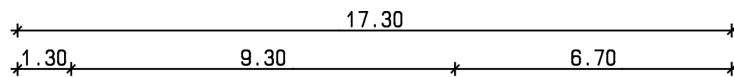
Technologia murowana: Pustak ceramiczny gr. 30 cm + ocieplenie w systemie Termo Organika. Pokrycie dachu dachówką cementową. Brama garażowa i drzwi zewnętrzne marki Hörmann.

Do tego projektu możesz wprowadzić zmiany, na które wyrazimy bezpłatną zgodę. Więcej na [www.studioatrium.pl](http://www.studioatrium.pl)

### KOSZTY BUDOWY

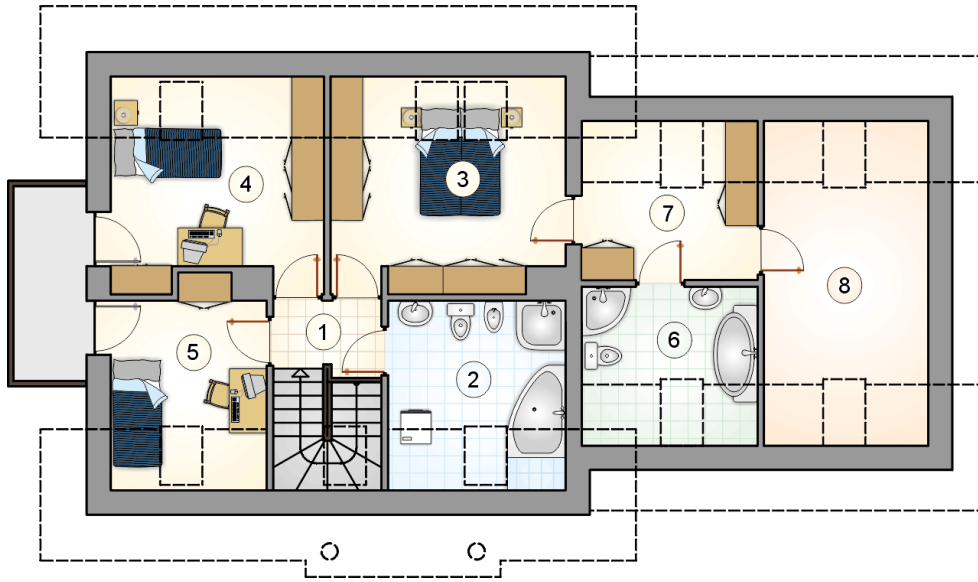
stan surowy	265 972 zł
roboty wykończeniowe	255 603 zł
instalacje	114 570 zł
koszt budowy	636 145 zł

Podane ceny są szacunkowymi cenami netto. Zapytaj o zestawienie materiałów naszego konsultanta na [www.studioatrium.pl](http://www.studioatrium.pl)



### RZUT PARTERU [m<sup>2</sup>]

1	przedsiónek	3,45
2	w.c.	1,95
3	kotłownia	3,35
4	pokój	12,90
5	pokój dzienny	19,80
6	kuchnia z jadalnią	15,80
7	hall z komunikacją	5,10
	<b>razem</b>	<b>62,35</b>
8	garaż	38,40



RZUT PODDASZA

[m<sup>2</sup>]

1	hall z komunikacją	2,75
2	łazienka	8,10
3	pokój	12,65
4	pokój	10,85
5	pokój	7,65
6	łazienka	6,20
7	garderoba	6,20
	<b>razem</b>	<b>54,40</b>
8	strych	11,95