



Aida III

116,15 m²

plus garaż 38,40 m²

Dom parterowy, z poddaszem użytkowym i garażem 2-stanowiskowym, z przeszklonym ryzalitem i zadaszonym tarasem

min. wymiary działki 24,45 x 18,75 m

pow. netto parteru	114,75 m ²
pow. całkowita	266,90 m ²
pow. zabudowy	141,15 m ²
kubatura brutto	811,30 m ³
wysokość budynku	8,63 m
kąt nachylenia dachu	45°
rodzaj stropu	gęstożebrowy
pow. dachu	257,00 m ²



TECHNOLOGIA

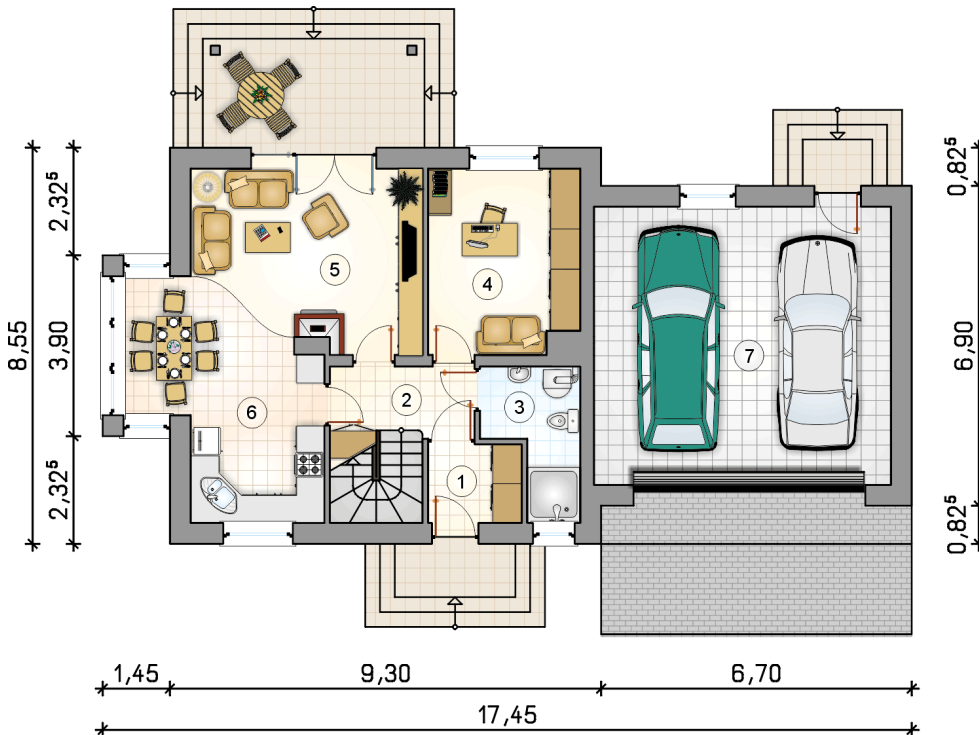
Technologia murowana: Pustak ceramiczny gr. 30 cm + ocieplenie w systemie Termo Organika. Pokrycie dachu dachówką cementową. Brama garażowa i drzwi zewnętrzne marki Hörmann.

Do tego projektu możesz wprowadzić zmiany, na które wyrazimy bezpłatną zgodę. Więcej na www.studioatrium.pl

KOSZTY BUDOWY

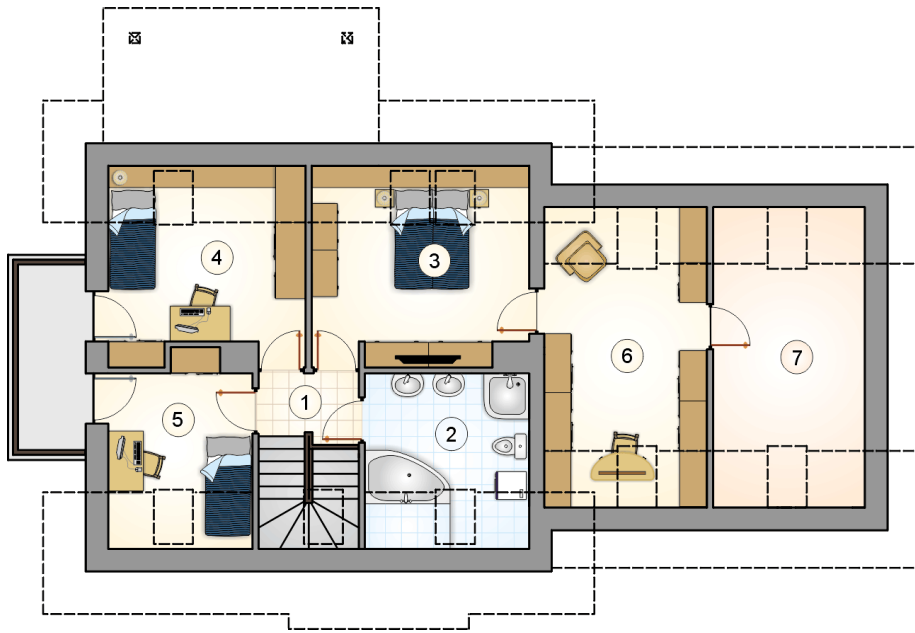
stan surowy	264 843 zł
roboty wykończeniowe	254 518 zł
instalacje	114 083 zł
koszt budowy	633 445 zł

Podane ceny są szacunkowymi cenami netto. Zapytaj o zestawienie materiałów naszego konsultanta na www.studioatrium.pl



RZUT PARTERU [m²]

1	przedsiónek	3,45
2	hall z komunikacją	5,10
3	łazienka z piecem c.o.	5,45
4	pokój	12,80
5	pokój dzienny	19,80
6	kuchnia z jadalnią	14,80
	razem	61,40
7	garaż	38,40



RZUT PODDASZA		[m ²]
1	hall z komunikacją	2,75
2	łazienka	8,10
3	pokój	12,55
4	pokój	10,85
5	pokój	7,65
6	garderoba	12,85
	razem	54,75
7	strych	11,95