



# Aida III

## 116,15 m<sup>2</sup>

plus garaż 38,40 m<sup>2</sup>

Dom parterowy, z poddaszem użytkowym i garażem 2-stanowiskowym, z przeszklonym ryzalitem i zadaszonym tarasem

min. wymiary działki 24,45 x 18,75 m

pow. netto parteru	114,75 m <sup>2</sup>
pow. całkowita	266,90 m <sup>2</sup>
pow. zabudowy	141,15 m <sup>2</sup>
kubatura brutto	811,30 m <sup>3</sup>
wysokość budynku	8,63 m
kąt nachylenia dachu	45°
rodzaj stropu	gęstożebrowy
pow. dachu	257,00 m <sup>2</sup>

### TECHNOLOGIA

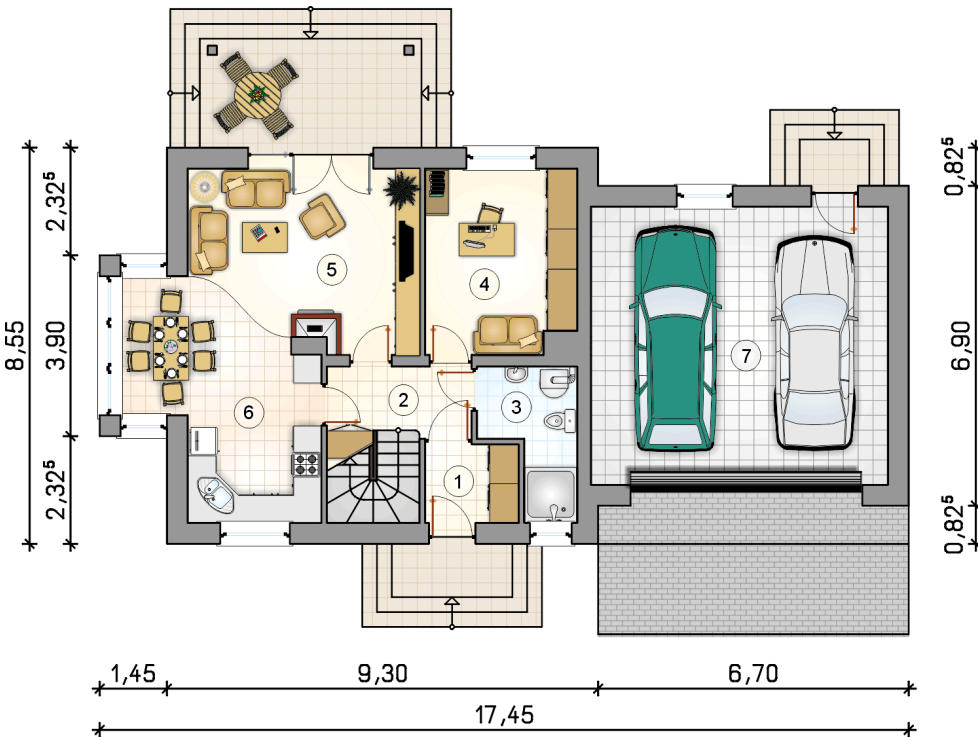
Technologia murowana: Pustak ceramiczny gr. 30 cm + ocieplenie w systemie Termo Organika. Pokrycie dachu dachówką cementową. Brama garażowa i drzwi zewnętrzne marki Hörmann.

Do tego projektu możesz wprowadzić zmiany, na które wyrazimy bezpłatną zgodę. Więcej na [www.studioatrium.pl](http://www.studioatrium.pl)

### KOSZTY BUDOWY

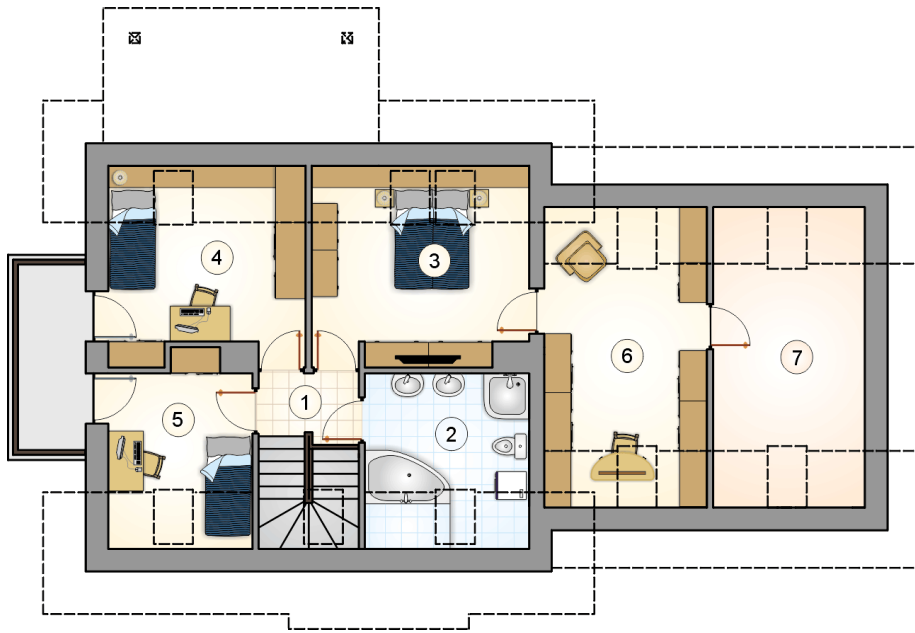
stan surowy	264 843 zł
roboty wykończeniowe	254 518 zł
instalacje	114 083 zł
koszt budowy	633 445 zł

Podane ceny są szacunkowymi cenami netto. Zapytaj o zestawienie materiałów naszego konsultanta na [www.studioatrium.pl](http://www.studioatrium.pl)



### RZUT PARTERU [m<sup>2</sup>]

1	przedsiónek	3,45
2	hall z komunikacją	5,10
3	łazienka z piecem c.o.	5,45
4	pokój	12,80
5	pokój dzienny	19,80
6	kuchnia z jadalnią	14,80
	<b>razem</b>	<b>61,40</b>
7	garaż	38,40



RZUT PODDASZA		[m <sup>2</sup> ]
1	hall z komunikacją	2,75
2	łazienka	8,10
3	pokój	12,55
4	pokój	10,85
5	pokój	7,65
6	garderoba	12,85
	<b>razem</b>	<b>54,75</b>
7	strych	11,95