



# Akacja II

## 176,2 m<sup>2</sup>

Dom parterowy z poddaszem użytkowym i 5 sypialniami, z kotłownią na paliwo stałe, częściowo zadaszonym tarasem

min. wymiary działki 21,34 x 20,39 m

pow. netto parteru	125,75 m <sup>2</sup>
pow. całkowita	294,00 m <sup>2</sup>
pow. zabudowy	150,30 m <sup>2</sup>
kubatura brutto	800,20 m <sup>3</sup>
wysokość budynku	7,96 m
kąt nachylenia dachu	35°
rodzaj stropu	gęstożebrowy
pow. dachu	238,00 m <sup>2</sup>

### TECHNOLOGIA

Technologia mурована: Pustak ceramiczny gr. 30 cm + ocieplenie w systemie Termo Organika. Pokrycie dachu dachówką cementową. Drzwi zewnętrzne marki Hörmann.

Do tego projektu możesz wprowadzić zmiany, na które wyrazimy bezpłatną zgodę. Więcej na [www.studioatrium.pl](http://www.studioatrium.pl)

### KOSZTY BUDOWY

stan surowy	331 511 zł
roboty wykończeniowe	318 587 zł
instalacje	142 801 zł
koszt budowy	792 900 zł

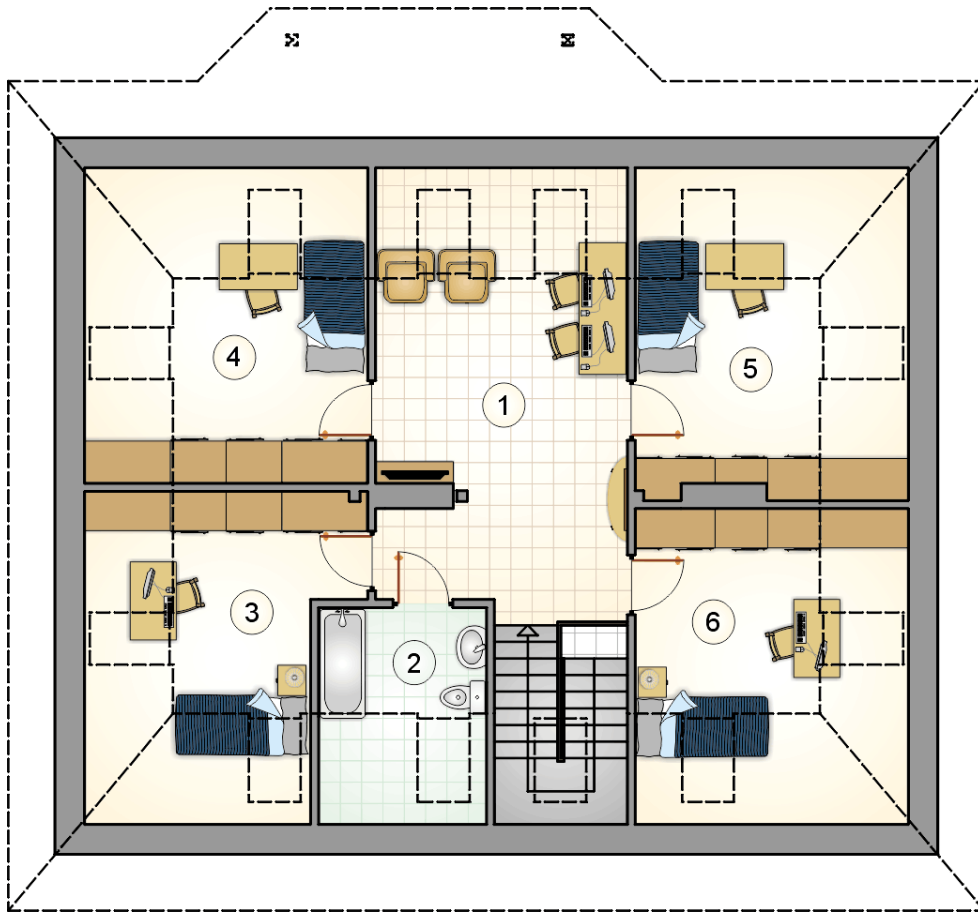
Podane ceny są szacunkowymi cenami netto. Zapytaj o zestawienie materiałów naszego konsultanta na [www.studioatrium.pl](http://www.studioatrium.pl)



### RZUT PARTERU [m<sup>2</sup>]

1	przedsiónek	7,40
2	hall z komunikacją	10,80
3	schowek	3,40
4	łazienka	7,95
5	pokój	17,45
6	pokój dzienny z jadalnią	43,25
7	kuchnia	14,80
8	spiżarka	1,70
9	kotłownia	7,90
<b>razem</b>		<b>114,65</b>





RZUT PODDASZA

[m<sup>2</sup>]

1	hall z komunikacją	21,45
2	łazienka	4,10
3	pokój	8,60
4	pokój	9,30
5	pokój	9,25
6	pokój	8,85
	<b>razem</b>	<b>61,55</b>