



Akacja II

176,2 m²

Dom parterowy z poddaszem użytkowym i 5 sypialniami, z kotłownią na paliwo stałe, częściowo zadaszonym tarasem

min. wymiary działki 21,34 x 20,39 m

pow. netto parteru	125,75 m ²
pow. całkowita	294,00 m ²
pow. zabudowy	150,30 m ²
kubatura brutto	800,20 m ³
wysokość budynku	7,96 m
kąt nachylenia dachu	35°
rodzaj stropu	gęstożebrowy
pow. dachu	238,00 m ²

TECHNOLOGIA

Technologia mурована: Pustak ceramiczny gr. 30 cm + ocieplenie w systemie Termo Organika. Pokrycie dachu dachówką cementową. Drzwi zewnętrzne marki Hörmann.

Do tego projektu możesz wprowadzić zmiany, na które wyrazimy bezpłatną zgodę. Więcej na www.studioatrium.pl

KOSZTY BUDOWY

stan surowy	331 511 zł
roboty wykończeniowe	318 587 zł
instalacje	142 801 zł
koszt budowy	792 900 zł

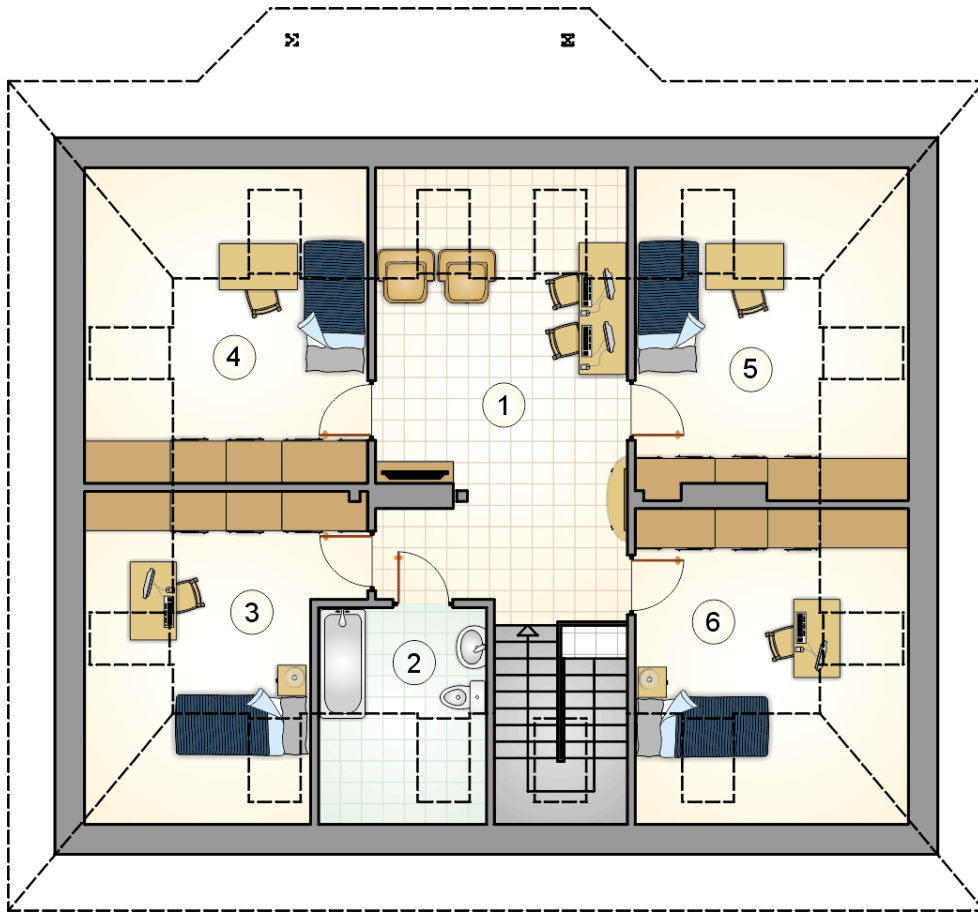
Podane ceny są szacunkowymi cenami netto. Zapytaj o zestawienie materiałów naszego konsultanta na www.studioatrium.pl



RZUT PARTERU

	[m ²]
1 przedsionek	7,40
2 hall z komunikacją	10,80
3 schowek	3,40
4 łazienka	7,95
5 pokój	17,45
6 pokój dzienny z jadalnią	43,25
7 kuchnia	14,80
8 spiżarka	1,70
9 kotłownia	7,90
razem	114,65





RZUT PODDASZA

[m²]

1	hall z komunikacją	21,45
2	łazienka	4,10
3	pokój	8,60
4	pokój	9,30
5	pokój	9,25
6	pokój	8,85
	razem	61,55