



# Akant

## 117,6 m<sup>2</sup>

plus piwnica 59,05 m<sup>2</sup>  
plus garaż 19,15 m<sup>2</sup>

Parterowy dom z użytkowym poddaszem, z 4 sypialniami, z dekoracyjnym ryzalitem i tarasem - częściowo w podcieniu, podpiwniczony, z garażem.

min. wymiary działki 19,95 x 19,7 m

pow. netto parteru	92,75 m <sup>2</sup>
pow. całkowita	311,70 m <sup>2</sup>
pow. zabudowy	120,95 m <sup>2</sup>
kubatura brutto	907,70 m <sup>3</sup>
wysokość budynku	8,36 m
kąt nachylenia dachu	42°
rodzaj stropu	gęstożebrowy
pow. dachu	204,10 m <sup>2</sup>



### TECHNOLOGIA

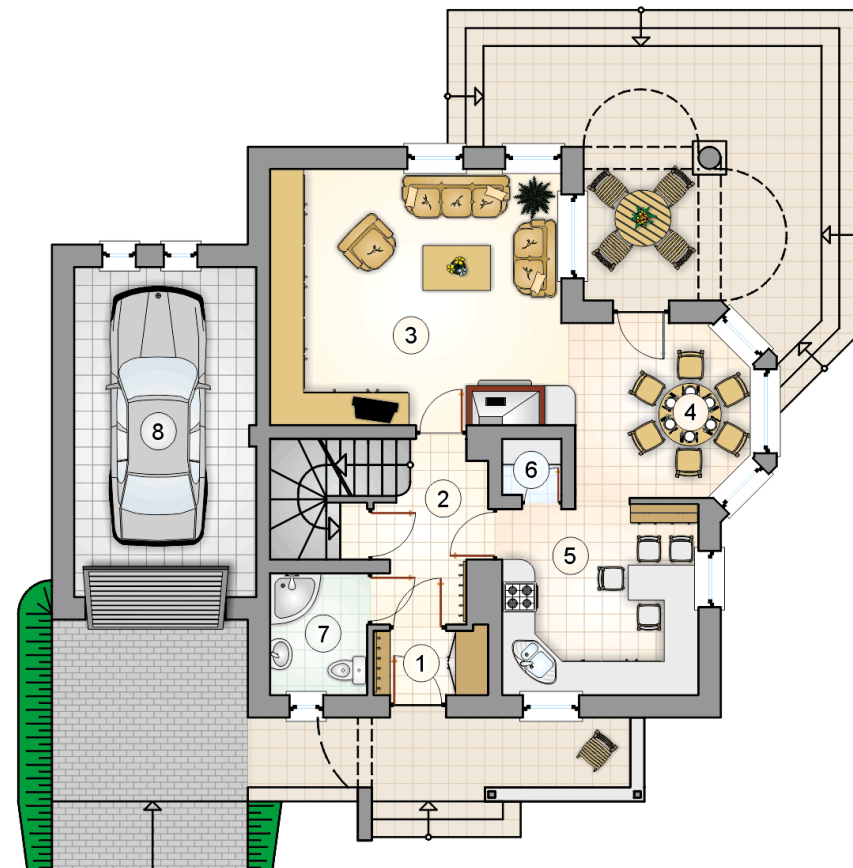
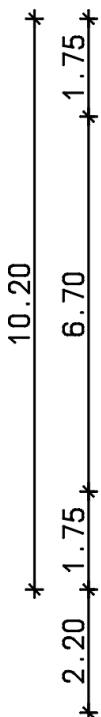
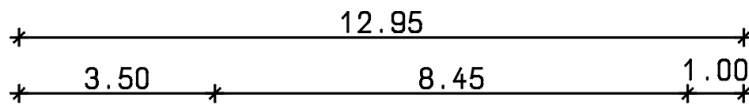
Technologia murowana: Pustak ceramiczny gr. 30 cm + ocieplenie w systemie Termo Organika. Pokrycie dachu dachówką cementową. Brama garażowa i drzwi zewnętrzne marki Hörmann.

Do tego projektu możesz wprowadzić zmiany, na które wyrazimy bezpłatną zgodę. Więcej na [www.studioatrium.pl](http://www.studioatrium.pl)

### KOSZTY BUDOWY

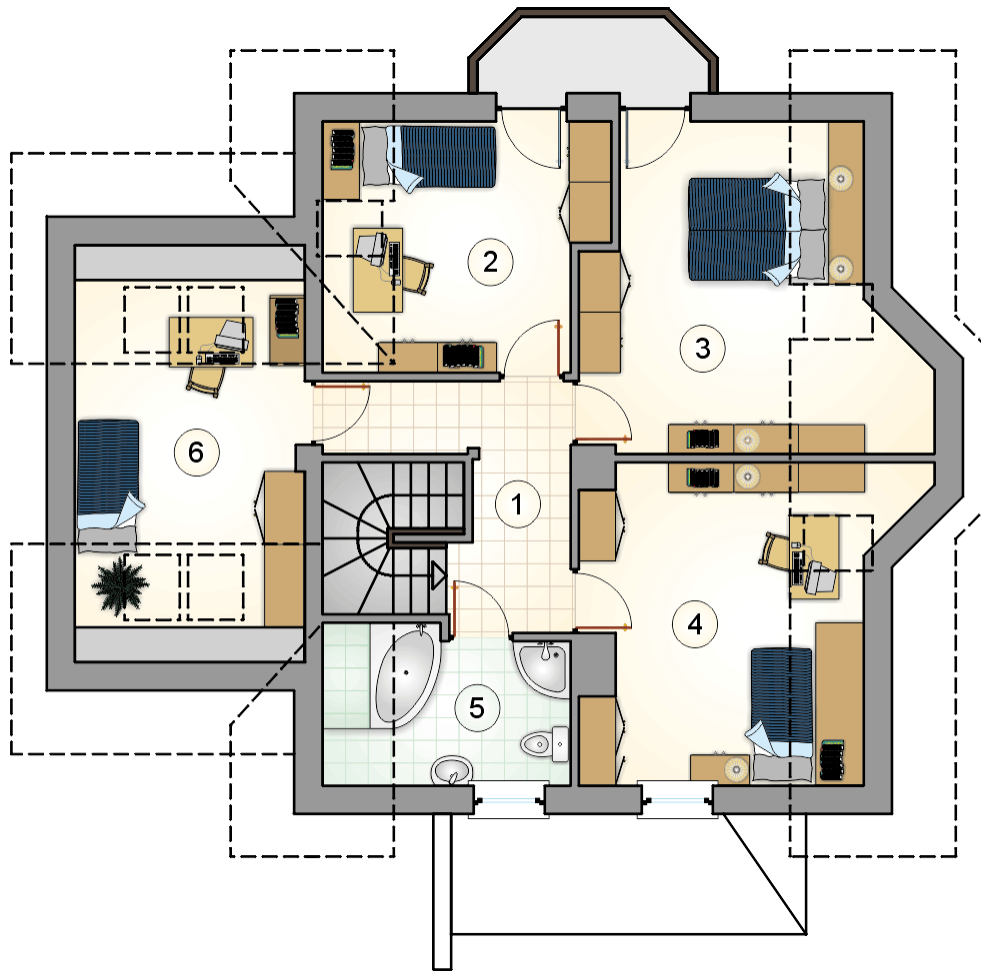
stan surowy	315 628 zł
roboty wykończeniowe	266 331 zł
instalacje	119 281 zł
koszt budowy	701 240 zł

Podane ceny są szacunkowymi cenami netto. Zapytaj o zestawienie materiałów naszego konsultanta na [www.studioatrium.pl](http://www.studioatrium.pl)



### RZUT PARTERU [m<sup>2</sup>]

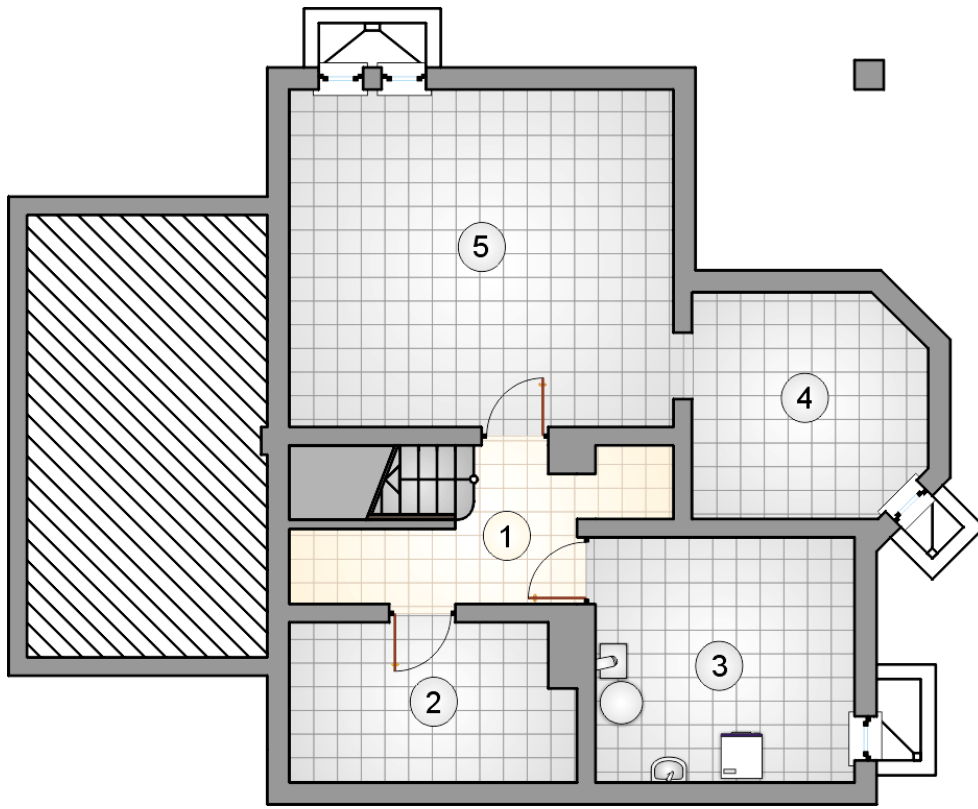
1	przedsiónek	2,40
2	hall z komunikacją	5,20
3	pokój dzienny	24,00
4	jadalnia	9,70
5	kuchnia	11,90
6	spizarnia	1,05
7	łazienka	3,75
	<b>razem</b>	<b>58,00</b>
8	garaż	19,15



RZUT PODDASZA

[m<sup>2</sup>]

1	hall z komunikacją	7,50
2	pokój	10,40
3	pokój	13,55
4	pokój	13,60
5	łazienka	5,50
6	pokój	9,05
	<b>razem</b>	<b>59,60</b>



RZUT PIWNICY		[m <sup>2</sup> ]
1	łącznik	6,10
2	piwnica	8,10
3	kotłownia	11,65
4	piwnica	9,35
5	pomieszczenie rekreacyjne	23,85
<b>razem</b>		<b>59,05</b>