



Akcent

145,15 m²

plus garaż 20,35 m²

Dom parterowy z dwuspadowym dachem i poddaszem użytkowym, z gankiem i odsłoniętym tarasem, z garażem

min. wymiary działki 22,14 x 19,64 m

pow. netto parteru	109,10 m ²
pow. całkowita	258,20 m ²
pow. zabudowy	136,45 m ²
kubatura brutto	796,00 m ³
wysokość budynku	8,28 m
kąt nachylenia dachu	40°
rodzaj stropu	gęstożebrowy
pow. dachu	180,60 m ²

TECHNOLOGIA

Technologia murowana: Pustak ceramiczny gr. 30 cm + ocieplenie w systemie Termo Organika. Pokrycie dachu dachówką cementową. Brama garażowa i drzwi zewnętrzne marki Hörmann.

Do tego projektu możesz wprowadzić zmiany, na które wyrazimy bezpłatną zgodę. Więcej na www.studioatrium.pl

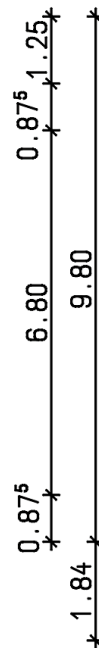
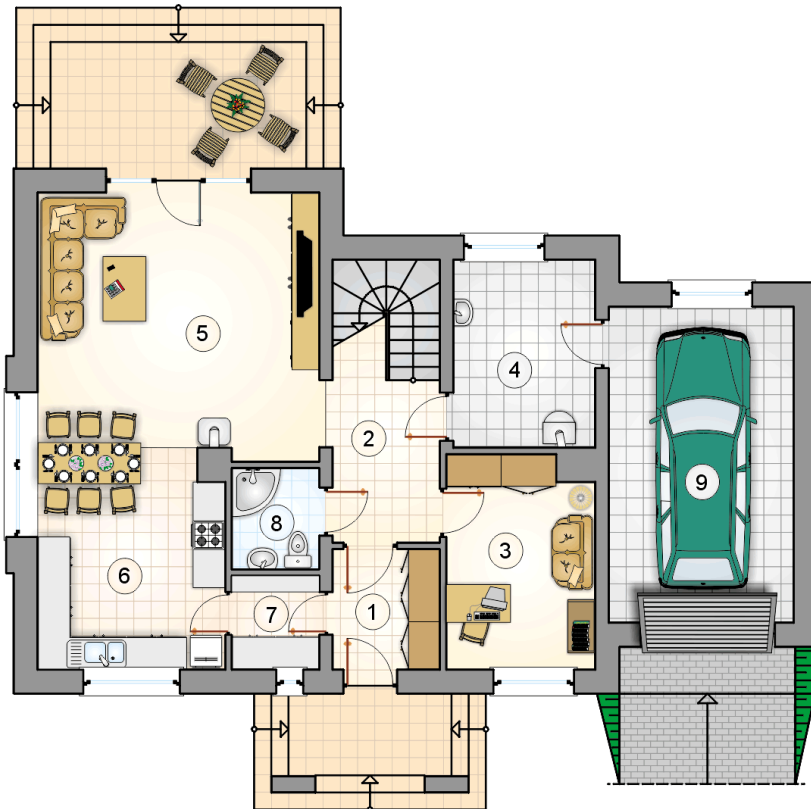
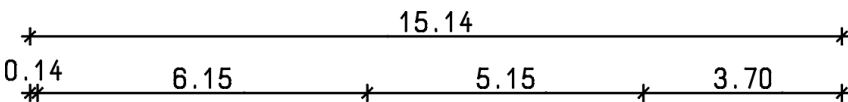
KOSZTY BUDOWY

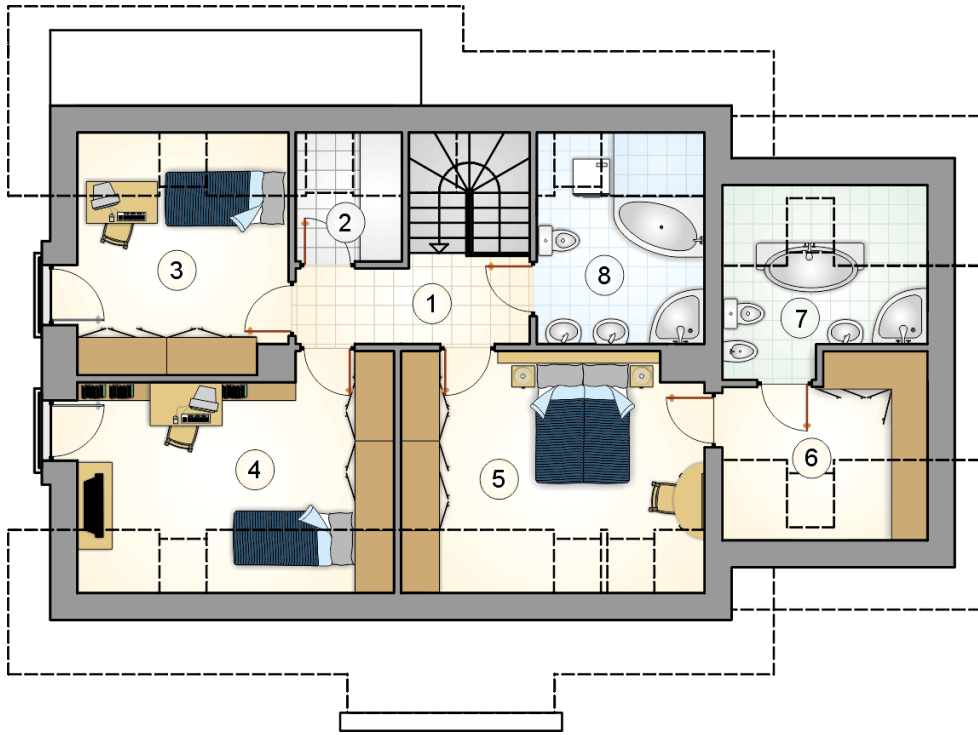
stan surowy	291 811 zł
roboty wykończeniowe	280 434 zł
instalacje	125 700 zł
koszt budowy	697 945 zł

Podane ceny są szacunkowymi cenami netto. Zapytaj o zestawienie materiałów naszego konsultanta na www.studioatrium.pl

RZUT PARTERU

	[m ²]
1 przedsiónek	4,50
2 hall z komunikacją	7,60
3 pokój	10,80
4 kotłownia	9,30
5 pokój dzienny	25,55
6 kuchnia z jadalnią	14,15
7 spiżarka	2,85
8 łazienka	3,10
razem	77,85
9 garaż	20,35





RZUT PODDASZA		[m ²]
1	hall z komunikacją	5,35
2	schowek	2,25
3	pokój	10,85
4	pokój	14,70
5	pokój	15,50
6	garderoba	5,55
7	łazienka	5,75
8	łazienka	7,35
razem		67,30