



Akord

133,95 m²

plus garaż 20,35 m²

Dom parterowy z poddaszem użytkowym, dwuspadowym dachem i garażem, z gankiem frontowym i odsloniętym tarasem

min. wymiary działki 22,14 x 19,64 m

pow. netto parteru	109,15 m ²
pow. całkowita	233,05 m ²
pow. zabudowy	136,45 m ²
kubatura brutto	735,20 m ³
wysokość budynku	8,28 m
kąt nachylenia dachu	40°
rodzaj stropu	gęstożebrowy
pow. dachu	180,60 m ²



TECHNOLOGIA

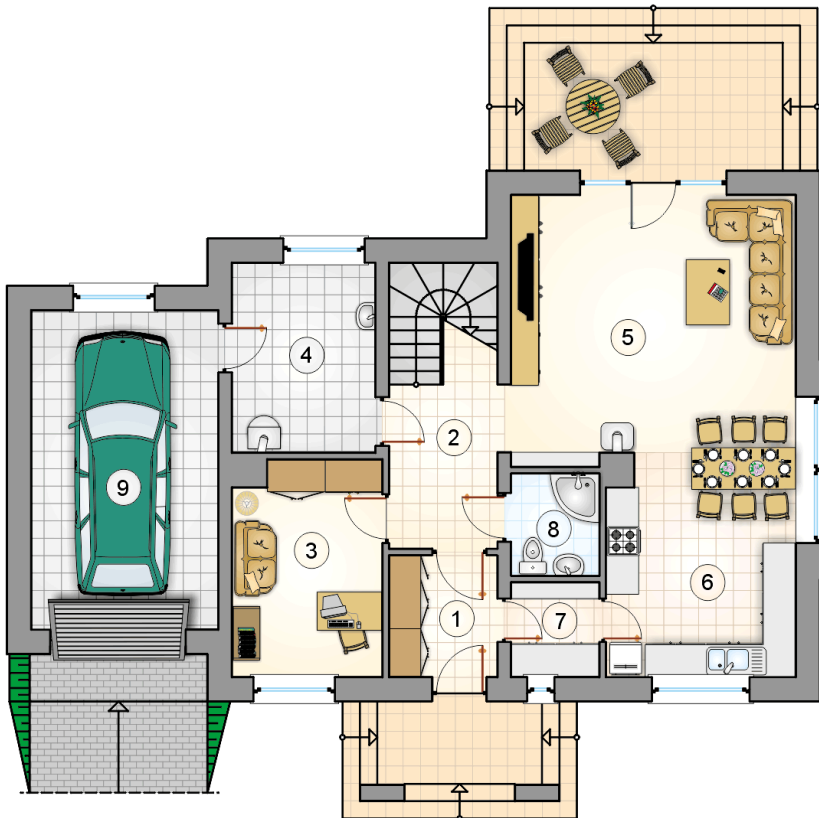
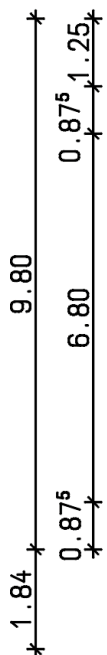
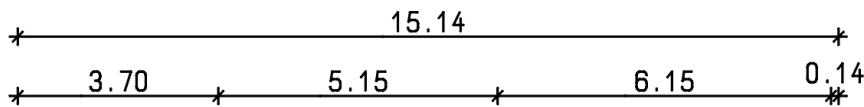
Technologia murowana: Pustak ceramiczny gr. 30 cm + ocieplenie w systemie Termo Organika. Pokrycie dachu dachówką cementową. Brama garażowa i drzwi zewnętrzne marki Hörmann.

Do tego projektu możesz wprowadzić zmiany, na które wyrazimy bezpłatną zgodę. Więcej na www.studioatrium.pl

KOSZTY BUDOWY

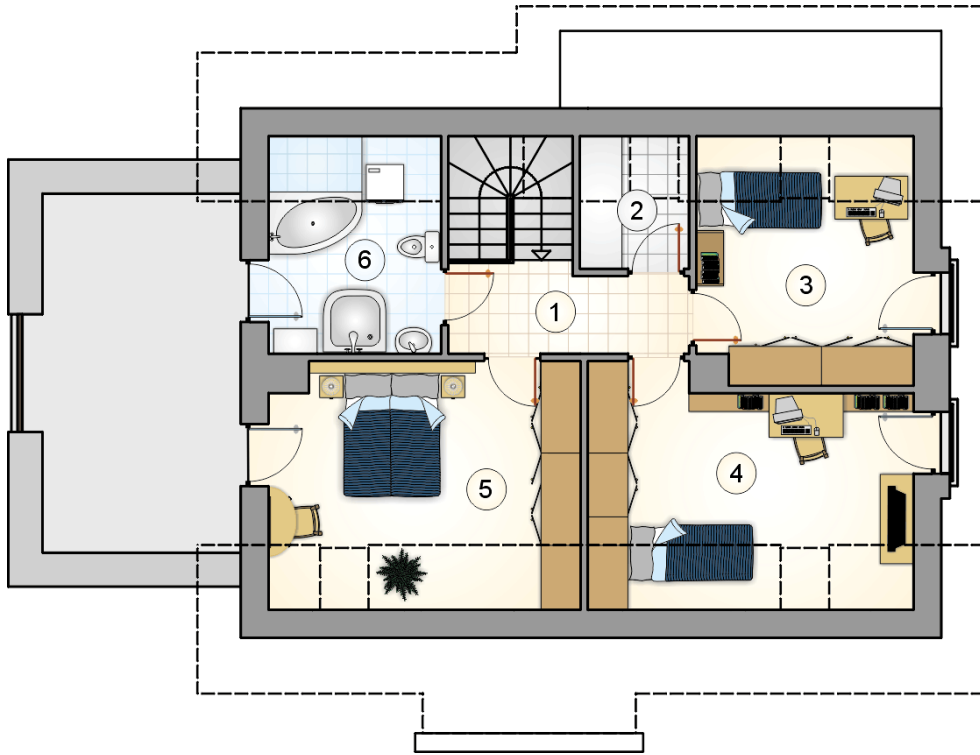
stan surowy	270 739 zł
roboty wykończeniowe	260 184 zł
instalacje	116 623 zł
koszt budowy	647 545 zł

Podane ceny są szacunkowymi cenami netto. Zapytaj o zestawienie materiałów naszego konsultanta na www.studioatrium.pl



RZUT PARTERU

	[m ²]
1 przedsiónek	4,50
2 hall z komunikacją	7,60
3 pokój	10,85
4 kotłownia	9,30
5 pokój dzienny	25,55
6 kuchnia z jadalnią	14,15
7 spiżarka	2,85
8 łazienka	3,10
razem	77,90
9 garaż	20,35



RZUT PODDASZA		[m ²]
1	hall z komunikacją	5,35
2	schowek	2,25
3	pokój	10,85
4	pokój	14,70
5	pokój	15,55
6	łazienka	7,35
	razem	56,05