



# Akord

## 133,95 m<sup>2</sup>

plus garaż 20,35 m<sup>2</sup>

Dom parterowy z poddaszem użytkowym, dwuspadowym dachem i garażem, z gankiem frontowym i odśloniętym tarasem

min. wymiary działki 22,14 x 19,64 m

pow. netto parteru	109,15 m <sup>2</sup>
pow. całkowita	233,05 m <sup>2</sup>
pow. zabudowy	136,45 m <sup>2</sup>
kubatura brutto	735,20 m <sup>3</sup>
wysokość budynku	8,28 m
kąt nachylenia dachu	40°
rodzaj stropu	gęstożebrowy
pow. dachu	180,60 m <sup>2</sup>



### TECHNOLOGIA

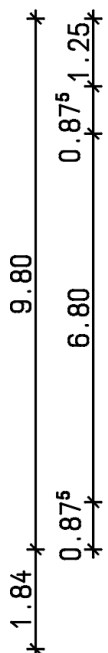
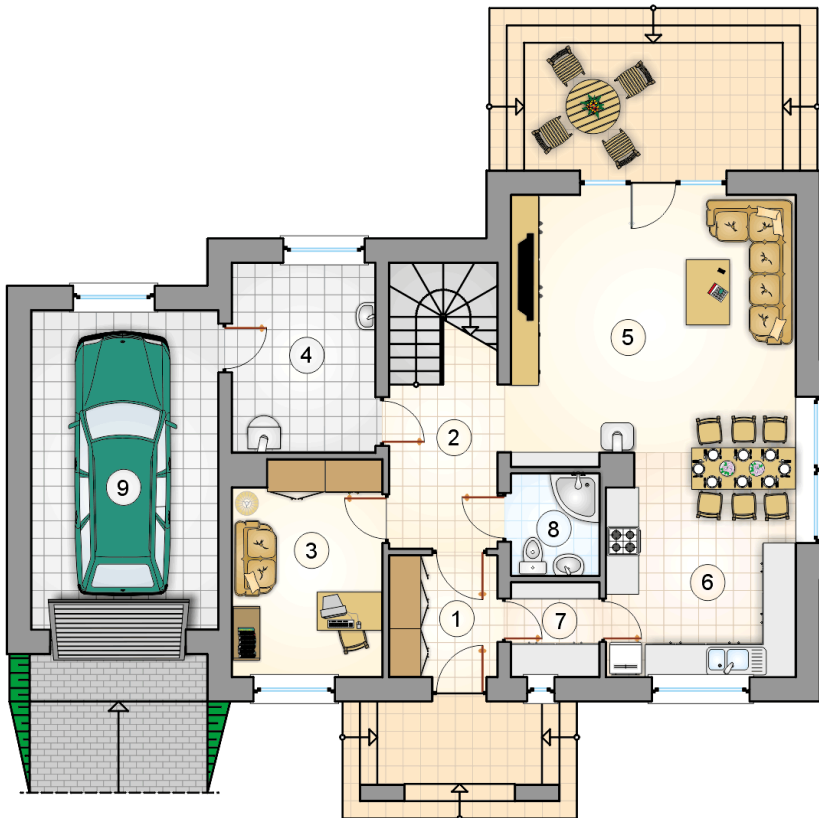
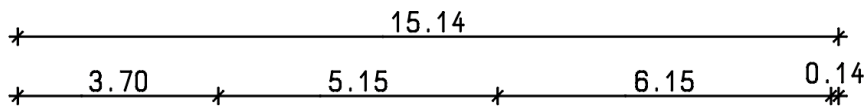
Technologia murowana: Pustak ceramiczny gr. 30 cm + ocieplenie w systemie Termo Organika. Pokrycie dachu dachówką cementową. Brama garażowa i drzwi zewnętrzne marki Hörmann.

Do tego projektu możesz wprowadzić zmiany, na które wyrazimy bezpłatną zgodę. Więcej na [www.studioatrium.pl](http://www.studioatrium.pl)

### KOSZTY BUDOWY

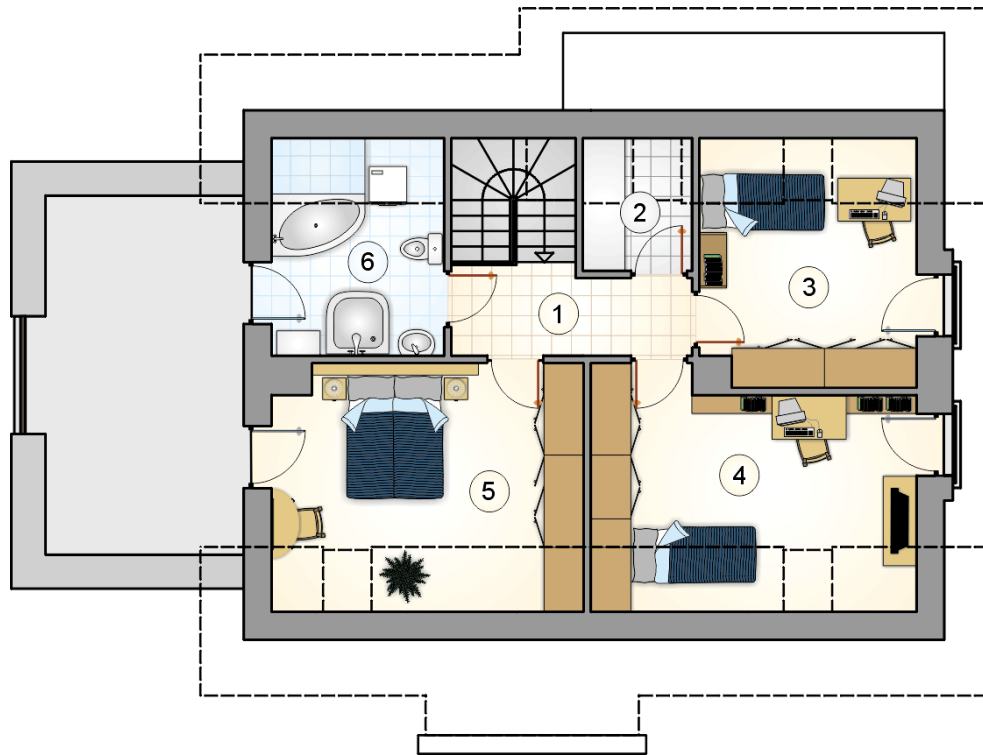
stan surowy	270 739 zł
roboty wykończeniowe	260 184 zł
instalacje	116 623 zł
koszt budowy	647 545 zł

Podane ceny są szacunkowymi cenami netto. Zapytaj o zestawienie materiałów naszego konsultanta na [www.studioatrium.pl](http://www.studioatrium.pl)



### RZUT PARTERU

	[m <sup>2</sup> ]
1 przedsiónek	4,50
2 hall z komunikacją	7,60
3 pokój	10,85
4 kotłownia	9,30
5 pokój dzienny	25,55
6 kuchnia z jadalnią	14,15
7 spiżarka	2,85
8 łazienka	3,10
<b>razem</b>	<b>77,90</b>
9 garaż	20,35



RZUT PODDASZA		[m <sup>2</sup> ]
1	hall z komunikacją	5,35
2	schowek	2,25
3	pokój	10,85
4	pokój	14,70
5	pokój	15,55
6	łazienka	7,35
	<b>razem</b>	<b>56,05</b>