



Alabama

132,6 m²

plus garaż 19,50 m²

Przestronny dom parterowy z 4 sypialniami, rozległym tarasem oraz jednostanowiskowym garażem

min. wymiary działki 20,3 x 26,05 m

pow. netto parteru	160,50 m ²
pow. całkowita	194,45 m ²
pow. zabudowy	194,50 m ²
kubatura brutto	923,50 m ³
wysokość budynku	7,40 m
kąt nachylenia dachu	30°
rodzaj stropu	lekki
pow. dachu	289,00 m ²

ATRIUM



TECHNOLOGIA

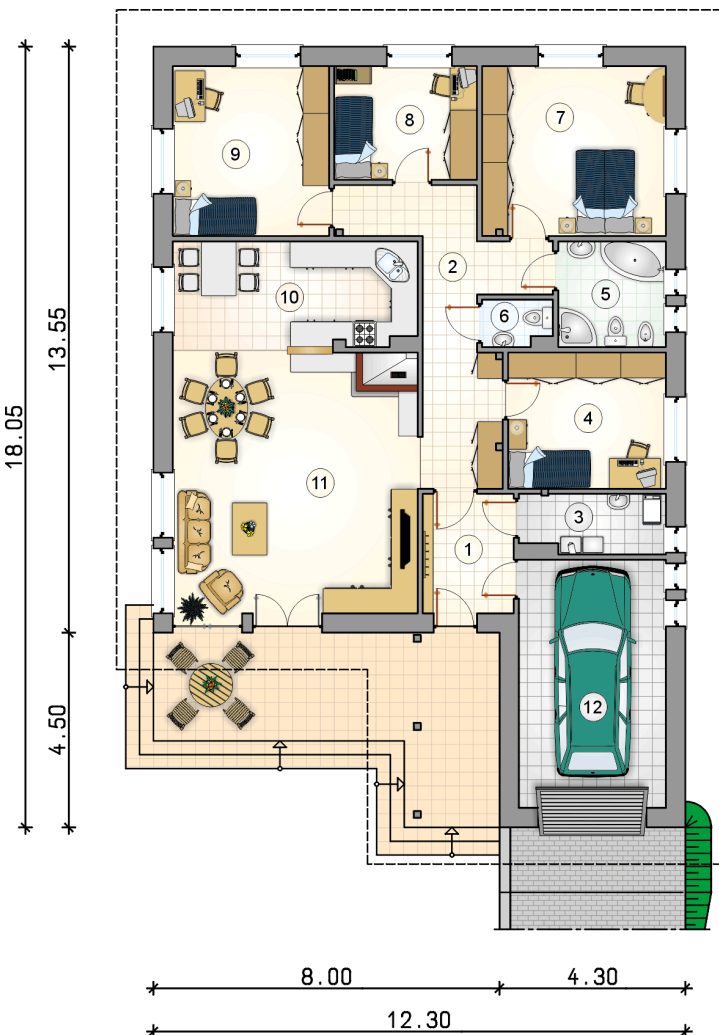
Technologia murowana: Pustak ceramiczny gr. 30 cm + ocieplenie w systemie Termo Organika. Pokrycie dachu dachówką cementową. Brama garażowa i drzwi zewnętrzne marki Hörmann.

Do tego projektu możesz wprowadzić zmiany, na które wyrazimy bezpłatną zgodę. Więcej na www.studioatrium.pl

KOSZTY BUDOWY

stan surowy	273 813 zł
roboty wykończeniowe	250 595 zł
instalacje	115 192 zł
koszt budowy	639 600 zł

Podane ceny są szacunkowymi cenami netto. Zapytaj o zestawienie materiałów naszego konsultanta na www.studioatrium.pl



RZUT PARTERU [m²]

1	przedsiónek	5,80
2	hall	15,30
3	kotłownia	4,50
4	pokój	11,50
5	łazienka	6,10
6	w.c.	1,65
7	pokój	16,70
8	pokój	8,70
9	pokój	14,20
10	kuchnia z jadalnią	13,95
11	pokój dzienny	34,20
	razem	132,60
12	garaż	19,50

30 LAT

ATRIUM
STUDIO | PROJEKTY DOMÓW

telefon konsultanta
33 822 94 96

więcej projektów i informacji na
www.studioatrium.pl