



# Alabama

## 132,6 m<sup>2</sup>

plus garaż 19,50 m<sup>2</sup>

Przestronny dom parterowy z 4 sypialniami, rozległym tarasem oraz jednostanowiskowym garażem

min. wymiary działki 20,3 x 26,05 m

pow. netto parteru	160,50 m <sup>2</sup>
pow. całkowita	194,45 m <sup>2</sup>
pow. zabudowy	194,50 m <sup>2</sup>
kubatura brutto	923,50 m <sup>3</sup>
wysokość budynku	7,40 m
kąt nachylenia dachu	30°
rodzaj stropu	lekki
pow. dachu	289,00 m <sup>2</sup>

ATRIUM



### TECHNOLOGIA

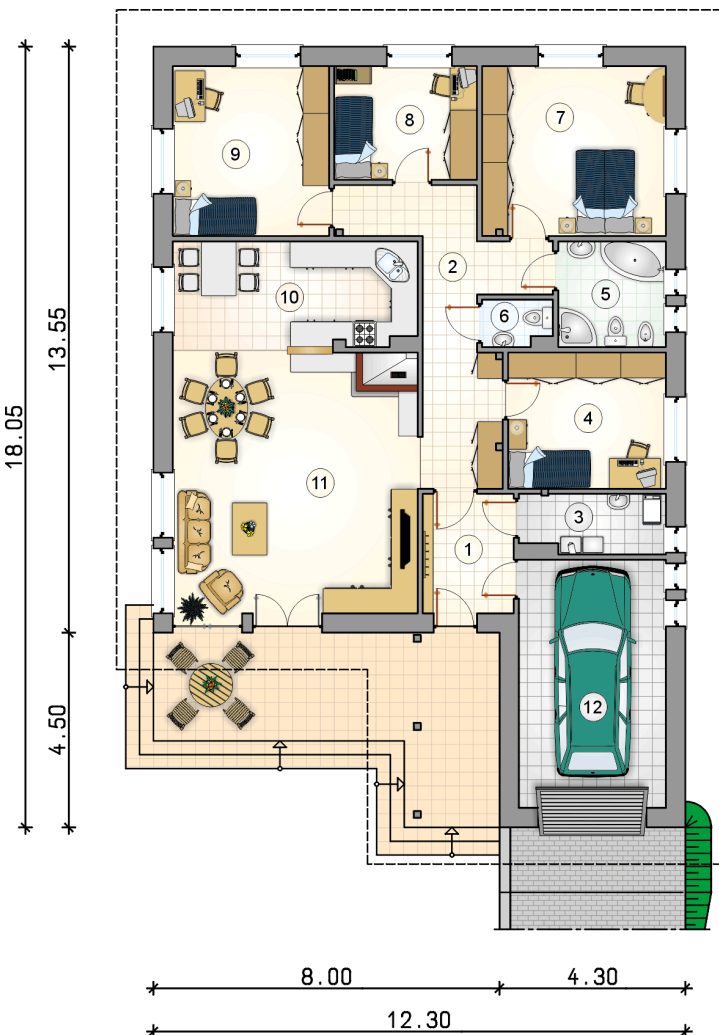
Technologia murowana: Pustak ceramiczny gr. 30 cm + ocieplenie w systemie Termo Organika. Pokrycie dachu dachówką cementową. Brama garażowa i drzwi zewnętrzne marki Hörmann.

Do tego projektu możesz wprowadzić zmiany, na które wyrazimy bezpłatną zgodę. Więcej na [www.studioatrium.pl](http://www.studioatrium.pl)

### KOSZTY BUDOWY

stan surowy	273 813 zł
roboty wykończeniowe	250 595 zł
instalacje	115 192 zł
koszt budowy	639 600 zł

Podane ceny są szacunkowymi cenami netto. Zapytaj o zestawienie materiałów naszego konsultanta na [www.studioatrium.pl](http://www.studioatrium.pl)



### RZUT PARTERU [m<sup>2</sup>]

1	przedsionek	5,80
2	hall	15,30
3	kotłownia	4,50
4	pokój	11,50
5	łazienka	6,10
6	w.c.	1,65
7	pokój	16,70
8	pokój	8,70
9	pokój	14,20
10	kuchnia z jadalnią	13,95
11	pokój dzienny	34,20
	<b>razem</b>	<b>132,60</b>
12	garaż	19,50