



Alabaster

370,3 m²

plus garaż 83,40 m²

Ekscyzywny dom piętrowy z płaskim dachem i wielostanowiskowym garażem

min. wymiary działki 39,35 x 32,9 m

pow. netto parteru	313,55 m ²
pow. całkowita	651,75 m ²
pow. zabudowy	408,55 m ²
kubatura brutto	2 460,10 m ³
wysokość budynku	8,43 m
kąt nachylenia dachu	0°
rodzaj stropu	gęstożebrowy
pow. dachu	335,00 m ²

TECHNOLOGIA

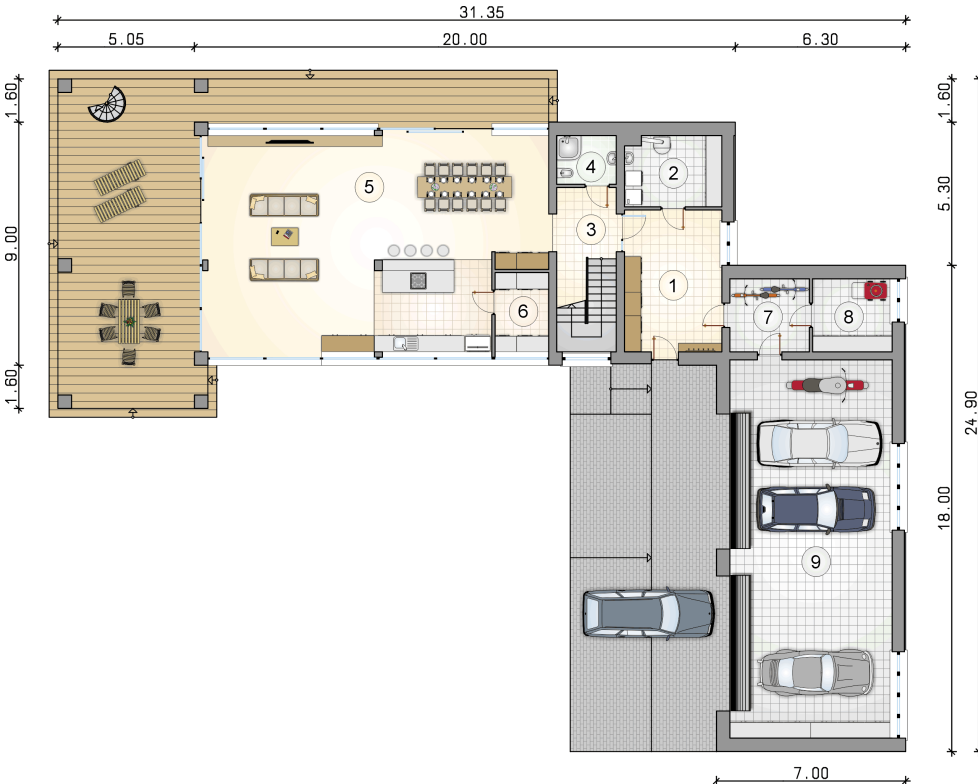
Technologia murowana: Pustak ceramiczny gr. 30 cm + ocieplenie w systemie Termo Organika. Pokrycie dachu papą termozgrzewalną ew. membraną dachową. Brama garażowa i drzwi zewnętrzne marki Hörmann.

Do tego projektu możesz wprowadzić zmiany, na które wyrażymy bezpłatną zgodę. Więcej na www.studioatrium.pl

KOSZTY BUDOWY

stan surowy	773 414 zł
roboty wykończeniowe	743 262 zł
instalacje	333 154 zł
koszt budowy	1 849 830 zł

Podane ceny są szacunkowymi cenami netto. Zapytaj o zestawienie materiałów naszego konsultanta na www.studioatrium.pl



RZUT PARTERU	[m ²]
1 przedsionek	19,00
2 kotłownia	9,05
3 hall z komunikacją	13,70
4 łazienka	3,85
5 pokój dzienny z aneksem kuchennym i jadalnią	96,95
6 spiżarka	5,65
7 pomieszczenie gospodarcze	7,75
8 pomieszczenie gospodarcze	7,75
razem	163,70
9 garaż	83,40



RZUT PIĘTRA

[m²]

1	hall z komunikacją	22,25
2	pokój	24,35
3	garderoba	5,00
4	łazienka	5,20
5	pokój	20,80
6	garderoba	7,10
7	łazienka	7,00
8	pokój	22,10
9	łazienka	10,30
10	pokój	30,30
11	łazienka	9,80
12	garderoba	13,15
13	pokój	29,25
	razem	206,60