



# Alabaster

## 370,3 m<sup>2</sup>

plus garaż 83,40 m<sup>2</sup>

Ekscyzywny dom piętrowy z płaskim dachem i wielostanowiskowym garażem

min. wymiary działki 39,35 x 32,9 m

pow. netto parteru	313,55 m <sup>2</sup>
pow. całkowita	651,75 m <sup>2</sup>
pow. zabudowy	408,55 m <sup>2</sup>
kubatura brutto	2 460,10 m <sup>3</sup>
wysokość budynku	8,43 m
kąt nachylenia dachu	0°
rodzaj stropu	gęstożebrowy
pow. dachu	335,00 m <sup>2</sup>

### TECHNOLOGIA

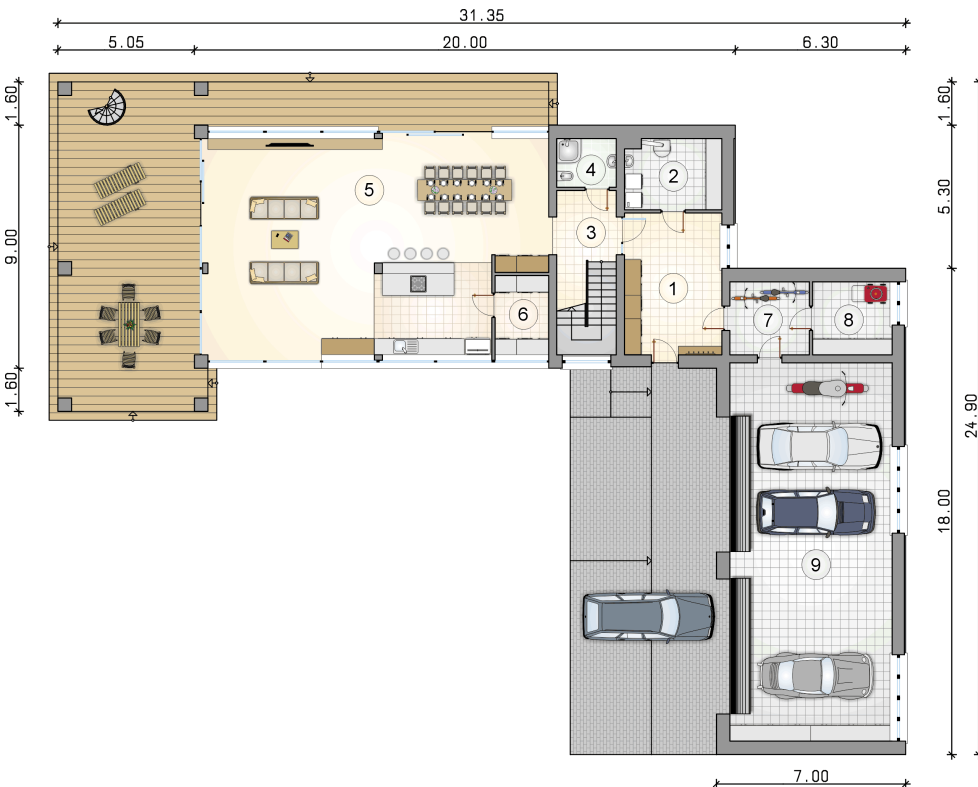
Technologia murowana: Pustak ceramiczny gr. 30 cm + ocieplenie w systemie Termo Organika. Pokrycie dachu papą termozgrzewalną ew. membraną dachową. Brama garażowa i drzwi zewnętrzne marki Hörmann.

Do tego projektu możesz wprowadzić zmiany, na które wyrazimy bezpłatną zgodę. Więcej na [www.studioatrium.pl](http://www.studioatrium.pl)

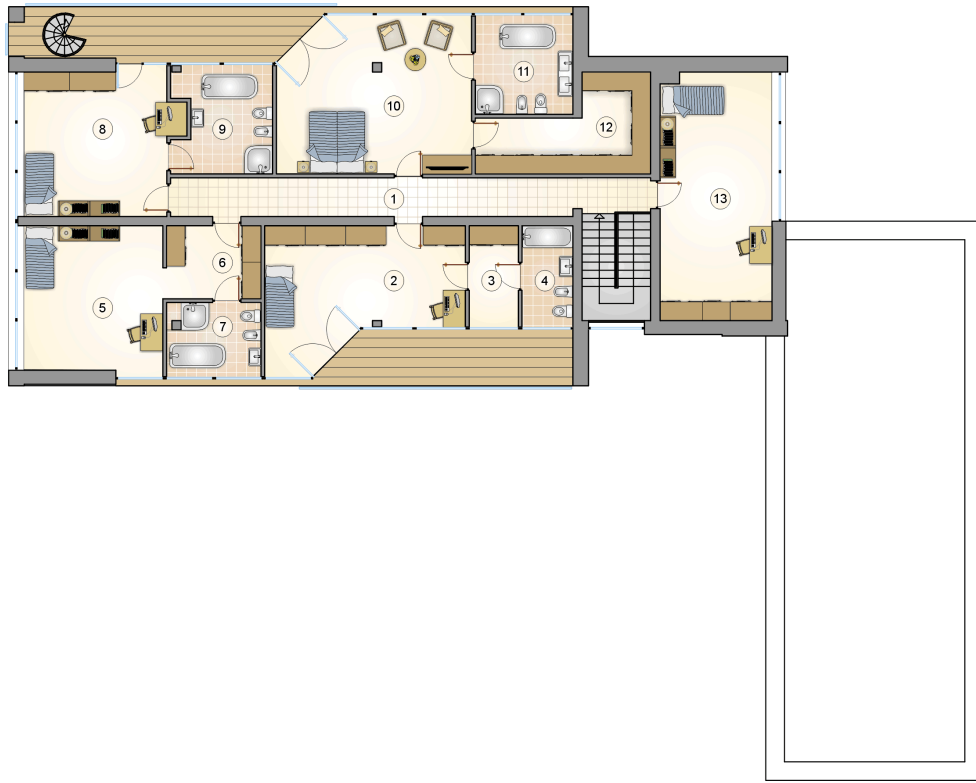
### KOSZTY BUDOWY

stan surowy	773 414 zł
roboty wykończeniowe	743 262 zł
instalacje	333 154 zł
koszt budowy	1 849 830 zł

Podane ceny są szacunkowymi cenami netto. Zapytaj o zestawienie materiałów naszego konsultanta na [www.studioatrium.pl](http://www.studioatrium.pl)



RZUT PARTERU	[m <sup>2</sup> ]
1 przedsiónek	19,00
2 kotłownia	9,05
3 hall z komunikacją	13,70
4 łazienka	3,85
5 pokój dzienny z aneksem kuchennym i jadalnią	96,95
6 spiżarka	5,65
7 pomieszczenie gospodarcze	7,75
8 pomieszczenie gospodarcze	7,75
<b>razem</b>	<b>163,70</b>
9 garaż	83,40



RZUT PIĘTRA

[m<sup>2</sup>]

1	hall z komunikacją	22,25
2	pokój	24,35
3	garderoba	5,00
4	łazienka	5,20
5	pokój	20,80
6	garderoba	7,10
7	łazienka	7,00
8	pokój	22,10
9	łazienka	10,30
10	pokój	30,30
11	łazienka	9,80
12	garderoba	13,15
13	pokój	29,25
	<b>razem</b>	<b>206,60</b>