

Alaska

78,4 m²

Dom jednorodzinny, parterowy ze strychem, z dwuspadowym dachem, na wąskiej działce

min. wymiary działki 15,9 x 21,15 m

| | |
|----------------------|-----------------------|
| pow. netto parteru | 80,00 m ² |
| pow. całkowita | 207,80 m ² |
| pow. zabudowy | 103,90 m ² |
| kubatura brutto | 591,60 m ³ |
| wysokość budynku | 7,68 m |
| kąt nachylenia dachu | 40° |
| rodzaj stropu | lekki |
| pow. dachu | 138,00 m ² |

TECHNOLOGIA

Technologia murowana: pustak ceramiczny gr. 25 cm + ocieplenie w systemie Termo Organika. Pokrycie dachu: dachówka. Drzwi zewnętrzne marki Hörmann.

Do tego projektu możesz wprowadzić zmiany, na które wyrazimy bezpłatną zgodę. Więcej na www.studioatrium.pl

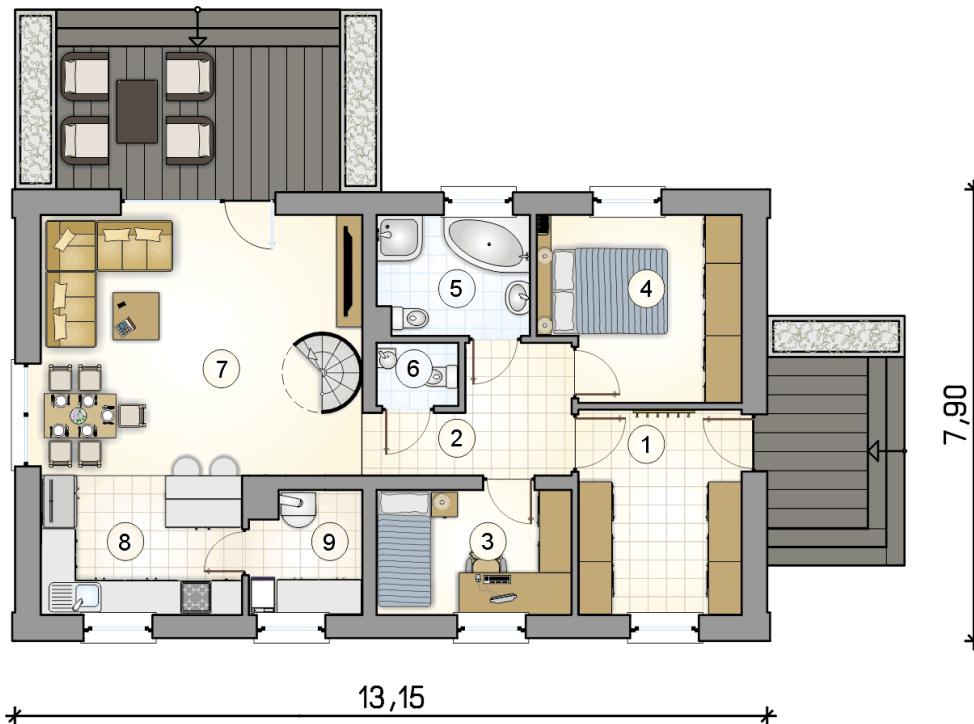
KOSZTY BUDOWY

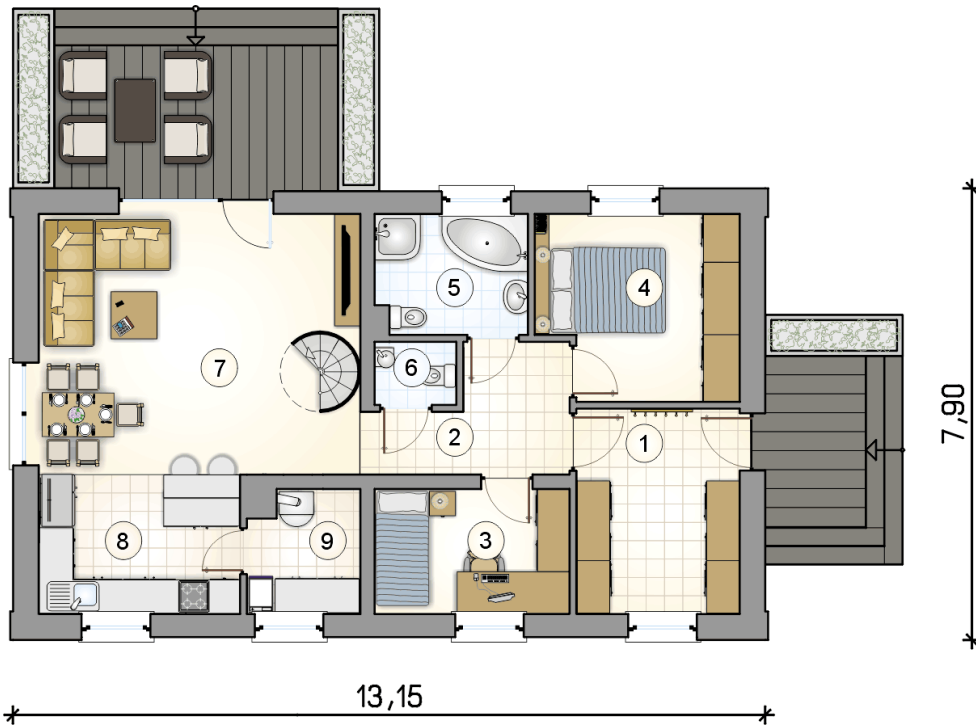
| | |
|----------------------|------------|
| stan surowy | 184 666 zł |
| roboty wykończeniowe | 177 467 zł |
| instalacje | 79 547 zł |
| koszt budowy | 441 680 zł |

Podane ceny są szacunkowymi cenami netto. Zapytaj o zestawienie materiałów naszego konsultanta na www.studioatrium.pl

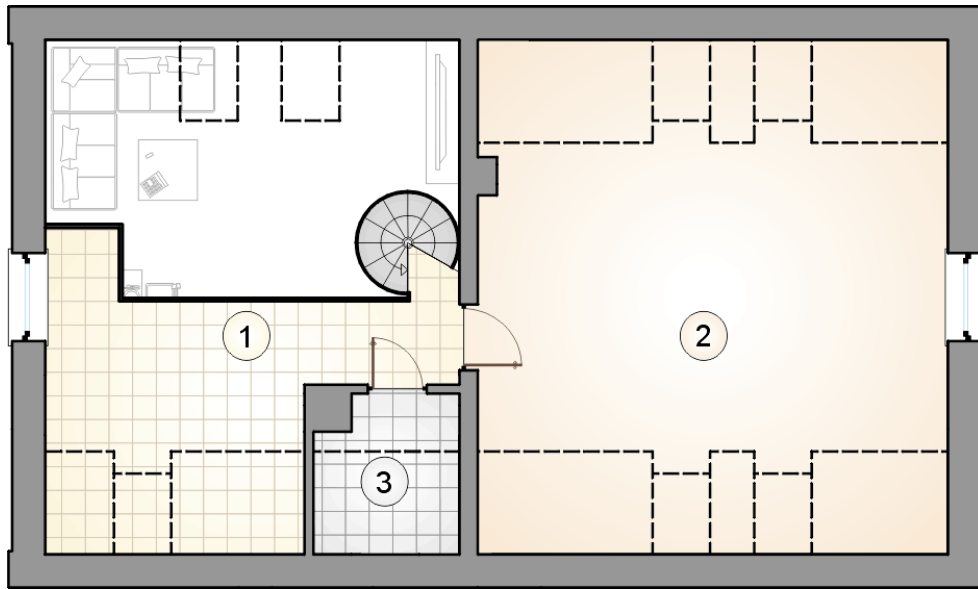
RZUT PARTERU

| | [m ²] |
|----------------------------|-------------------|
| 1 przedsiónek | 10,05 |
| 2 hall | 6,15 |
| 3 pokój | 7,30 |
| 4 pokój | 10,70 |
| 5 łazienka | 5,40 |
| 6 w.c. | 1,50 |
| 7 pokój dzienny z jadalnią | 24,85 |
| 8 kuchnia | 8,45 |
| 9 kotłownia | 4,00 |
| razem | 78,40 |





| RZUT PARTERU | | [m ²] |
|--------------|--------------------------|-------------------|
| 1 | przedsiónek | 10,05 |
| 2 | hall | 6,15 |
| 3 | pokój | 7,30 |
| 4 | pokój | 10,70 |
| 5 | łazienka | 5,40 |
| 6 | w.c. | 1,50 |
| 7 | pokój dzienny z jadalnią | 24,85 |
| 8 | kuchnia | 8,45 |
| 9 | kotłownia | 4,00 |
| 0 | razem | 78,40 |



RZUT PODDASZA

[m²]

| | | |
|---|--------------|--------------|
| 1 | strych | 11,40 |
| 2 | strych | 27,50 |
| 3 | strych | 1,50 |
| 0 | razem | 40,40 |