



Alaska 78,4 m²

Dom jednorodzinny, parterowy ze strychem, z dwuspadowym dachem, na wąskiej działce

min. wymiary działki 15,9 x 21,15 m

pow. netto parteru	80,00 m ²
pow. całkowita	207,80 m ²
pow. zabudowy	103,90 m ²
kubatura brutto	591,60 m ³
wysokość budynku	7,68 m
kąt nachylenia dachu	40°
rodzaj stropu	lekki
pow. dachu	138,00 m ²

TECHNOLOGIA

Technologia murowana: pustak ceramiczny gr. 25 cm + ocieplenie w systemie Termo Organika. Pokrycie dachu: dachówka. Drzwi zewnętrzne marki Hörmann.

Do tego projektu możesz wprowadzić zmiany, na które wyrazimy bezpłatną zgodę. Więcej na www.studioatrium.pl

KOSZTY BUDOWY

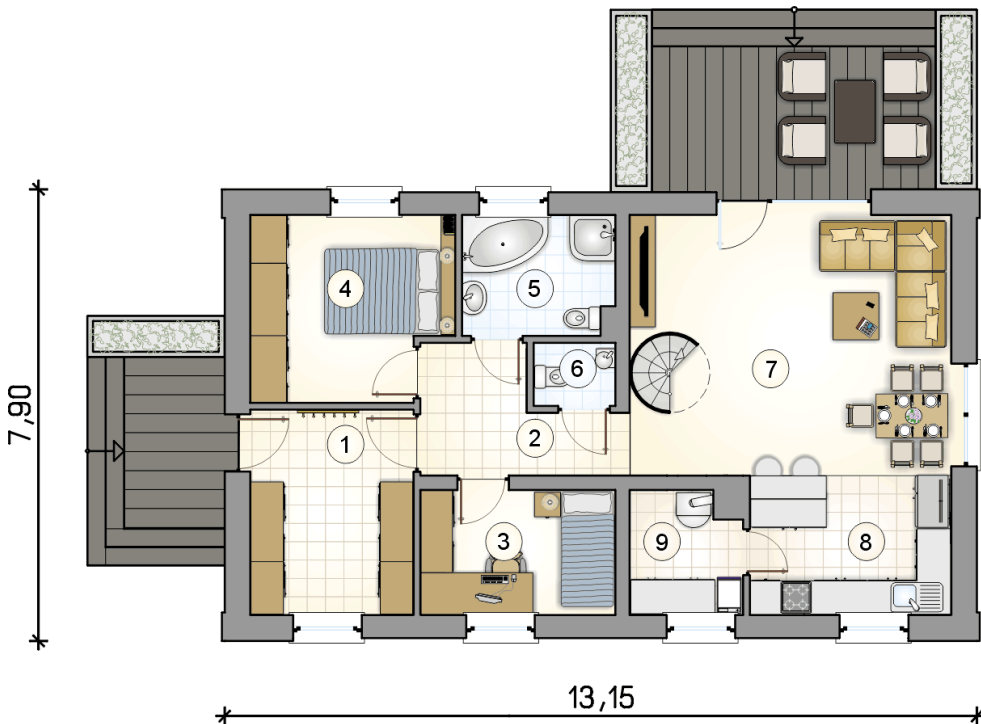
stan surowy	184 666 zł
roboty wykończeniowe	177 467 zł
instalacje	79 547 zł
koszt budowy	441 680 zł

Podane ceny są szacunkowymi cenami netto. Zapytaj o zestawienie materiałów naszego konsultanta na www.studioatrium.pl

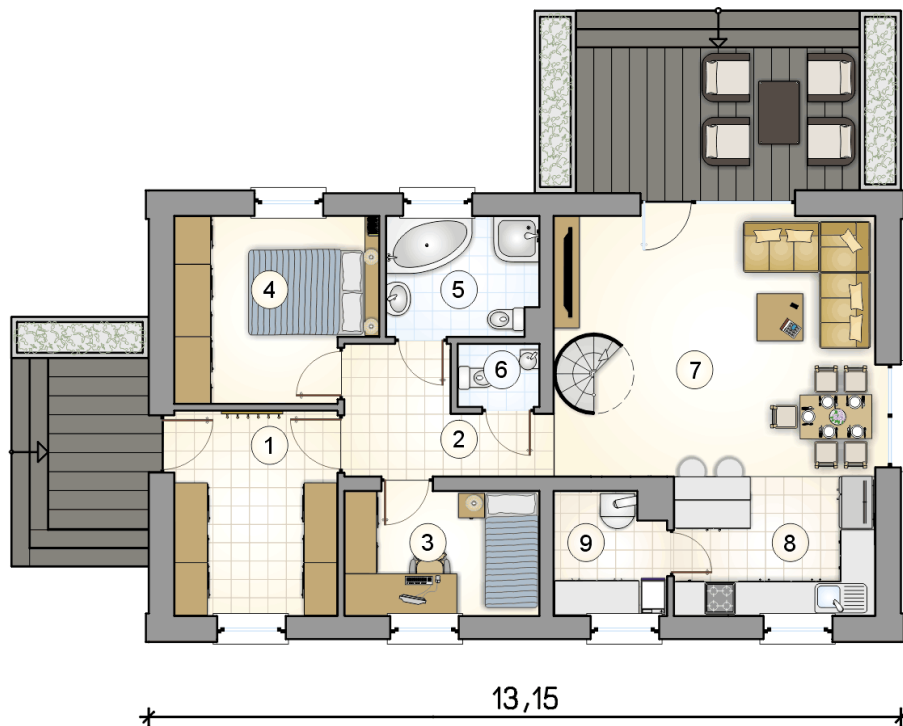


RZUT PARTERU

	[m ²]
1 przedsiónek	10,05
2 hall	6,15
3 pokój	7,30
4 pokój	10,70
5 łazienka	5,40
6 w.c.	1,50
7 pokój dzienny z jadalnią	24,85
8 kuchnia	8,45
9 kotłownia	4,00
razem	78,40



7,90

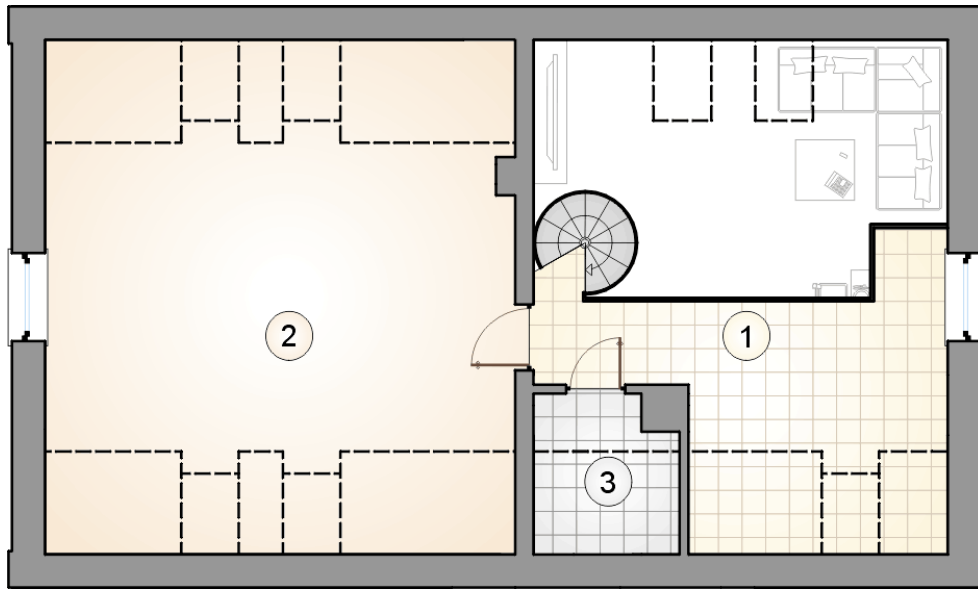


13,15

RZUT PARTERU

[m²]

1	przedsiónek	10,05
2	hall	6,15
3	pokój	7,30
4	pokój	10,70
5	łazienka	5,40
6	w.c.	1,50
7	pokój dzienny z jadalnią	24,85
8	kuchnia	8,45
9	kotłownia	4,00
0	razem	78,40



RZUT PODDASZA

[m²]

1	strych	11,40
2	strych	27,50
3	strych	1,50
0	razem	40,40