



# Alaska

## 78,4 m<sup>2</sup>

Dom jednorodzinny, parterowy ze strychem, z dwuspadowym dachem, na wąskiej działce

min. wymiary działki 15,9 x 21,15 m

pow. netto parteru	80,00 m <sup>2</sup>
pow. całkowita	207,80 m <sup>2</sup>
pow. zabudowy	103,90 m <sup>2</sup>
kubatura brutto	591,60 m <sup>3</sup>
wysokość budynku	7,68 m
kąt nachylenia dachu	40°
rodzaj stropu	lekki
pow. dachu	138,00 m <sup>2</sup>

### TECHNOLOGIA

Technologia murowana: pustak ceramiczny gr. 25 cm + ocieplenie w systemie Termo Organika. Pokrycie dachu: dachówka. Drzwi zewnętrzne marki Hörmann.

Do tego projektu możesz wprowadzić zmiany, na które wyrazimy bezpłatną zgodę. Więcej na [www.studioatrium.pl](http://www.studioatrium.pl)

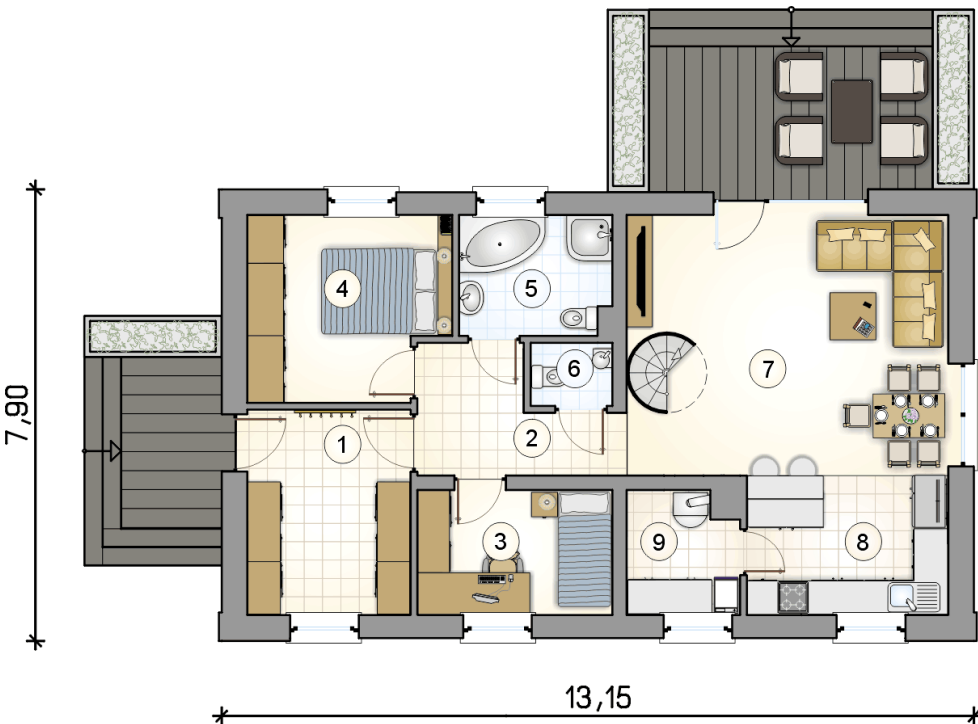
### KOSZTY BUDOWY

stan surowy	184 666 zł
roboty wykończeniowe	177 467 zł
instalacje	79 547 zł
koszt budowy	441 680 zł

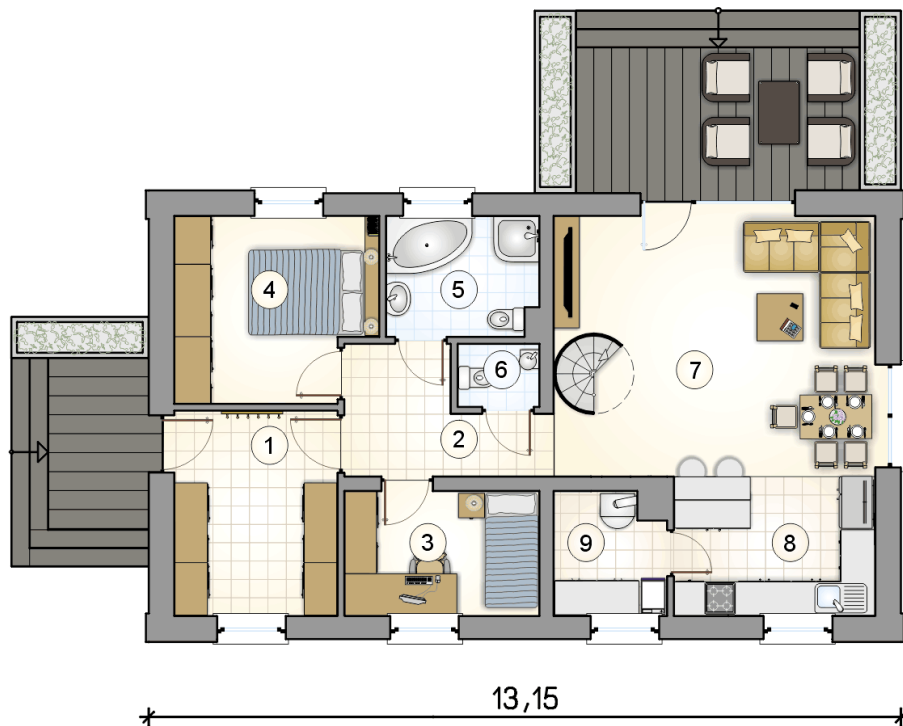
Podane ceny są szacunkowymi cenami netto. Zapytaj o zestawienie materiałów naszego konsultanta na [www.studioatrium.pl](http://www.studioatrium.pl)

### RZUT PARTERU [m<sup>2</sup>]

1	przedsiónek	10,05
2	hall	6,15
3	pokój	7,30
4	pokój	10,70
5	łazienka	5,40
6	w.c.	1,50
7	pokój dzienny z jadalnią	24,85
8	kuchnia	8,45
9	kotłownia	4,00
	<b>razem</b>	<b>78,40</b>



7,90

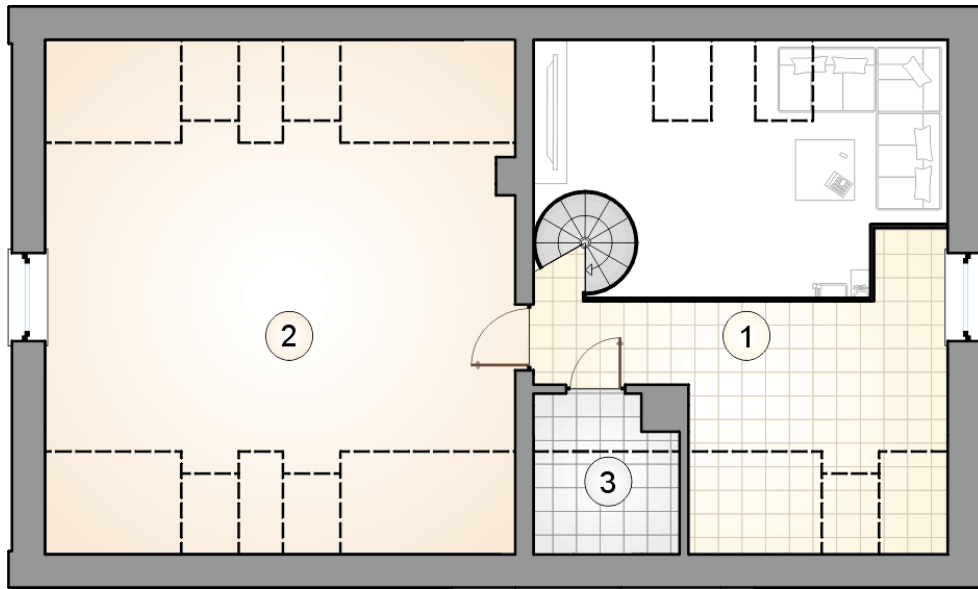


13,15

## RZUT PARTERU

[m<sup>2</sup>]

1	przedsiónek	10,05
2	hall	6,15
3	pokój	7,30
4	pokój	10,70
5	łazienka	5,40
6	w.c.	1,50
7	pokój dzienny z jadalnią	24,85
8	kuchnia	8,45
9	kotłownia	4,00
0	<b>razem</b>	<b>78,40</b>



RZUT PODDASZA

[m<sup>2</sup>]

1	strych	11,40
2	strych	27,50
3	strych	1,50
0	<b>razem</b>	<b>40,40</b>