



ATRIUM

# Alaska II

## 82,75 m<sup>2</sup>

Dom jednorodzinny, parterowy ze strychem, z dwuspadowym dachem, na wąskiej działce

min. wymiary działki 15,9 x 22,6 m

pow. netto parteru	84,35 m <sup>2</sup>
pow. całkowita	213,40 m <sup>2</sup>
pow. zabudowy	109,55 m <sup>2</sup>
kubatura brutto	612,40 m <sup>3</sup>
wysokość budynku	7,68 m
kąt nachylenia dachu	40°
rodzaj stropu	lekki
pow. dachu	145,00 m <sup>2</sup>

### TECHNOLOGIA

Technologia murowana: pustak ceramiczny gr. 25 cm + ocieplenie w systemie Termo Organika. Pokrycie dachu: dachówka. Drzwi zewnętrzne marki Hörmann.

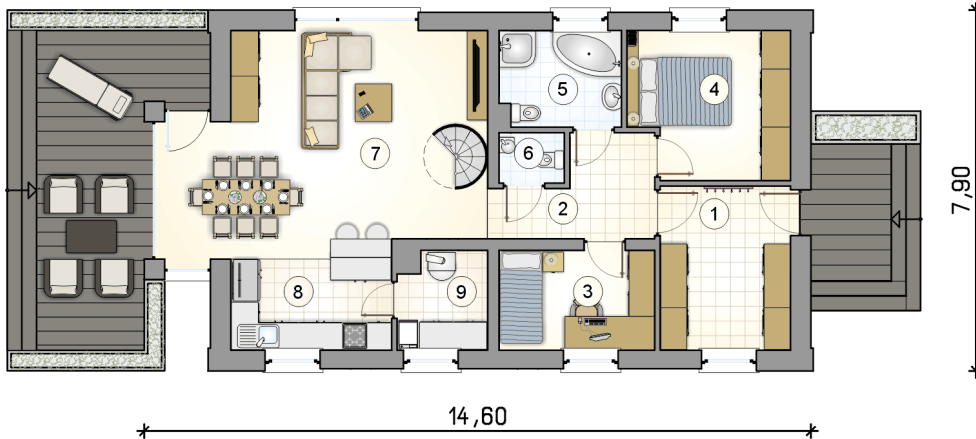
Do tego projektu możesz wprowadzić zmiany, na które wyrazimy bezpłatną zgodę. Więcej na [www.studioatrium.pl](http://www.studioatrium.pl)



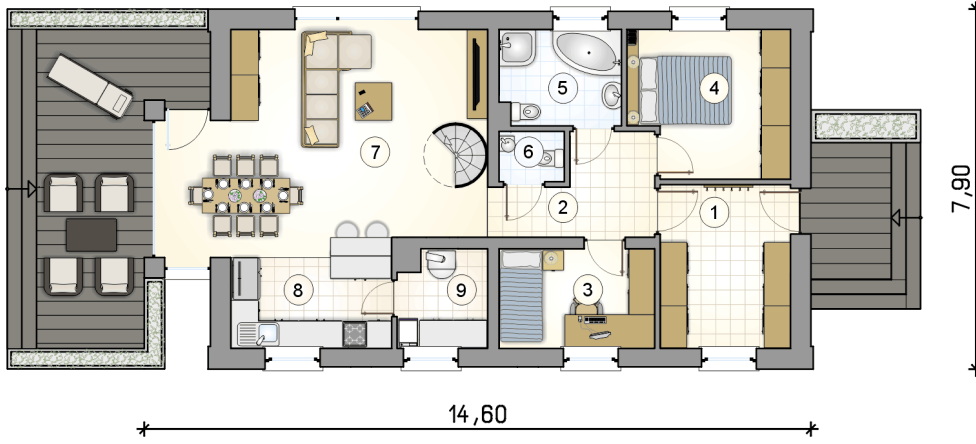
### KOSZTY BUDOWY

stan surowy	192 851 zł
roboty wykończeniowe	185 332 zł
instalacje	83 072 zł
koszt budowy	461 255 zł

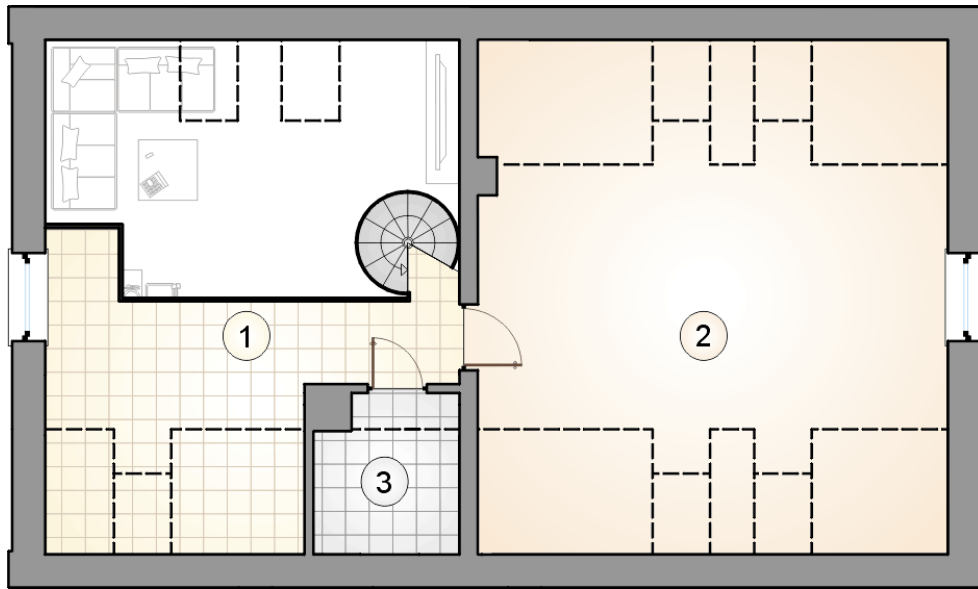
Podane ceny są szacunkowymi cenami netto. Zapytaj o zestawienie materiałów naszego konsultanta na [www.studioatrium.pl](http://www.studioatrium.pl)



RZUT PARTERU	[m <sup>2</sup> ]
1 przedsionek	10,05
2 hall	6,15
3 pokój	7,30
4 pokój	10,70
5 łazienka	5,40
6 w.c.	1,50
7 pokój dzienny z jadalnią	29,95
8 kuchnia	7,70
9 kotłownia	4,00
<b>razem</b>	<b>82,75</b>



RZUT PARTERU		[m <sup>2</sup> ]
1	przedsiónek	10,05
2	hall	6,15
3	pokój	7,30
4	pokój	10,70
5	łazienka	5,40
6	w.c.	1,50
7	pokój dzienny z jadalnią	29,95
8	kuchnia	7,70
9	kotłownia	4,00
0	<b>razem</b>	<b>82,75</b>



RZUT PODDASZA

[m<sup>2</sup>]

1	strych	11,40
2	strych	27,50
3	strych	1,50
0	<b>razem</b>	<b>40,40</b>