

Alaska II

82,75 m²

Dom jednorodzinny, parterowy ze strychem, z dwuspadowym dachem, na wąskiej działce

min. wymiary działki 15,9 x 22,6 m

pow. netto parteru	84,35 m ²
pow. całkowita	213,40 m ²
pow. zabudowy	109,55 m ²
kubatura brutto	612,40 m ³
wysokość budynku	7,68 m
kąt nachylenia dachu	40°
rodzaj stropu	lekki
pow. dachu	145,00 m ²

TECHNOLOGIA

Technologia murowana: pustak ceramiczny gr. 25 cm + ocieplenie w systemie Termo Organika. Pokrycie dachu: dachówka. Drzwi zewnętrzne marki Hörmann.

Do tego projektu możesz wprowadzić zmiany, na które wyrazimy bezpłatną zgodę. Więcej na www.studioatrium.pl

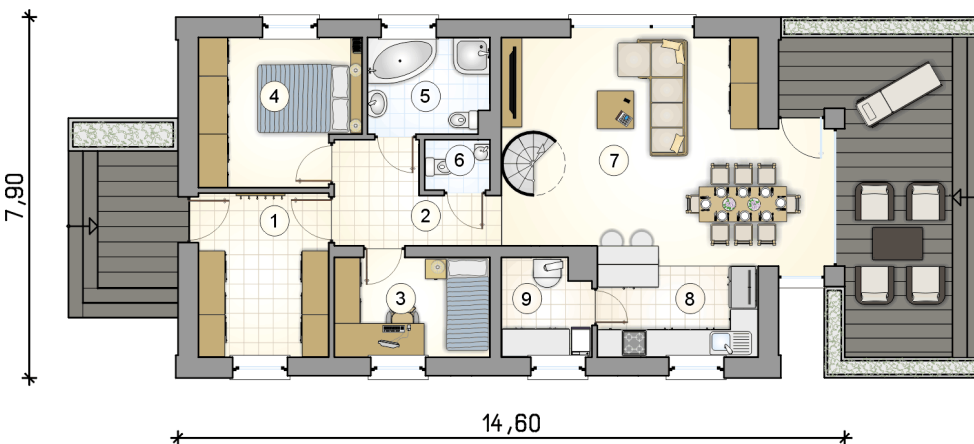
KOSZTY BUDOWY

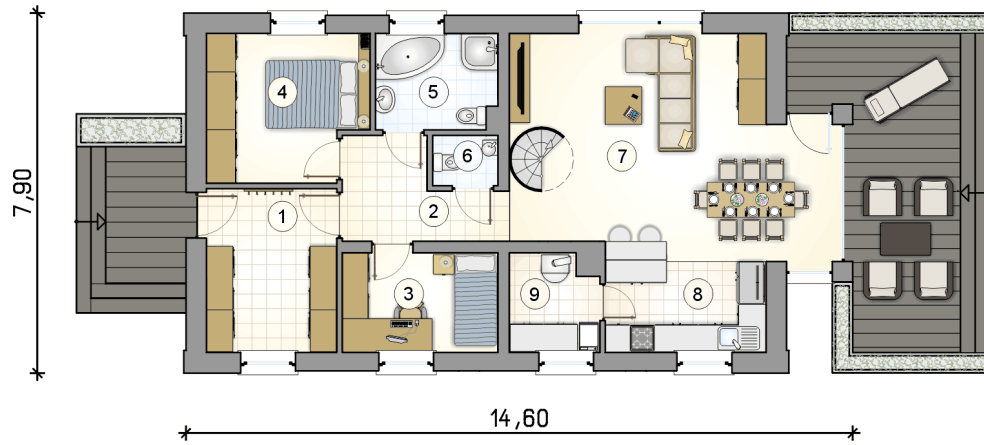
stan surowy	192 851 zł
roboty wykończeniowe	185 332 zł
instalacje	83 072 zł
koszt budowy	461 255 zł

Podane ceny są szacunkowymi cenami netto. Zapytaj o zestawienie materiałów naszego konsultanta na www.studioatrium.pl

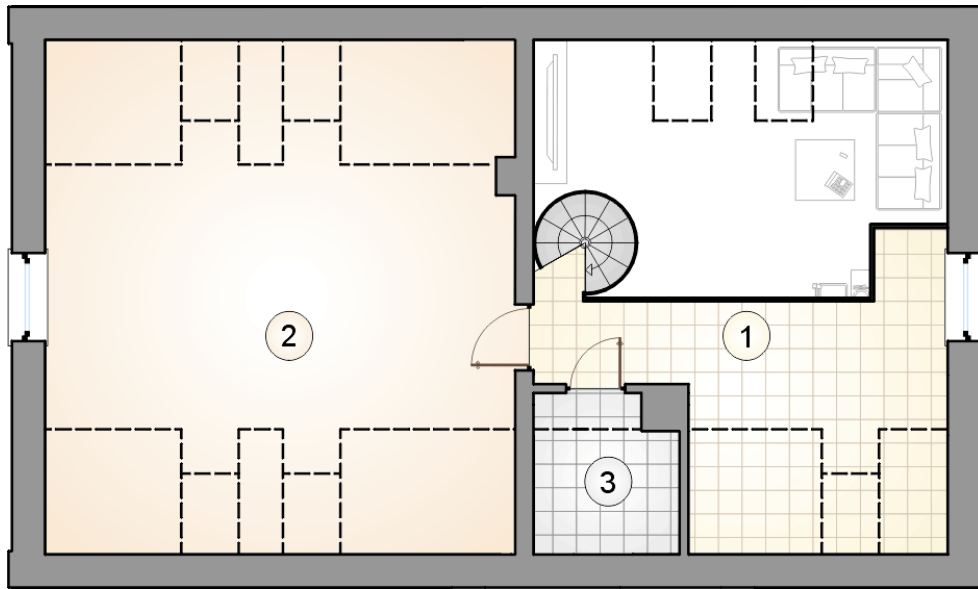
RZUT PARTERU

	[m ²]
1 przedsiónek	10,05
2 hall	6,15
3 pokój	7,30
4 pokój	10,70
5 łazienka	5,40
6 w.c.	1,50
7 pokój dzienny z jadalnią	29,95
8 kuchnia	7,70
9 kotłownia	4,00
razem	82,75





RZUT PARTERU		[m ²]
1	przedsiónek	10,05
2	hall	6,15
3	pokój	7,30
4	pokój	10,70
5	łazienka	5,40
6	w.c.	1,50
7	pokój dzienny z jadalnią	29,95
8	kuchnia	7,70
9	kotłownia	4,00
0	razem	82,75



RZUT PODDASZA

[m²]

1	strych	11,40
2	strych	27,50
3	strych	1,50
0	razem	40,40