



Alaska III

69,95 m²

Niewielki nowoczesny dom parterowy z nieużytkowym poddaszem w stylu "stodoły"

min. wymiary działki 19,95 x 15,9 m

pow. netto parteru	71,95 m ²
pow. całkowita	188,80 m ²
pow. zabudowy	94,40 m ²
kubatura brutto	530,30 m ³
wysokość budynku	7,57 m
kąt nachylenia dachu	40°
rodzaj stropu	gęstożebrowy
pow. dachu	125,00 m ²

TECHNOLOGIA

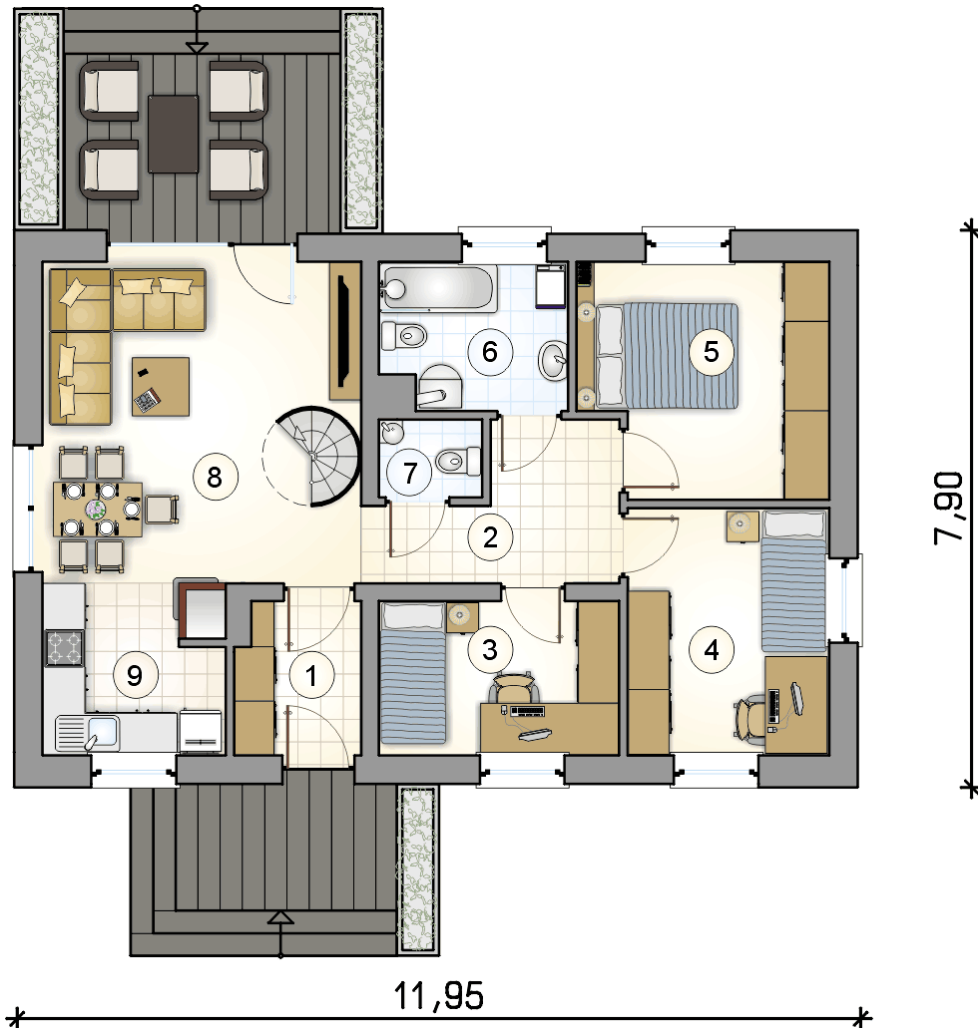
Technologia murowana: pustak ceramiczny gr. 25 cm + ocieplenie w systemie Termo Organika. Pokrycie dachu: blacha tytanowo-cynkowa. Drzwi zewnętrzne marki Hörmann.

Do tego projektu możesz wprowadzić zmiany, na które wyrazimy bezpłatną zgodę. Więcej na www.studioatrium.pl

KOSZTY BUDOWY

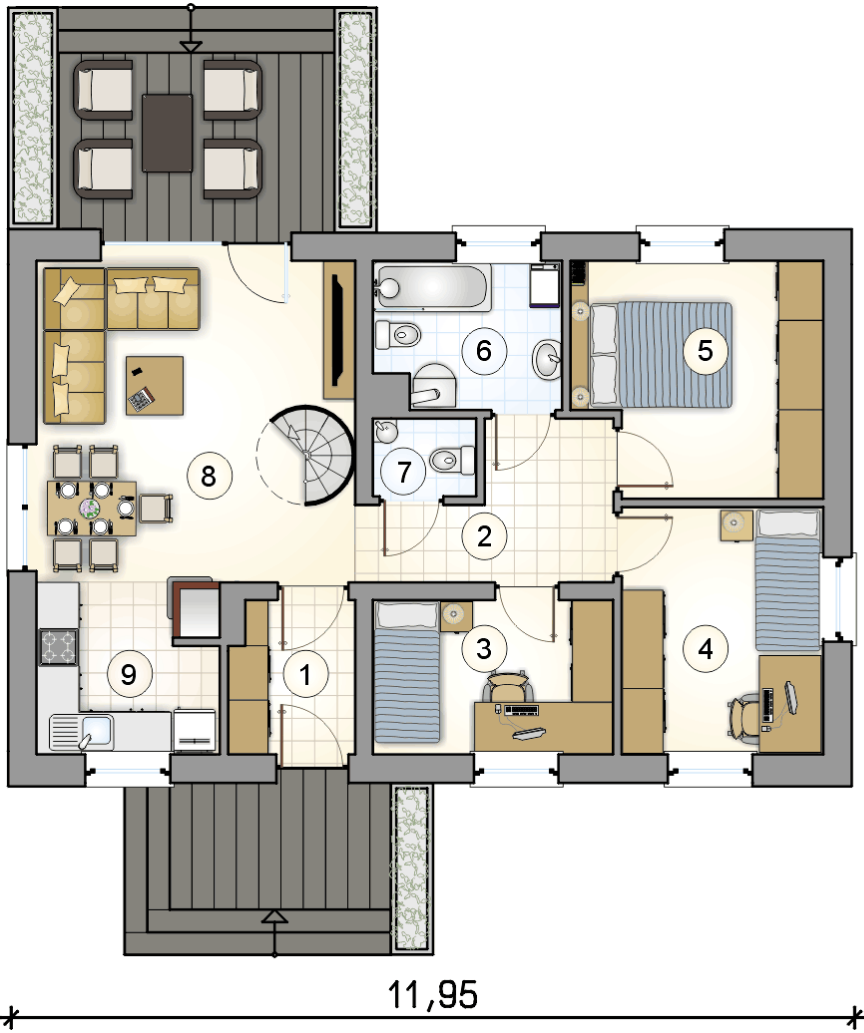
stan surowy	166 745 zł
roboty wykończeniowe	160 244 zł
instalacje	71 827 zł
koszt budowy	398 815 zł

Podane ceny są szacunkowymi cenami netto. Zapytaj o zestawienie materiałów naszego konsultanta na www.studioatrium.pl



RZUT PARTERU [m²]

1	przedsiónek	3,70
2	hall	5,80
3	pokój	7,45
4	pokój	9,80
5	pokój	10,95
6	łazienka z piecem	5,25
	c.o.	
7	w.c.	1,55
8	pokój dzienny z jadalnią	19,35
9	kuchnia	6,10
	razem	69,95

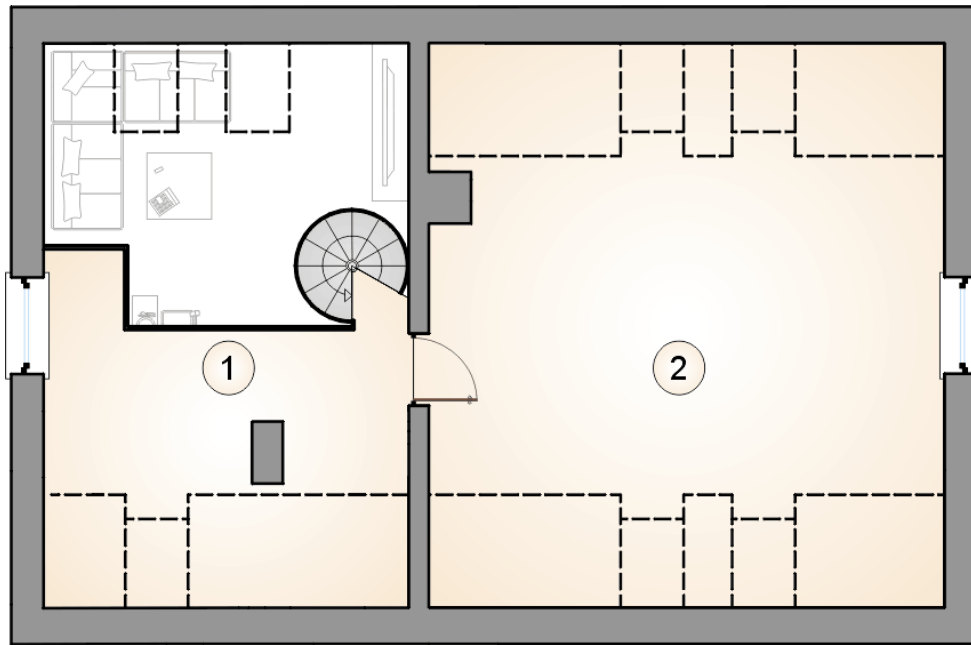


RZUT PARTERU [m²]

1	przedsiónek	3,70
2	hall	5,80
3	pokój	7,45
4	pokój	9,80
5	pokój	10,95
6	łazienka z piecem c.o.	5,25
7	w.c.	1,55
8	pokój dzienny z jadalnią	19,35
9	kuchnia	6,10
0	razem	69,95

7,90

11,95



RZUT PODDASZA

[m²]

- 1 strych
- 2 strych
- 0 **razem**

10,60
27,60
38,20