

Alaska III 69,95 m²

Niewielki nowoczesny dom parterowy z nieużytkowym poddaszem w stylu "stodoły"

min. wymiary działki 19,95 x 15,9 m

| | |
|----------------------|-----------------------|
| pow. netto parteru | 71,95 m ² |
| pow. całkowita | 188,80 m ² |
| pow. zabudowy | 94,40 m ² |
| kubatura brutto | 530,30 m ³ |
| wysokość budynku | 7,57 m |
| kąt nachylenia dachu | 40° |
| rodzaj stropu | gęstożebrowy |
| pow. dachu | 125,00 m ² |

TECHNOLOGIA

Technologia murowana: pustak ceramiczny gr. 25 cm + ocieplenie w systemie Termo Organika. Pokrycie dachu: blacha tytanowo-cynkowa. Drzwi zewnętrzne marki Hörmann.

Do tego projektu możesz wprowadzić zmiany, na które wyrazimy bezpłatną zgodę. Więcej na www.studioatrium.pl

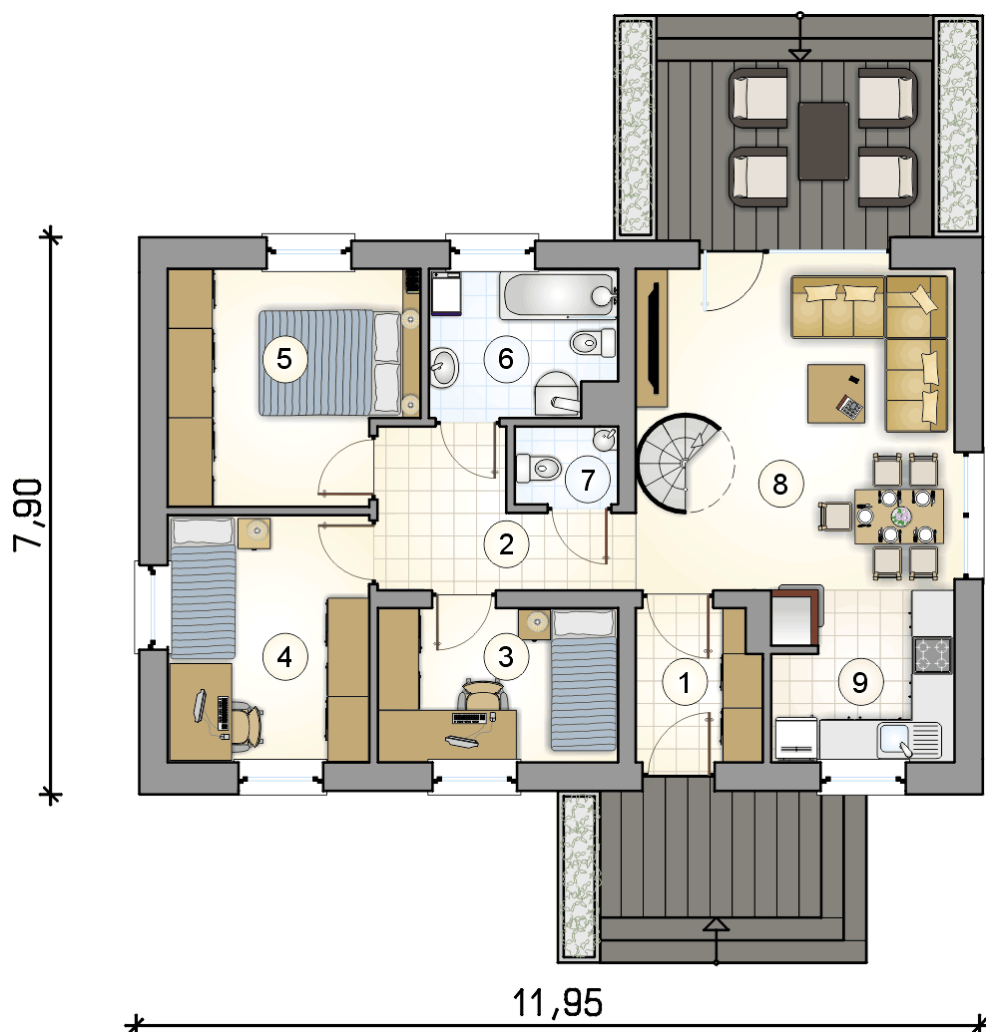
KOSZTY BUDOWY

| | |
|----------------------|------------|
| stan surowy | 166 745 zł |
| roboty wykończeniowe | 160 244 zł |
| instalacje | 71 827 zł |
| koszt budowy | 398 815 zł |

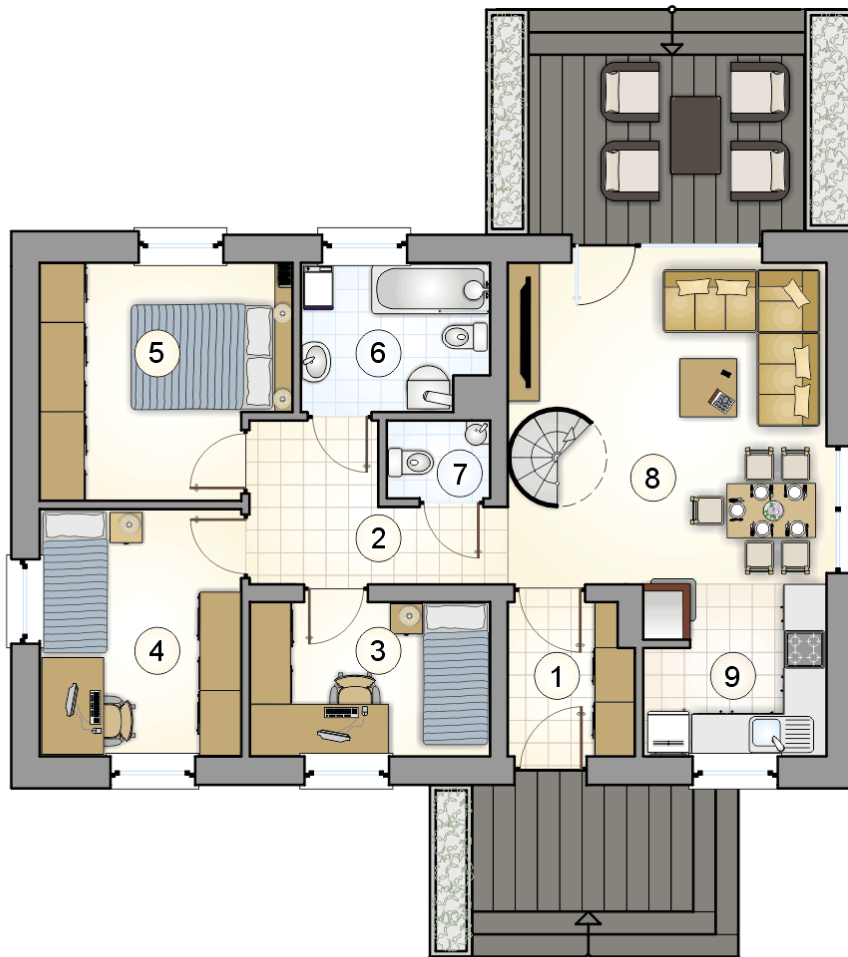
Podane ceny są szacunkowymi cenami netto. Zapytaj o zestawienie materiałów naszego konsultanta na www.studioatrium.pl

RZUT PARTERU [m²]

| | | |
|--------------|--------------------------|--------------|
| 1 | przedsiónek | 3,70 |
| 2 | hall | 5,80 |
| 3 | pokój | 7,45 |
| 4 | pokój | 9,80 |
| 5 | pokój | 10,95 |
| 6 | łazienka z piecem c.o. | 5,25 |
| 7 | w.c. | 1,55 |
| 8 | pokój dzienny z jadalnią | 19,35 |
| 9 | kuchnia | 6,10 |
| razem | | 69,95 |



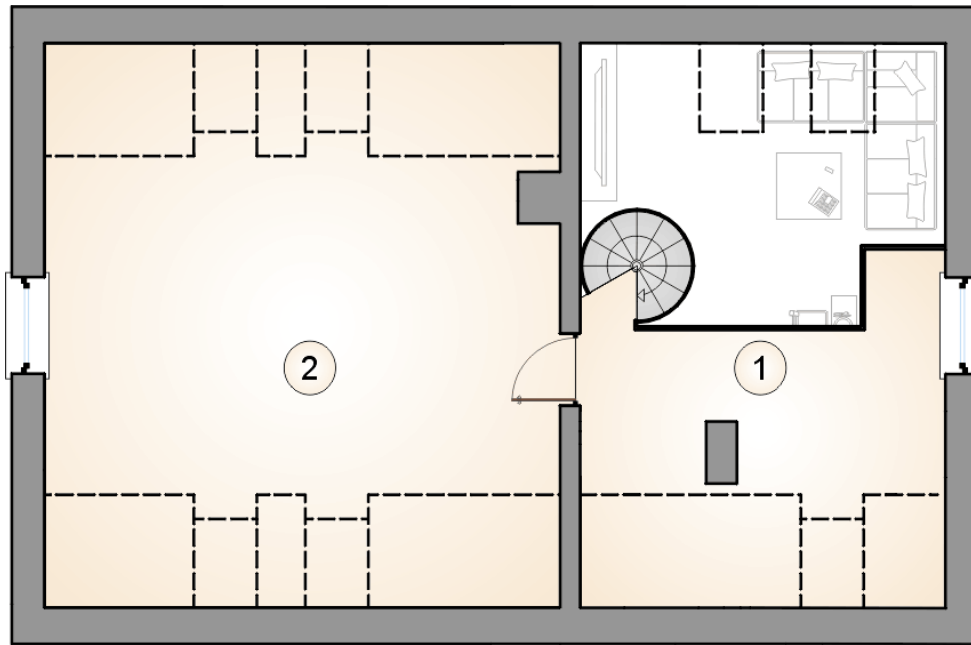
7,90



11,95

RZUT PARTERU [m²]

| | | |
|---|-----------------------------|--------------|
| 1 | przedsiónek | 3,70 |
| 2 | hall | 5,80 |
| 3 | pokój | 7,45 |
| 4 | pokój | 9,80 |
| 5 | pokój | 10,95 |
| 6 | łazienka z piecem c.o. | 5,25 |
| 7 | w.c. | 1,55 |
| 8 | pokój dzienny z jadalnią | 19,35 |
| 9 | kuchnia | 6,10 |
| 0 | razem | 69,95 |



RZUT PODDASZA

[m²]

- 1 strych
- 2 strych
- 0 **razem**

10,60
27,60
38,20