



ATRIUM

# Alaska IV 70,45 m<sup>2</sup>

Parterowy dom z antresolą i strychem do adaptacji, z pompą ciepła i rekuperacją

min. wymiary działki 19,95 x 15,9 m

pow. netto parteru	72,45 m <sup>2</sup>
pow. całkowita	188,80 m <sup>2</sup>
pow. zabudowy	94,40 m <sup>2</sup>
kubatura brutto	530,30 m <sup>3</sup>
wysokość budynku	7,60 m
kąt nachylenia dachu	40°
rodzaj stropu	gęstożebrowy
pow. dachu	123,30 m <sup>2</sup>

## TECHNOLOGIA

Technologia murowana: pustak ceramiczny gr. 25 cm + ocieplenie w systemie Termo Organika. Pokrycie dachu: blacha tytanowo-cynkowa. Drzwi zewnętrzne marki Hörmann.

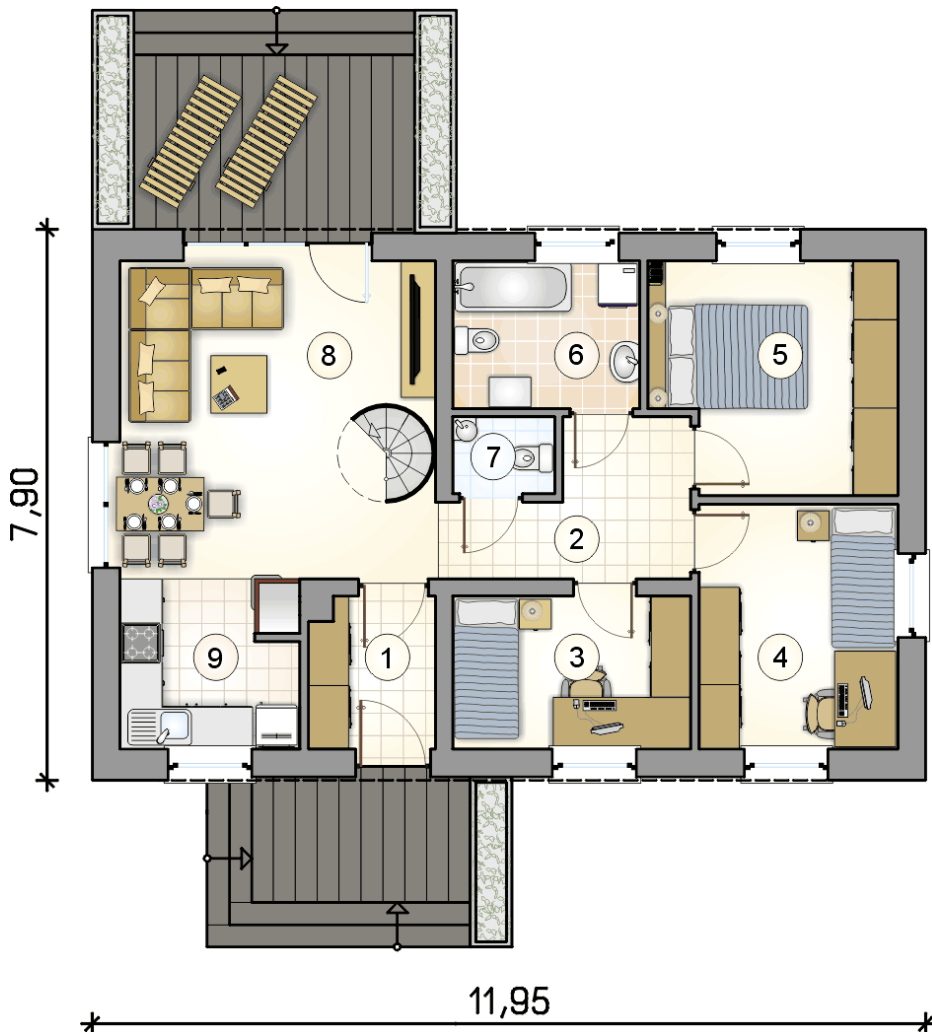
Do tego projektu możesz wprowadzić zmiany, na które wyrazimy bezpłatną zgodę. Więcej na [www.studioatrium.pl](http://www.studioatrium.pl)



## KOSZTY BUDOWY

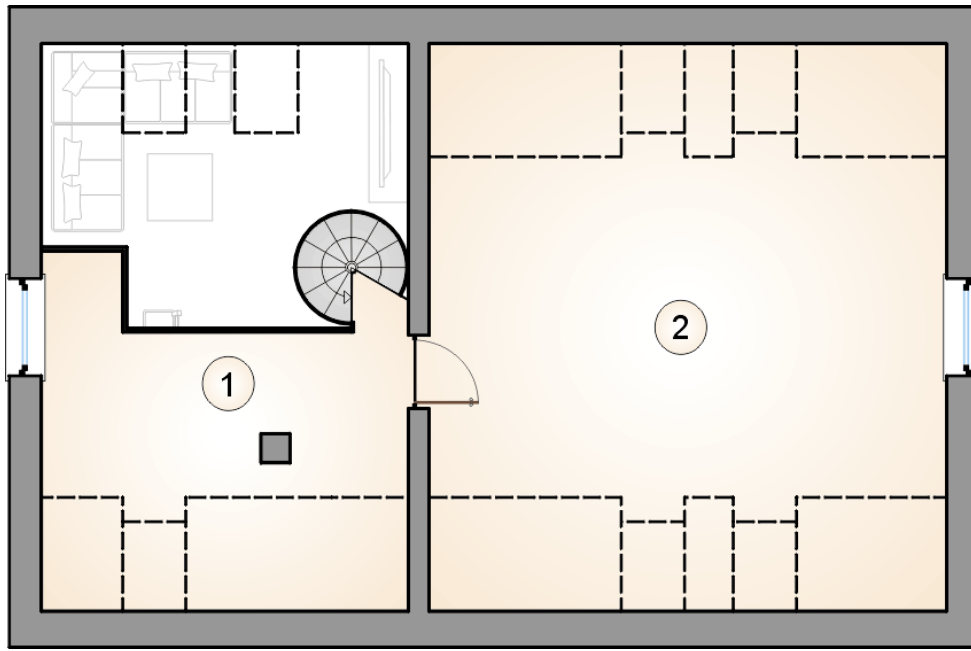
stan surowy	166 949 zł
roboty wykończeniowe	160 441 zł
instalacje	71 915 zł
koszt budowy	399 305 zł

Podane ceny są szacunkowymi cenami netto. Zapytaj o zestawienie materiałów naszego konsultanta na [www.studioatrium.pl](http://www.studioatrium.pl)



## RZUT PARTERU [m<sup>2</sup>]

1	przedsiónek	3,75
2	hall	6,10
3	pokój	7,30
4	pokój	9,80
5	pokój	10,95
6	łazienka z pompą ciepła	5,55
7	w.c.	1,55
8	pokój dzienny z jadalnią	19,35
9	kuchnia	6,10
<b>razem</b>		<b>70,45</b>



RZUT PODDASZA		[m <sup>2</sup> ]
1	antresola z komunikacją	10,20
2	strych	27,20
0	<b>razem</b>	<b>37,40</b>