



Alaska IV

70,45 m²

Parterowy dom z antresolą i strychem do adaptacji, z pompą ciepła i rekuperacją

min. wymiary działki 19,95 x 15,9 m

pow. netto parteru	72,45 m ²
pow. całkowita	188,80 m ²
pow. zabudowy	94,40 m ²
kubatura brutto	530,30 m ³
wysokość budynku	7,60 m
kąt nachylenia dachu	40°
rodzaj stropu	gęstożebrowy
pow. dachu	123,30 m ²

TECHNOLOGIA

Technologia murowana: pustak ceramiczny gr. 25 cm + ocieplenie w systemie Termo Organika. Pokrycie dachu: blacha tytanowo-cynkowa. Drzwi zewnętrzne marki Hörmann.

Do tego projektu możesz wprowadzić zmiany, na które wyrazimy bezpłatną zgodę. Więcej na www.studioatrium.pl

KOSZTY BUDOWY

stan surowy	166 949 zł
roboty wykończeniowe	160 441 zł
instalacje	71 915 zł
koszt budowy	399 305 zł

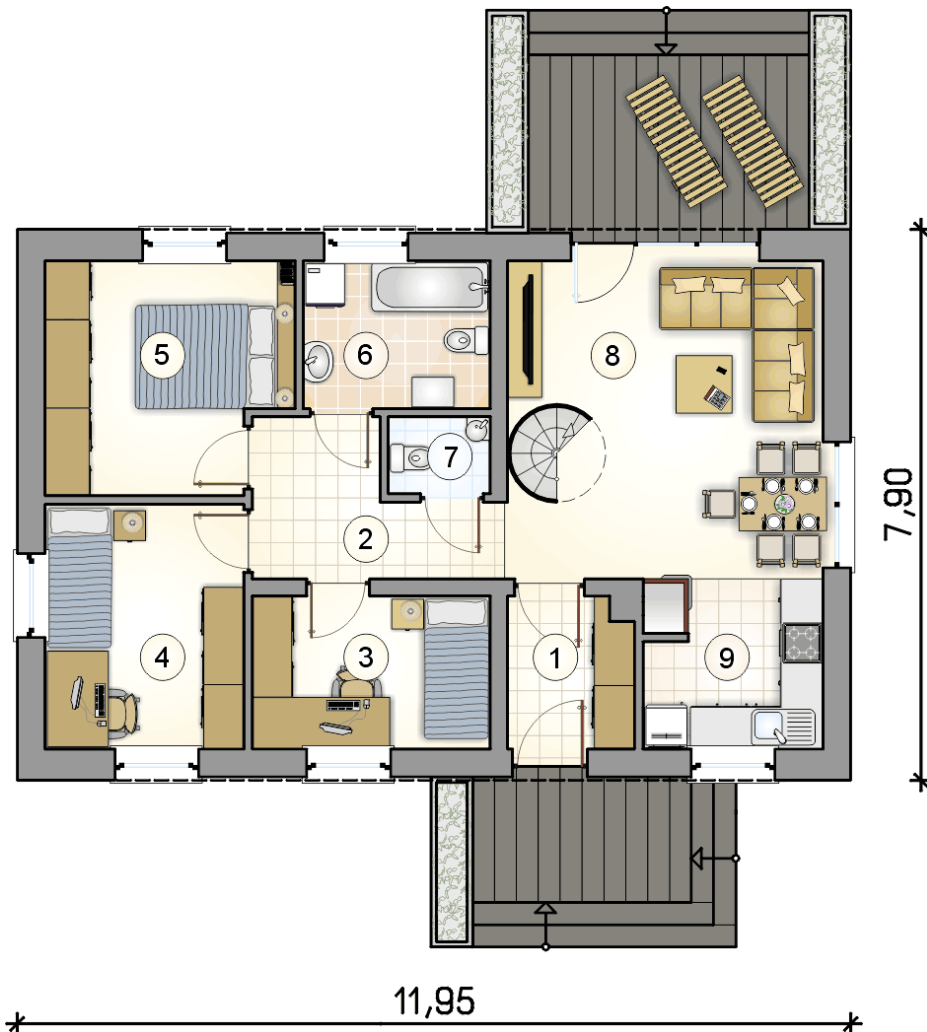
Podane ceny są szacunkowymi cenami netto. Zapytaj o zestawienie materiałów naszego konsultanta na www.studioatrium.pl

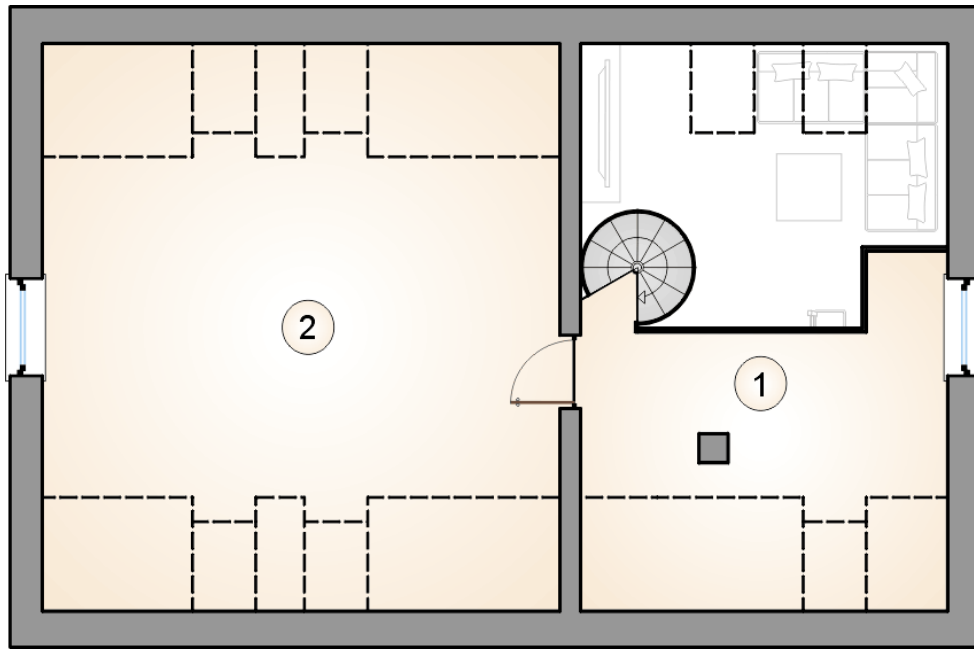


RZUT PARTERU

[m²]

1	przedsiönek	3,75
2	hall	6,10
3	pokój	7,30
4	pokój	9,80
5	pokój	10,95
6	łazienka z pompą ciepła	5,55
7	w.c.	1,55
8	pokój dzienny z jadalnią	19,35
9	kuchnia	6,10
	razem	70,45





RZUT PODDASZA		[m ²]
1	antresola z komunikacją	10,20
2	strych	27,20
0	razem	37,40