



Albatros

97,75 m²

plus piwnica 56,05 m²
plus garaż 20,05 m²

Dom parterowy z poddaszem użytkowym, idealny na wąską działkę, z garażem i odśloniętym tarasem, podpiwniczony

min. wymiary działki 14,8 x 27,05 m

| | |
|----------------------|-----------------------|
| pow. netto parteru | 84,00 m ² |
| pow. całkowita | 264,35 m ² |
| pow. zabudowy | 116,40 m ² |
| kubatura brutto | 784,50 m ³ |
| wysokość budynku | 7,70 m |
| kąt nachylenia dachu | 45° |
| rodzaj stropu | gęstożebrowy |
| pow. dachu | 215,00 m ² |



TECHNOLOGIA

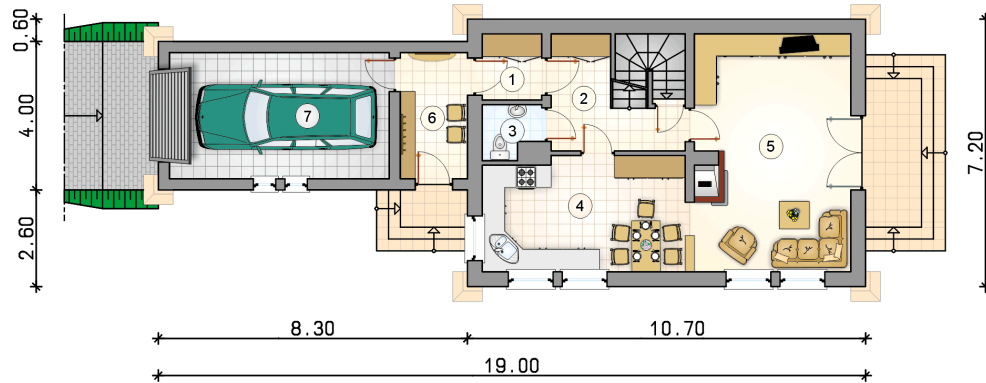
Technologia murowana: Pustak ceramiczny gr. 30 cm + ocieplenie w systemie Termo Organika. Pokrycie dachu dachówką cementową. Brama garażowa i drzwi zewnętrzne marki Hörmann.

Do tego projektu możesz wprowadzić zmiany, na które wyrazimy bezpłatną zgodę. Więcej na www.studioatrium.pl

KOSZTY BUDOWY

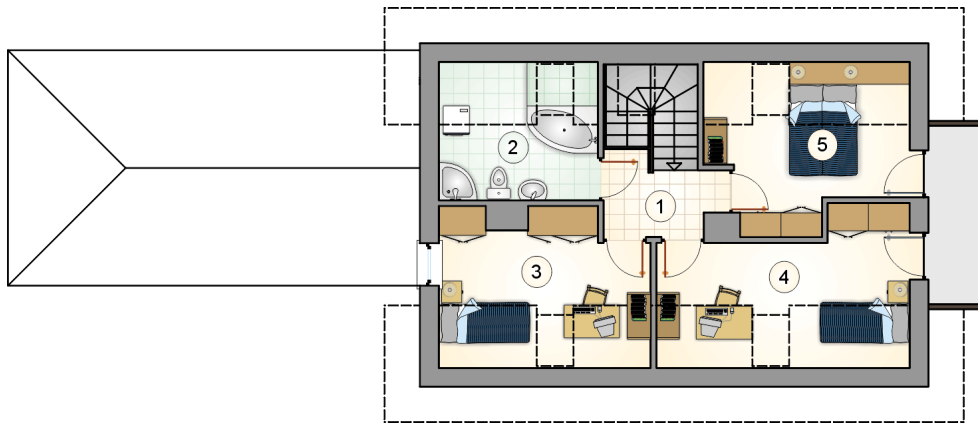
| | |
|----------------------|------------|
| stan surowy | 273 343 zł |
| roboty wykończeniowe | 230 651 zł |
| instalacje | 103 301 zł |
| koszt budowy | 607 295 zł |

Podane ceny są szacunkowymi cenami netto. Zapytaj o zestawienie materiałów naszego konsultanta na www.studioatrium.pl

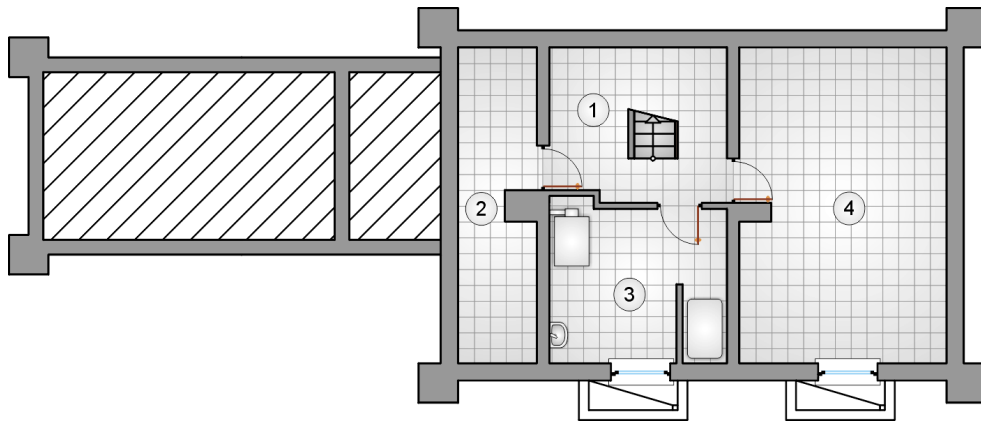


RZUT PARTERU [m²]

| | | |
|---|--------------------|--------------|
| 1 | przedsionek | 2,85 |
| 2 | hall z komunikacją | 7,35 |
| 3 | w.c. | 2,10 |
| 4 | kuchnia z jadalnią | 16,70 |
| 5 | pokój dzienny | 26,75 |
| 6 | łącznie | 6,10 |
| | razem | 61,85 |
| 7 | garaż | 20,05 |



| RZUT PODDASZA | | [m ²] |
|---------------|--------------------|-------------------|
| 1 | hall z komunikacją | 4,00 |
| 2 | łazienka | 5,80 |
| 3 | pokój | 8,60 |
| 4 | pokój | 9,20 |
| 5 | pokój | 8,30 |
| | razem | 35,90 |



RZUT PIWNICY

[m²]

| | | |
|---|--------------------|--------------|
| 1 | hall z komunikacją | 8,30 |
| 2 | piwnica | 9,80 |
| 3 | kotłownia | 11,30 |
| 4 | piwnica | 26,65 |
| | razem | 56,05 |