



Albatros

97,75 m²

plus piwnica 56,05 m²
plus garaż 20,05 m²

Dom parterowy z poddaszem użytkowym, idealny na wąską działkę, z garażem i odśloniętym tarasem, podpiwniczony

min. wymiary działki 14,8 x 27,05 m

pow. netto parteru	84,00 m ²
pow. całkowita	264,35 m ²
pow. zabudowy	116,40 m ²
kubatura brutto	784,50 m ³
wysokość budynku	7,70 m
kąt nachylenia dachu	45°
rodzaj stropu	gęstożebrowy
pow. dachu	215,00 m ²



TECHNOLOGIA

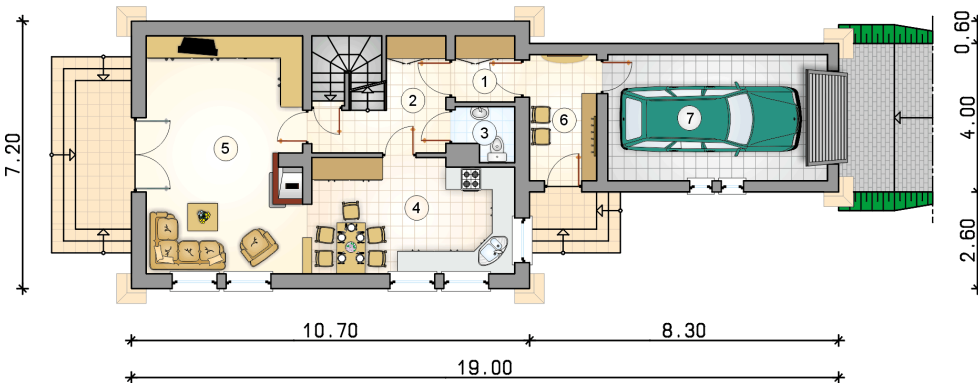
Technologia murowana: Pustak ceramiczny gr. 30 cm + ocieplenie w systemie Termo Organika. Pokrycie dachu dachówką cementową. Brama garażowa i drzwi zewnętrzne marki Hörmann.

Do tego projektu możesz wprowadzić zmiany, na które wyrazimy bezpłatną zgodę. Więcej na www.studioatrium.pl

KOSZTY BUDOWY

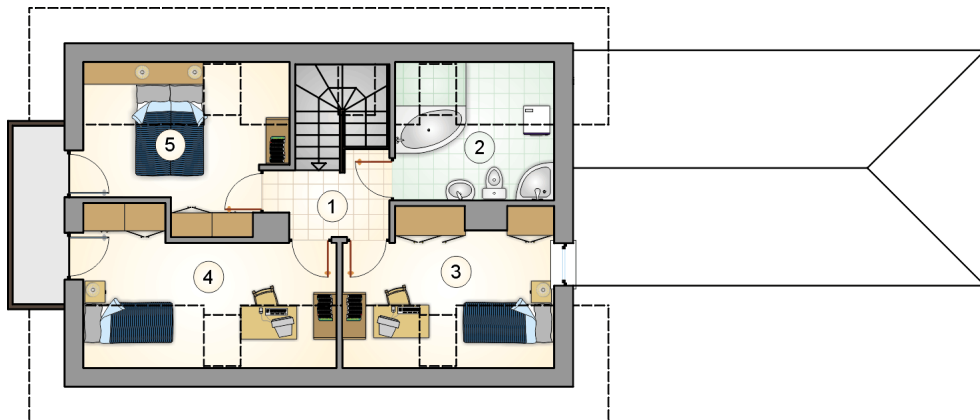
stan surowy	273 343 zł
roboty wykończeniowe	230 651 zł
instalacje	103 301 zł
koszt budowy	607 295 zł

Podane ceny są szacunkowymi cenami netto. Zapytaj o zestawienie materiałów naszego konsultanta na www.studioatrium.pl

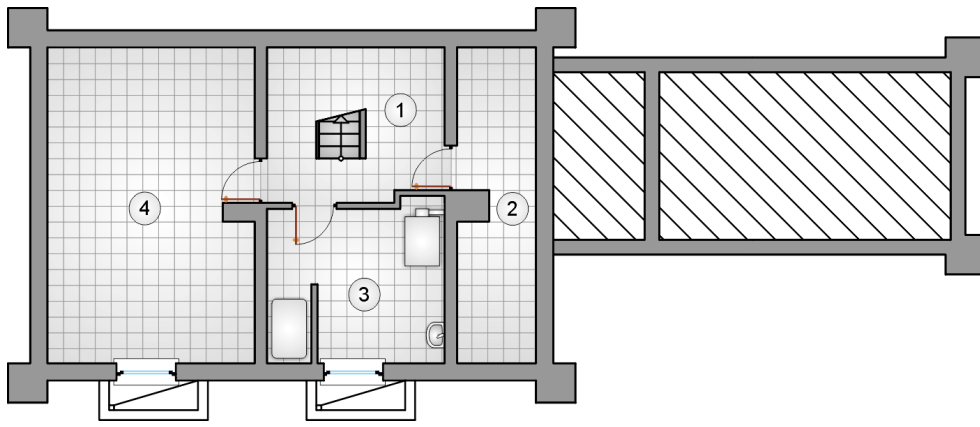


RZUT PARTERU [m²]

1	przedsionek	2,85
2	hall z komunikacją	7,35
3	w.c.	2,10
4	kuchnia z jadalnią	16,70
5	pokój dzienny	26,75
6	łącznie	6,10
	razem	61,85
7	garaż	20,05



RZUT PODDASZA		[m ²]
1	hall z komunikacją	4,00
2	łazienka	5,80
3	pokój	8,60
4	pokój	9,20
5	pokój	8,30
	razem	35,90



RZUT PIWNICY		[m ²]
1	hall z komunikacją	8,30
2	piwnica	9,80
3	kotłownia	11,30
4	piwnica	26,65
	razem	56,05