



# Albatros

## 97,75 m<sup>2</sup>

plus piwnica 56,05 m<sup>2</sup>  
plus garaż 20,05 m<sup>2</sup>

Dom parterowy z poddaszem użytkowym, idealny na wąską działkę, z garażem i odśloniętym tarasem, podpiwniczony

min. wymiary działki 14,8 x 27,05 m

pow. netto parteru	84,00 m <sup>2</sup>
pow. całkowita	264,35 m <sup>2</sup>
pow. zabudowy	116,40 m <sup>2</sup>
kubatura brutto	784,50 m <sup>3</sup>
wysokość budynku	7,70 m
kąt nachylenia dachu	45°
rodzaj stropu	gęstożebrowy
pow. dachu	215,00 m <sup>2</sup>



### TECHNOLOGIA

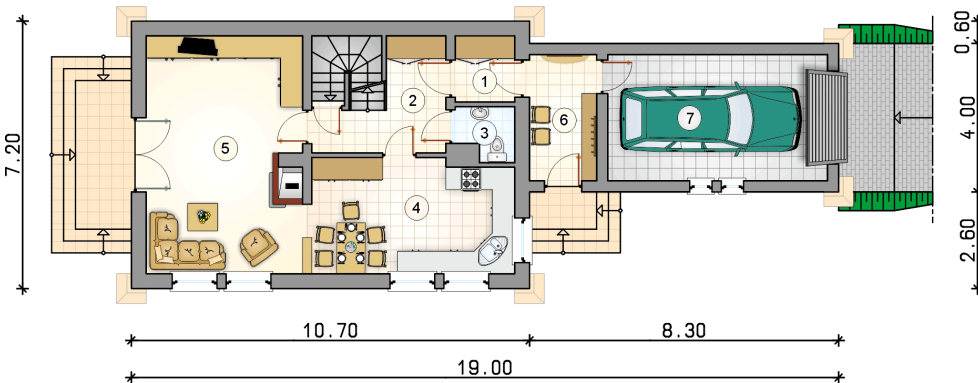
Technologia murowana: Pustak ceramiczny gr. 30 cm + ocieplenie w systemie Termo Organika. Pokrycie dachu dachówką cementową. Brama garażowa i drzwi zewnętrzne marki Hörmann.

Do tego projektu możesz wprowadzić zmiany, na które wyrazimy bezpłatną zgodę. Więcej na [www.studioatrium.pl](http://www.studioatrium.pl)

### KOSZTY BUDOWY

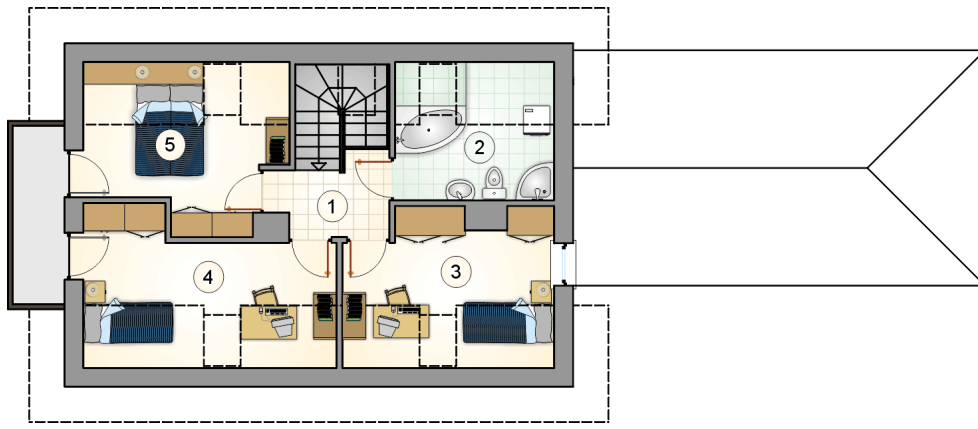
stan surowy	273 343 zł
roboty wykończeniowe	230 651 zł
instalacje	103 301 zł
koszt budowy	607 295 zł

Podane ceny są szacunkowymi cenami netto. Zapytaj o zestawienie materiałów naszego konsultanta na [www.studioatrium.pl](http://www.studioatrium.pl)

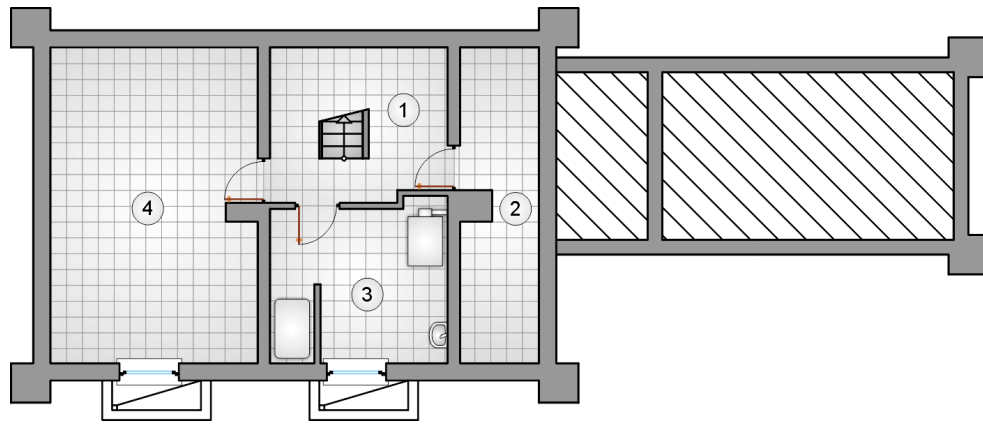


### RZUT PARTERU [m<sup>2</sup>]

1	przedsionek	2,85
2	hall z komunikacją	7,35
3	w.c.	2,10
4	kuchnia z jadalnią	16,70
5	pokój dzienny	26,75
6	łącznie	6,10
	<b>razem</b>	<b>61,85</b>
7	garaż	20,05



RZUT PODDASZA		[m <sup>2</sup> ]
1	hall z komunikacją	4,00
2	łazienka	5,80
3	pokój	8,60
4	pokój	9,20
5	pokój	8,30
	<b>razem</b>	<b>35,90</b>



RZUT PIWNICY		[m <sup>2</sup> ]
1	hall z komunikacją	8,30
2	piwnica	9,80
3	kotłownia	11,30
4	piwnica	26,65
	<b>razem</b>	<b>56,05</b>