



Aletta

133,25 m²

plus garaż 24,50 m²

Dom parterowy z poddaszem użytkowym i garażem, z częściowo zadaszonym tarasem, niepodpawiczonny

min. wymiary działki 21,98 x 21,5 m

pow. netto parteru	112,80 m ²
pow. całkowita	268,60 m ²
pow. zabudowy	141,20 m ²
kubatura brutto	809,10 m ³
wysokość budynku	8,29 m
kąt nachylenia dachu	35°
rodzaj stropu	gęstożebrowy
pow. dachu	210,00 m ²

TECHNOLOGIA

Technologia murowana: Pustak ceramiczny gr. 30 cm + ocieplenie w systemie Termo Organika. Pokrycie dachu dachówką cementową. Brama garażowa i drzwi zewnętrzne marki Hörmann.

Do tego projektu możesz wprowadzić zmiany, na które wyrazimy bezpłatną zgodę. Więcej na www.studioatrium.pl

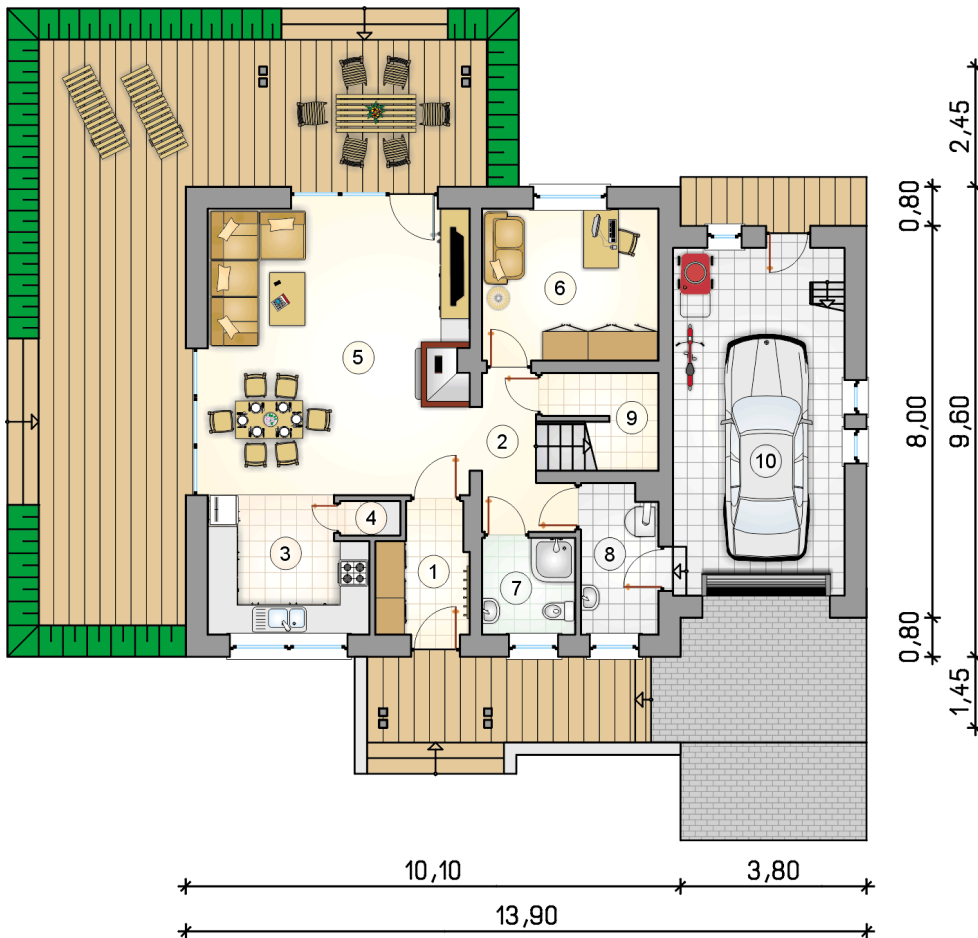
KOSZTY BUDOWY

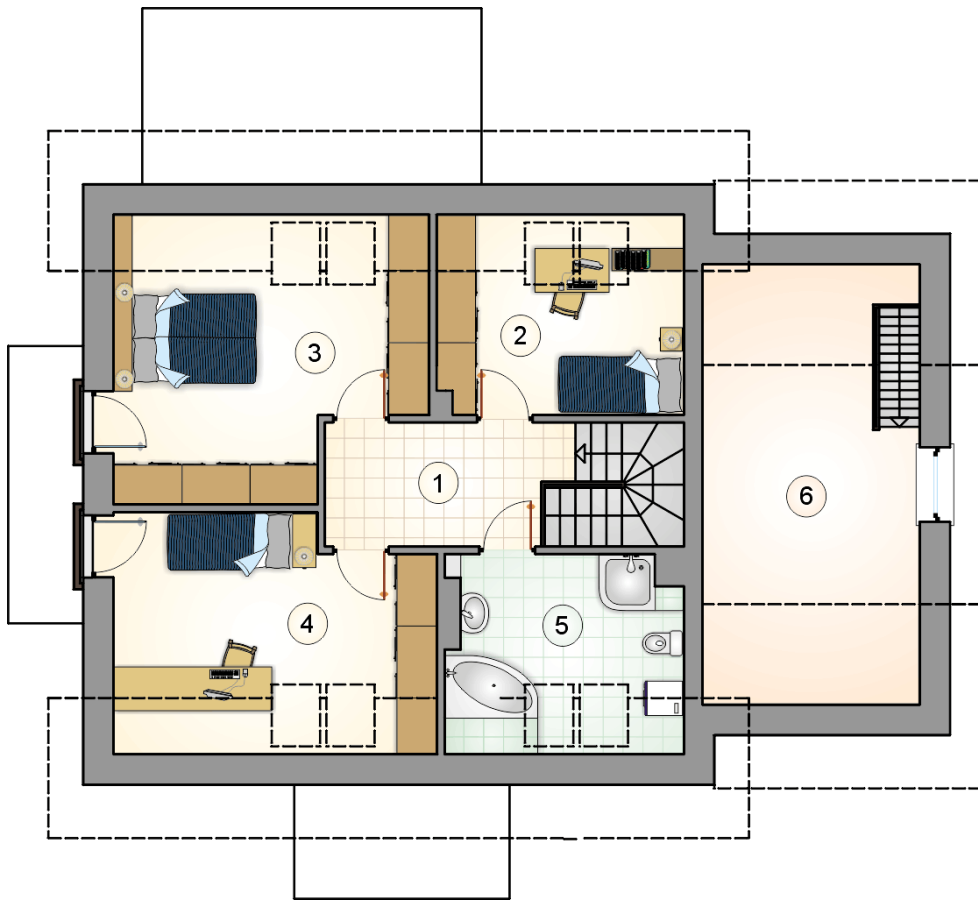
stan surowy	285 748 zł
roboty wykończeniowe	274 608 zł
instalacje	123 088 zł
koszt budowy	683 445 zł

Podane ceny są szacunkowymi cenami netto. Zapytaj o zestawienie materiałów naszego konsultanta na www.studioatrium.pl

RZUT PARTERU

	[m ²]
1 przedsiónek	4,50
2 hall z komunikacją	6,70
3 kuchnia	8,60
4 spiżarka	0,80
5 pokój dzienny z jadalnią	30,80
6 pokój	11,00
7 łazienka	3,65
8 kotłownia	4,60
9 pomieszczenie gospodarcze	2,55
razem	73,20
10 garaż	24,50





RZUT PODDASZA		[m ²]
1	hall z komunikacją	9,50
2	pokój	9,60
3	pokój	17,15
4	pokój	14,95
5	łazienka	8,85
	razem	60,05
6	strych nieużytkowy	13,60