



# Aletta

## 133,25 m<sup>2</sup>

plus garaż 24,50 m<sup>2</sup>

Dom parterowy z poddaszem użytkowym i garażem, z częściowo zadaszonym tarasem, niepodpawiczoną

min. wymiary działki 21,98 x 21,5 m

pow. netto parteru	112,80 m <sup>2</sup>
pow. całkowita	268,60 m <sup>2</sup>
pow. zabudowy	141,20 m <sup>2</sup>
kubatura brutto	809,10 m <sup>3</sup>
wysokość budynku	8,29 m
kąt nachylenia dachu	35°
rodzaj stropu	gęstożebrowy
pow. dachu	210,00 m <sup>2</sup>



### TECHNOLOGIA

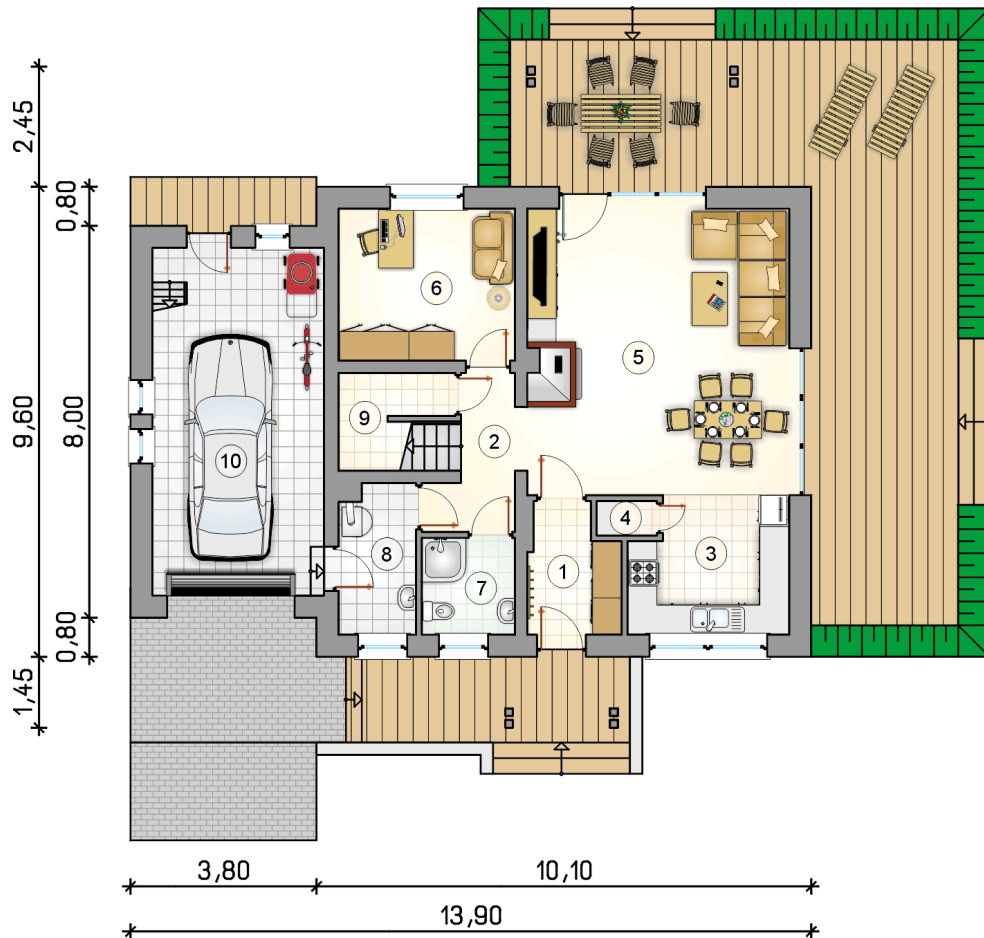
Technologia murowana: Pustak ceramiczny gr. 30 cm + ocieplenie w systemie Termo Organika. Pokrycie dachu dachówką cementową. Brama garażowa i drzwi zewnętrzne marki Hörmann.

Do tego projektu możesz wprowadzić zmiany, na które wyrazimy bezpłatną zgodę. Więcej na [www.studioatrium.pl](http://www.studioatrium.pl)

### KOSZTY BUDOWY

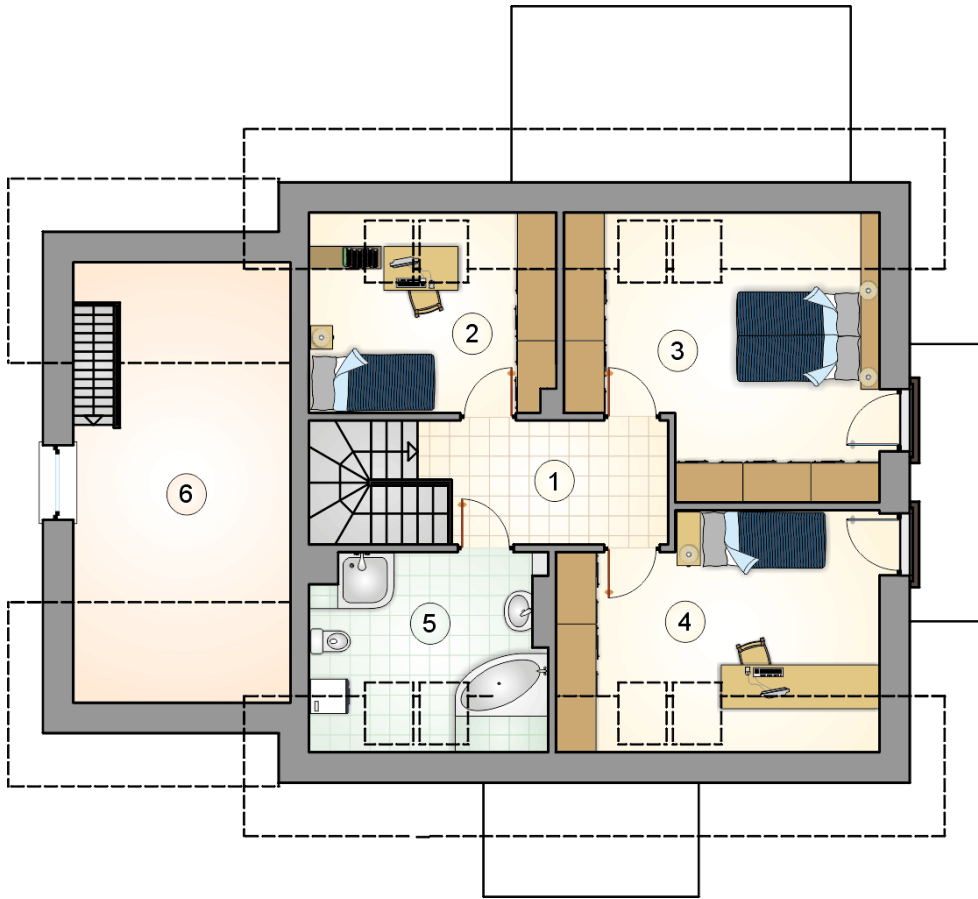
stan surowy	285 748 zł
roboty wykończeniowe	274 608 zł
instalacje	123 088 zł
koszt budowy	683 445 zł

Podane ceny są szacunkowymi cenami netto. Zapytaj o zestawienie materiałów naszego konsultanta na [www.studioatrium.pl](http://www.studioatrium.pl)



### RZUT PARTERU [m<sup>2</sup>]

1	przedsiónek	4,50
2	hall z komunikacją	6,70
3	kuchnia	8,60
4	spizarka	0,80
5	pokój dzienny z jadalnią	30,80
6	pokój	11,00
7	łazienka	3,65
8	kotłownia	4,60
9	pomieszczenie gospodarcze	2,55
	<b>razem</b>	<b>73,20</b>
10	garaż	24,50



RZUT PODDASZA		[m <sup>2</sup> ]
1	hall z komunikacją	9,50
2	pokój	9,60
3	pokój	17,15
4	pokój	14,95
5	łazienka	8,85
	<b>razem</b>	<b>60,05</b>
6	strych nieużytkowy	13,60