



Alf

87,2 m²

plus piwnica 21,40 m²
plus garaż 30,50 m²

Dom parterowy z poddaszem użytkowym i garażem, z częściowo zakrytym tarasem, podpiwniczony

min. wymiary działki 17,9 x 22,45 m

| | |
|----------------------|-----------------------|
| pow. netto parteru | 59,10 m ² |
| pow. całkowita | 219,10 m ² |
| pow. zabudowy | 82,70 m ² |
| kubatura brutto | 661,90 m ³ |
| wysokość budynku | 8,77 m |
| kąt nachylenia dachu | 45° |
| rodzaj stropu | gęstożebrowy |
| pow. dachu | 145,25 m ² |



TECHNOLOGIA

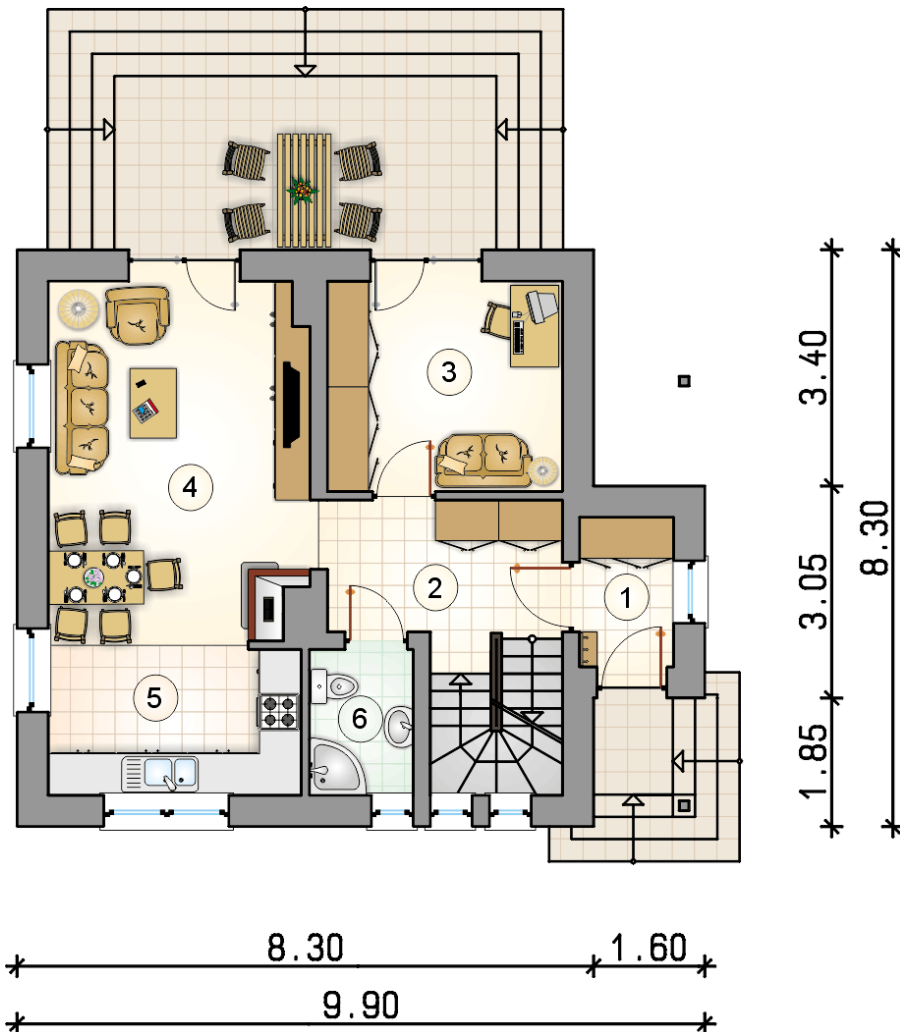
Technologia murowana: Pustak ceramiczny gr. 30 cm + ocieplenie w systemie Termo Organika. Pokrycie dachu dachówką cementową. Brama garażowa i drzwi zewnętrzne marki Hörmann.

Do tego projektu możesz wprowadzić zmiany, na które wyrazimy bezpłatną zgodę. Więcej na www.studioatrium.pl

KOSZTY BUDOWY

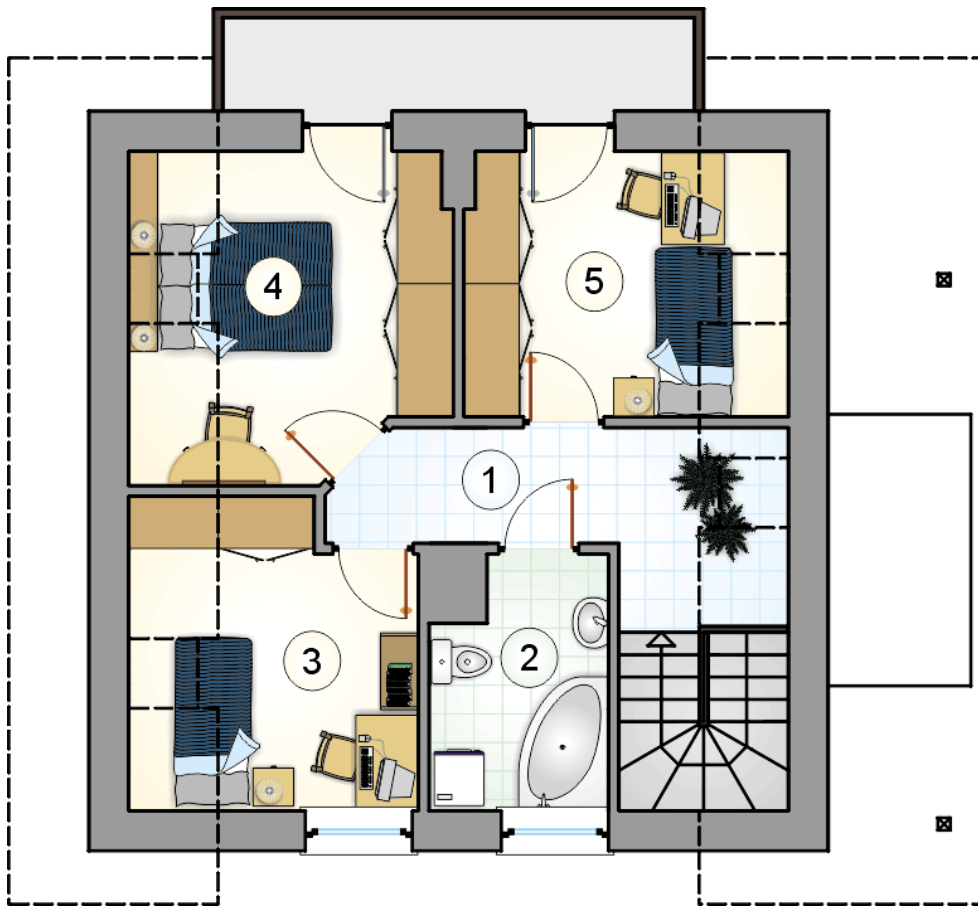
| | |
|----------------------|------------|
| stan surowy | 228 012 zł |
| roboty wykończeniowe | 192 399 zł |
| instalacje | 86 169 zł |
| koszt budowy | 506 580 zł |

Podane ceny są szacunkowymi cenami netto. Zapytaj o zestawienie materiałów naszego konsultanta na www.studioatrium.pl



RZUT PARTERU [m²]

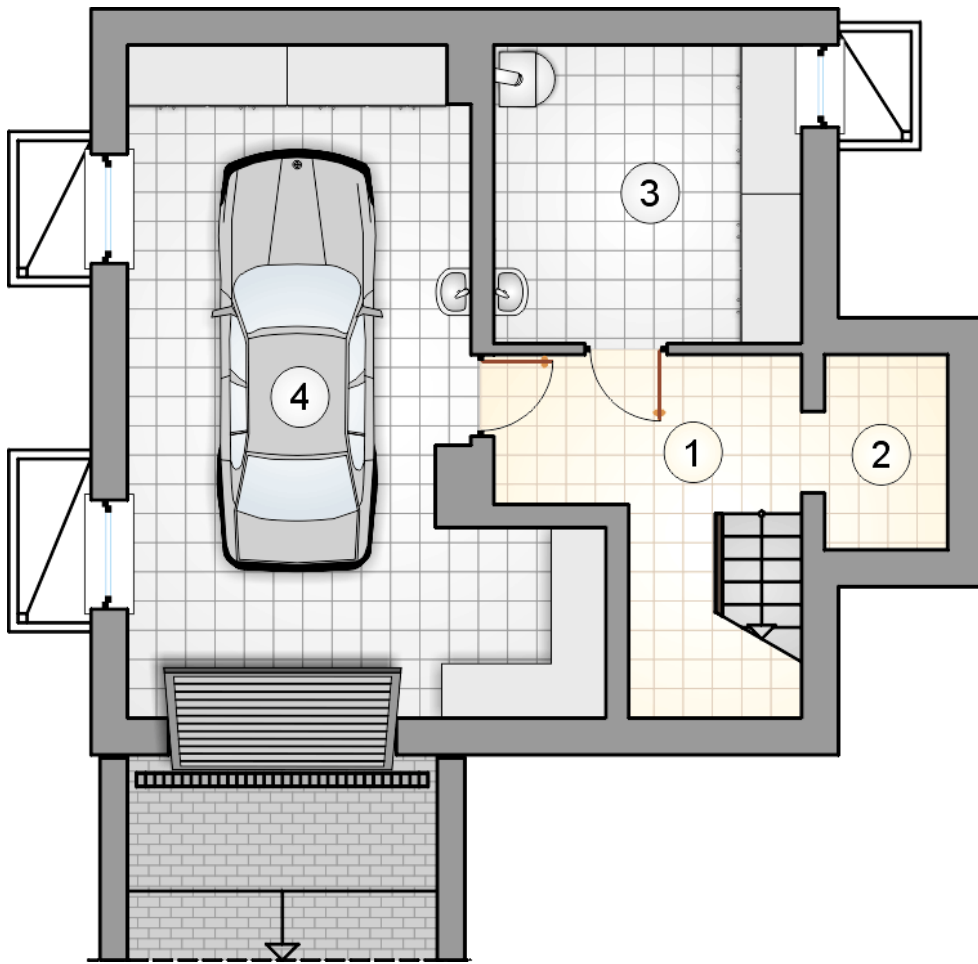
| | | |
|---|--------------------------|--------------|
| 1 | wiatrołap | 2,90 |
| 2 | hall z komunikacją | 7,45 |
| 3 | pokój | 10,25 |
| 4 | pokój dzienny z jadalnią | 19,35 |
| 5 | kuchnia | 7,80 |
| 6 | łazienka | 3,15 |
| | razem | 50,90 |



RZUT PODDASZA

[m²]

| | | |
|---|--------------------|--------------|
| 1 | hall z komunikacją | 6,25 |
| 2 | łazienka | 5,30 |
| 3 | pokój | 7,45 |
| 4 | pokój | 9,25 |
| 5 | pokój | 8,05 |
| | razem | 36,30 |



| RZUT PIWNICY | | [m ²] |
|--------------|-----------------------|-------------------|
| 1 | łącznik z komunikacją | 7,30 |
| 2 | schowek | 3,00 |
| 3 | kotłownia | 11,10 |
| | razem | 21,40 |
| 4 | garaż | 30,50 |