



# Alf

## 87,2 m<sup>2</sup>

plus piwnica 21,40 m<sup>2</sup>  
plus garaż 30,50 m<sup>2</sup>

Dom parterowy z poddaszem użytkowym i garażem, z częściowo zakrytym tarasem, podpiwniczony

min. wymiary działki 17,9 x 22,45 m

pow. netto parteru	59,10 m <sup>2</sup>
pow. całkowita	219,10 m <sup>2</sup>
pow. zabudowy	82,70 m <sup>2</sup>
kubatura brutto	661,90 m <sup>3</sup>
wysokość budynku	8,77 m
kąt nachylenia dachu	45°
rodzaj stropu	gęstożebrowy
pow. dachu	145,25 m <sup>2</sup>



### TECHNOLOGIA

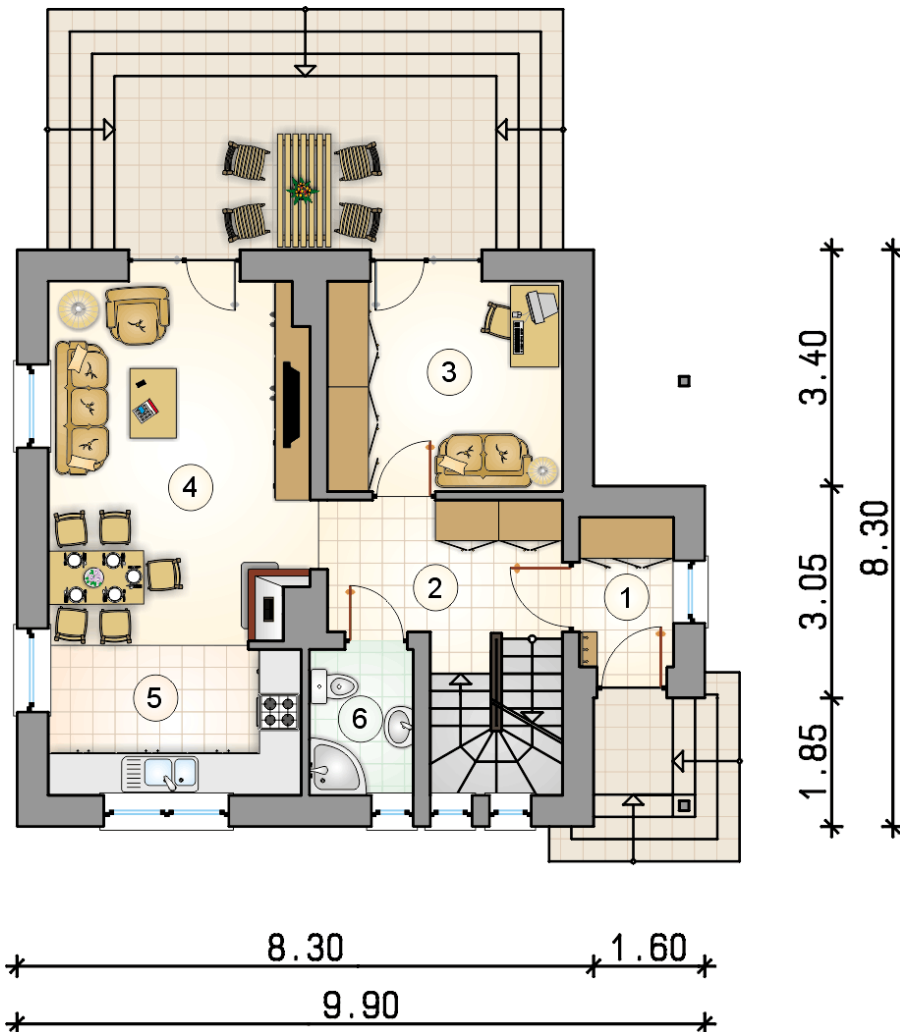
Technologia murowana: Pustak ceramiczny gr. 30 cm + ocieplenie w systemie Termo Organika. Pokrycie dachu dachówką cementową. Brama garażowa i drzwi zewnętrzne marki Hörmann.

Do tego projektu możesz wprowadzić zmiany, na które wyrazimy bezpłatną zgodę. Więcej na [www.studioatrium.pl](http://www.studioatrium.pl)

### KOSZTY BUDOWY

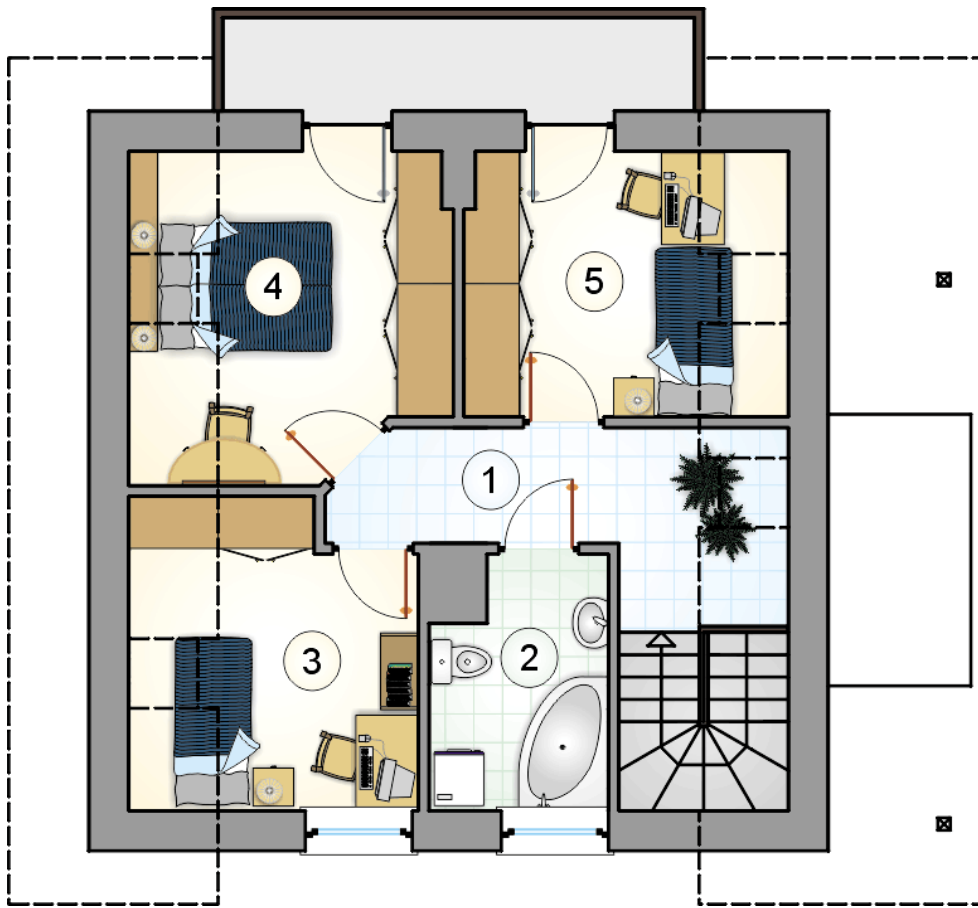
stan surowy	228 012 zł
roboty wykończeniowe	192 399 zł
instalacje	86 169 zł
koszt budowy	506 580 zł

Podane ceny są szacunkowymi cenami netto. Zapytaj o zestawienie materiałów naszego konsultanta na [www.studioatrium.pl](http://www.studioatrium.pl)



### RZUT PARTERU [m<sup>2</sup>]

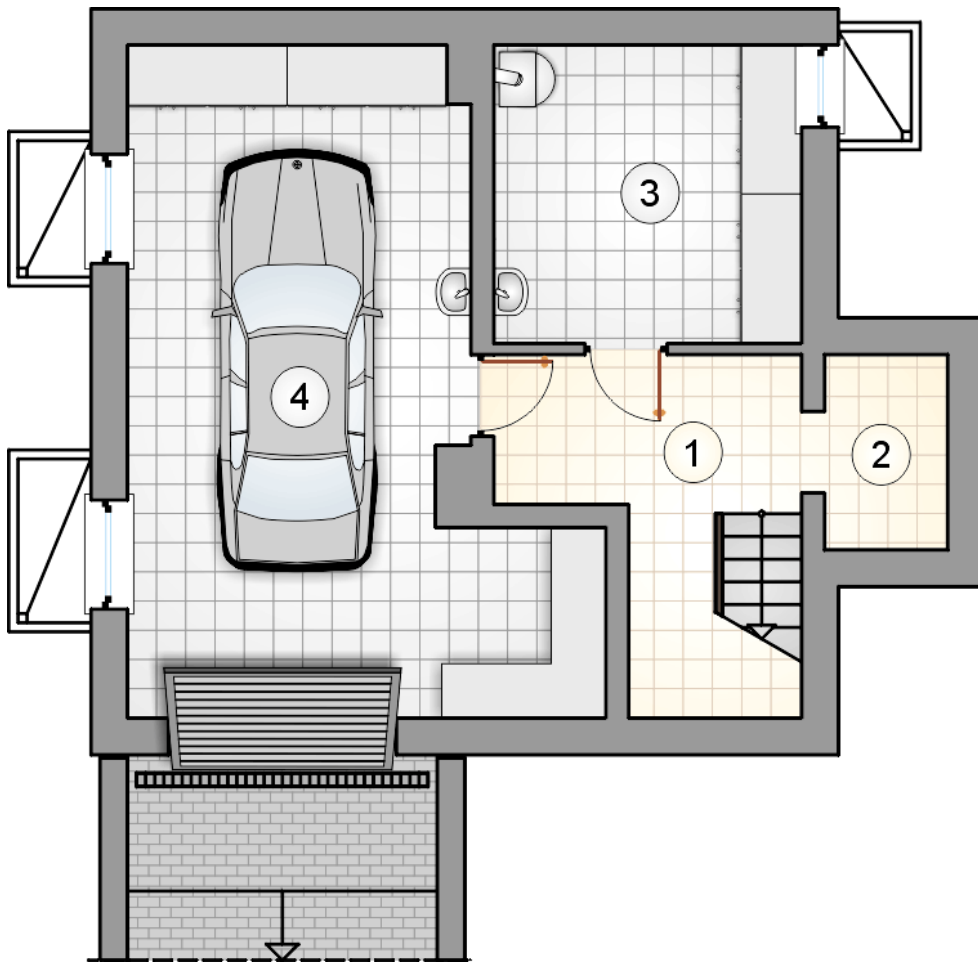
1	wiatrołap	2,90
2	hall z komunikacją	7,45
3	pokój	10,25
4	pokój dzienny z jadalnią	19,35
5	kuchnia	7,80
6	łazienka	3,15
	<b>razem</b>	<b>50,90</b>



RZUT PODDASZA

[m<sup>2</sup>]

1	hall z komunikacją	6,25
2	łazienka	5,30
3	pokój	7,45
4	pokój	9,25
5	pokój	8,05
	<b>razem</b>	<b>36,30</b>



RZUT PIWNICY		[m <sup>2</sup> ]
1	łącznik z komunikacją	7,30
2	schowek	3,00
3	kotłownia	11,10
	<b>razem</b>	<b>21,40</b>
4	garaż	30,50