



Alf

87,2 m²

plus piwnica 21,40 m²
plus garaż 30,50 m²

Dom parterowy z poddaszem użytkowym i garażem, z częściowo zakrytym tarasem, podpiwniczony

min. wymiary działki 17,9 x 22,45 m

pow. netto parteru	59,10 m ²
pow. całkowita	219,10 m ²
pow. zabudowy	82,70 m ²
kubatura brutto	661,90 m ³
wysokość budynku	8,77 m
kąt nachylenia dachu	45°
rodzaj stropu	gęstożebrowy
pow. dachu	145,25 m ²



TECHNOLOGIA

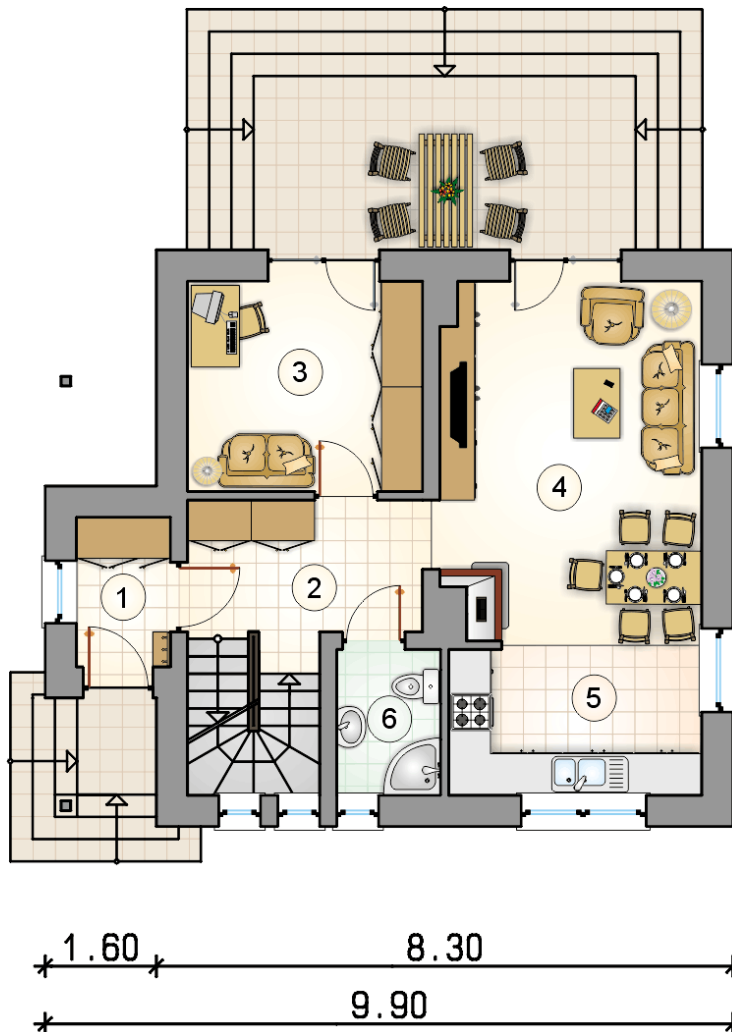
Technologia murowana: Pustak ceramiczny gr. 30 cm + ocieplenie w systemie Termo Organika. Pokrycie dachu dachówką cementową. Brama garażowa i drzwi zewnętrzne marki Hörmann.

Do tego projektu możesz wprowadzić zmiany, na które wyrazimy bezpłatną zgodę. Więcej na www.studioatrium.pl

KOSZTY BUDOWY

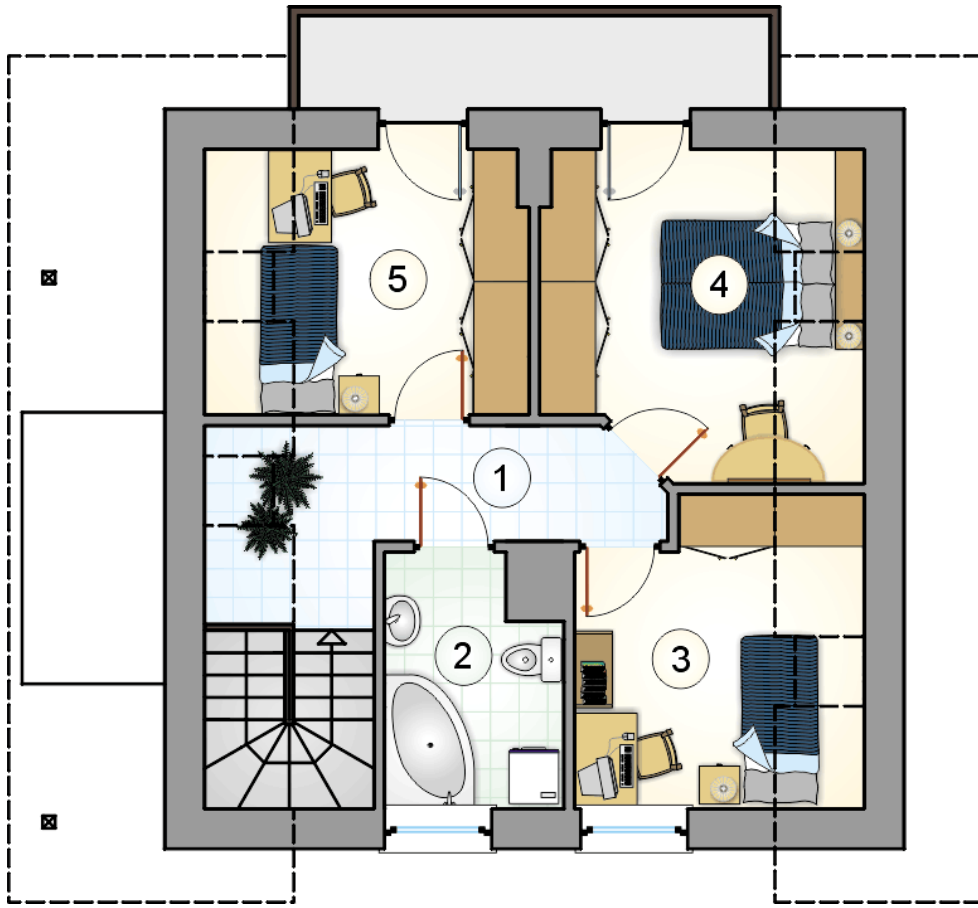
stan surowy	228 012 zł
roboty wykończeniowe	192 399 zł
instalacje	86 169 zł
koszt budowy	506 580 zł

Podane ceny są szacunkowymi cenami netto. Zapytaj o zestawienie materiałów naszego konsultanta na www.studioatrium.pl



RZUT PARTERU [m²]

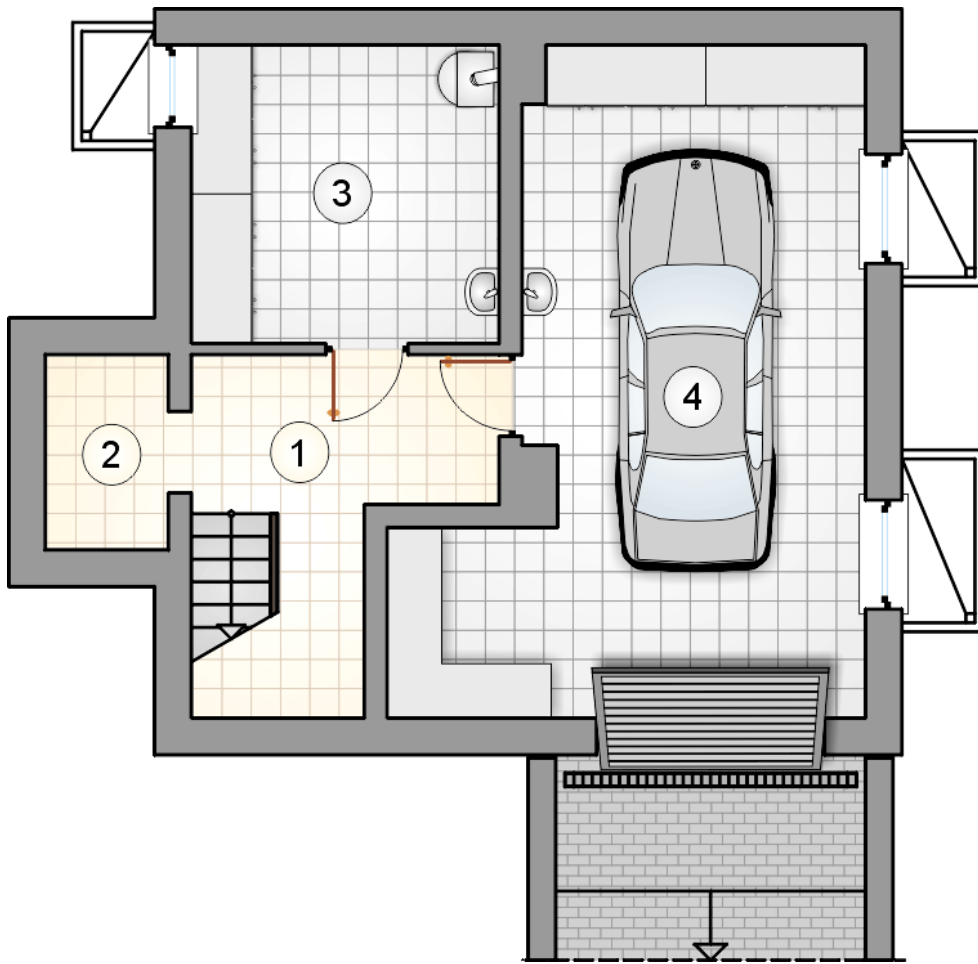
1	wiatrołap	2,90
2	hall z komunikacją	7,45
3	pokój	10,25
4	pokój dzienny z jadalnią	19,35
5	kuchnia	7,80
6	łazienka	3,15
	razem	59,90



RZUT PODDASZA

[m²]

1	hall z komunikacją	6,25
2	łazienka	5,30
3	pokój	7,45
4	pokój	9,25
5	pokój	8,05
	razem	36,30



RZUT PIWNICY		[m ²]
1	łącznik z komunikacją	7,30
2	schowek	3,00
3	kotłownia	11,10
	razem	21,40
4	garaż	30,50