



# Alf

## 87,2 m<sup>2</sup>

plus piwnica 21,40 m<sup>2</sup>  
plus garaż 30,50 m<sup>2</sup>

Dom parterowy z poddaszem użytkowym i garażem, z częściowo zakrytym tarasem, podpiwniczony

min. wymiary działki 17,9 x 22,45 m

|                      |                       |
|----------------------|-----------------------|
| pow. netto parteru   | 59,10 m <sup>2</sup>  |
| pow. całkowita       | 219,10 m <sup>2</sup> |
| pow. zabudowy        | 82,70 m <sup>2</sup>  |
| kubatura brutto      | 661,90 m <sup>3</sup> |
| wysokość budynku     | 8,77 m                |
| kąt nachylenia dachu | 45°                   |
| rodzaj stropu        | gęstożebrowy          |
| pow. dachu           | 145,25 m <sup>2</sup> |



### TECHNOLOGIA

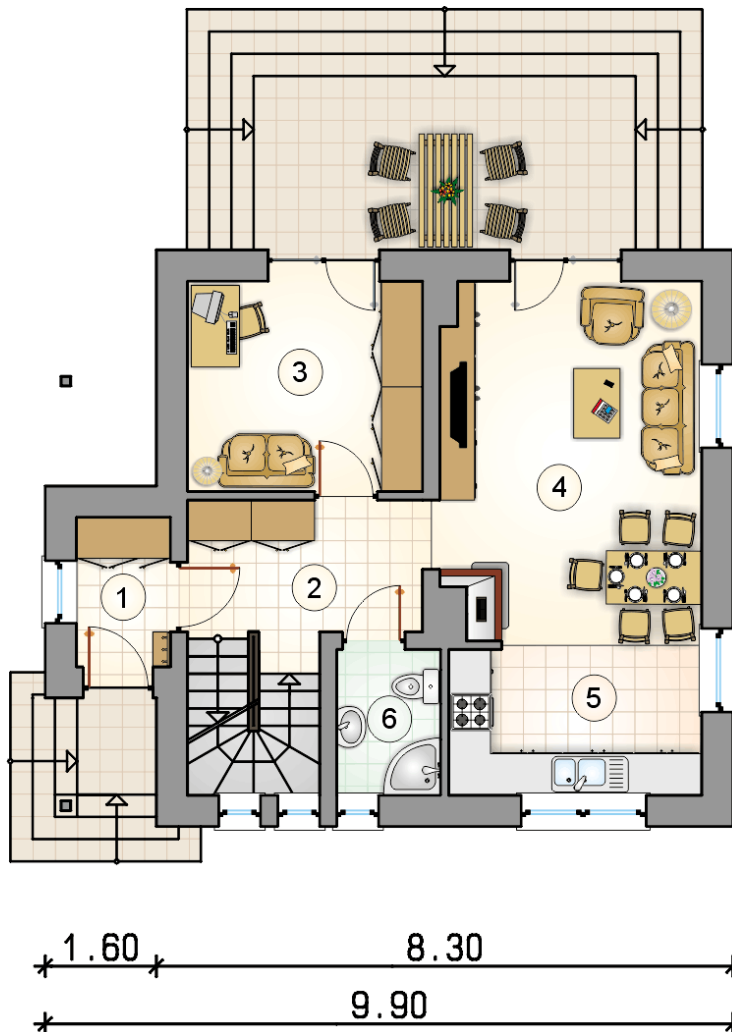
Technologia murowana: Pustak ceramiczny gr. 30 cm + ocieplenie w systemie Termo Organika. Pokrycie dachu dachówką cementową. Brama garażowa i drzwi zewnętrzne marki Hörmann.

Do tego projektu możesz wprowadzić zmiany, na które wyrazimy bezpłatną zgodę. Więcej na [www.studioatrium.pl](http://www.studioatrium.pl)

### KOSZTY BUDOWY

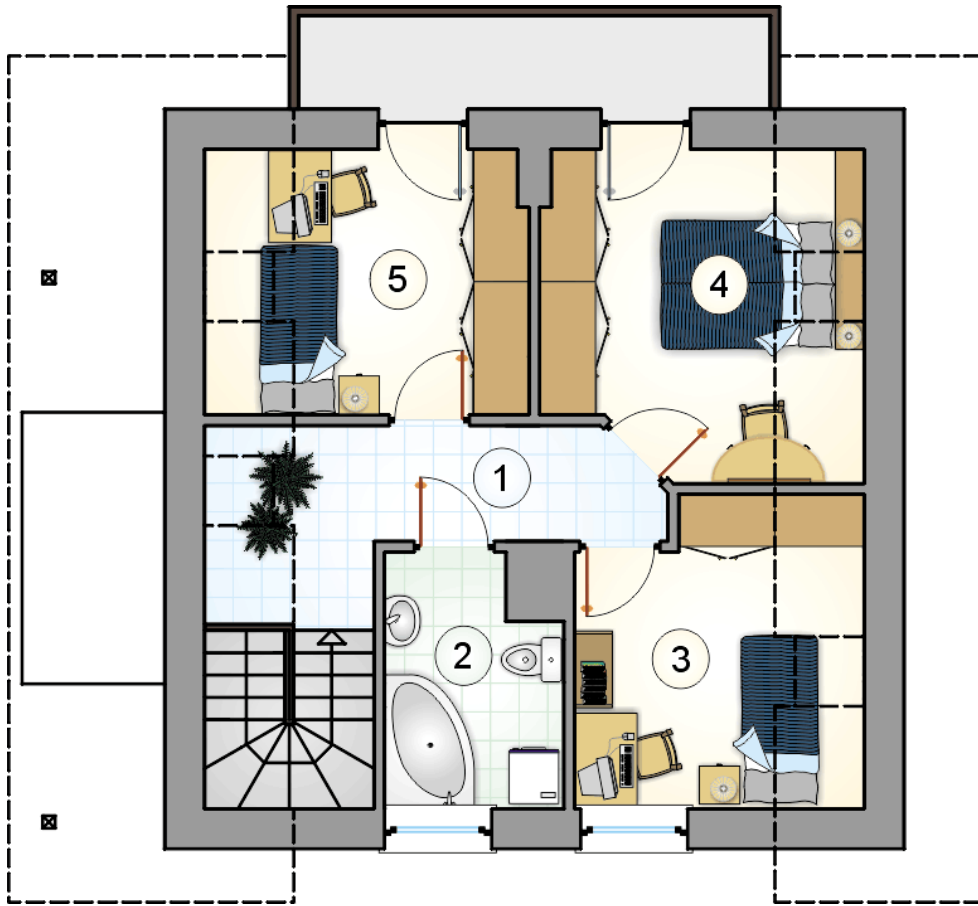
|                      |            |
|----------------------|------------|
| stan surowy          | 228 012 zł |
| roboty wykończeniowe | 192 399 zł |
| instalacje           | 86 169 zł  |
| koszt budowy         | 506 580 zł |

Podane ceny są szacunkowymi cenami netto. Zapytaj o zestawienie materiałów naszego konsultanta na [www.studioatrium.pl](http://www.studioatrium.pl)



### RZUT PARTERU [m<sup>2</sup>]

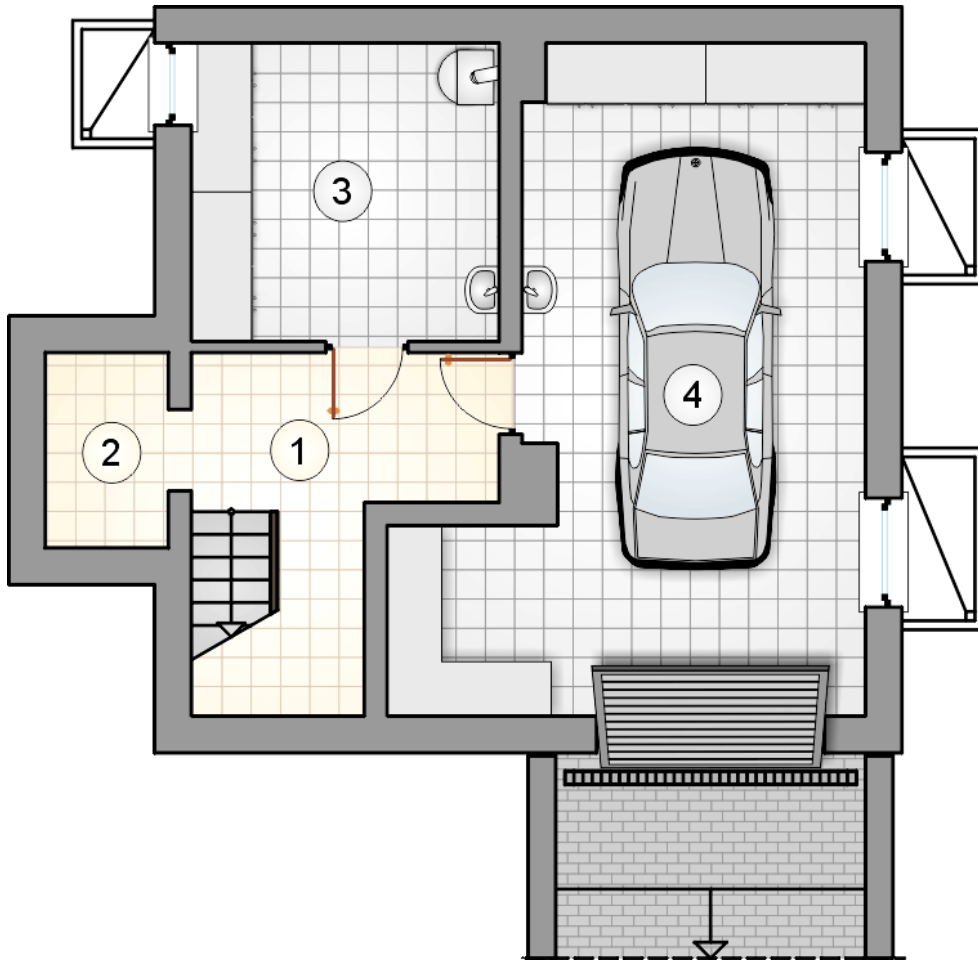
|   |                          |              |
|---|--------------------------|--------------|
| 1 | wiatrołap                | 2,90         |
| 2 | hall z komunikacją       | 7,45         |
| 3 | pokój                    | 10,25        |
| 4 | pokój dzienny z jadalnią | 19,35        |
| 5 | kuchnia                  | 7,80         |
| 6 | łazienka                 | 3,15         |
|   | <b>razem</b>             | <b>50,90</b> |



RZUT PODDASZA

[m<sup>2</sup>]

|   |                    |              |
|---|--------------------|--------------|
| 1 | hall z komunikacją | 6,25         |
| 2 | łazienka           | 5,30         |
| 3 | pokój              | 7,45         |
| 4 | pokój              | 9,25         |
| 5 | pokój              | 8,05         |
|   | <b>razem</b>       | <b>36,30</b> |



RZUT PIWNICY

[m<sup>2</sup>]

|   |                       |              |
|---|-----------------------|--------------|
| 1 | łącznik z komunikacją | 7,30         |
| 2 | schowek               | 3,00         |
| 3 | kotłownia             | 11,10        |
|   | <b>razem</b>          | <b>21,40</b> |
| 4 | garaż                 | 30,50        |