



Alfa

139,05 m²

plus garaż 21,90 m²

Dom piętrowy z płaskim dachem w nowoczesnej stylistyce, w części drewniana elewacja, przestronny taras wypoczynkowy i garaż

min. wymiary działki 20,35 x 19,55 m

pow. netto parteru	100,30 m ²
pow. całkowita	226,05 m ²
pow. zabudowy	125,65 m ²
kubatura brutto	756,70 m ³
wysokość budynku	7,34 m
kąt nachylenia dachu	0°
rodzaj stropu	gęstożebrowy
pow. dachu	103,20 m ²



TECHNOLOGIA

Pustak ceramiczny gr. 30 cm + ocieplenie w systemie Termo Organika. Pokrycie dachu - papa termozgrzewalna, ew. membrana dachowa. Brama garażowa i drzwi zewnętrzne marki Hörmann.

Do tego projektu możesz wprowadzić zmiany, na które wyrazimy bezpłatną zgodę. Więcej na www.studioatrium.pl

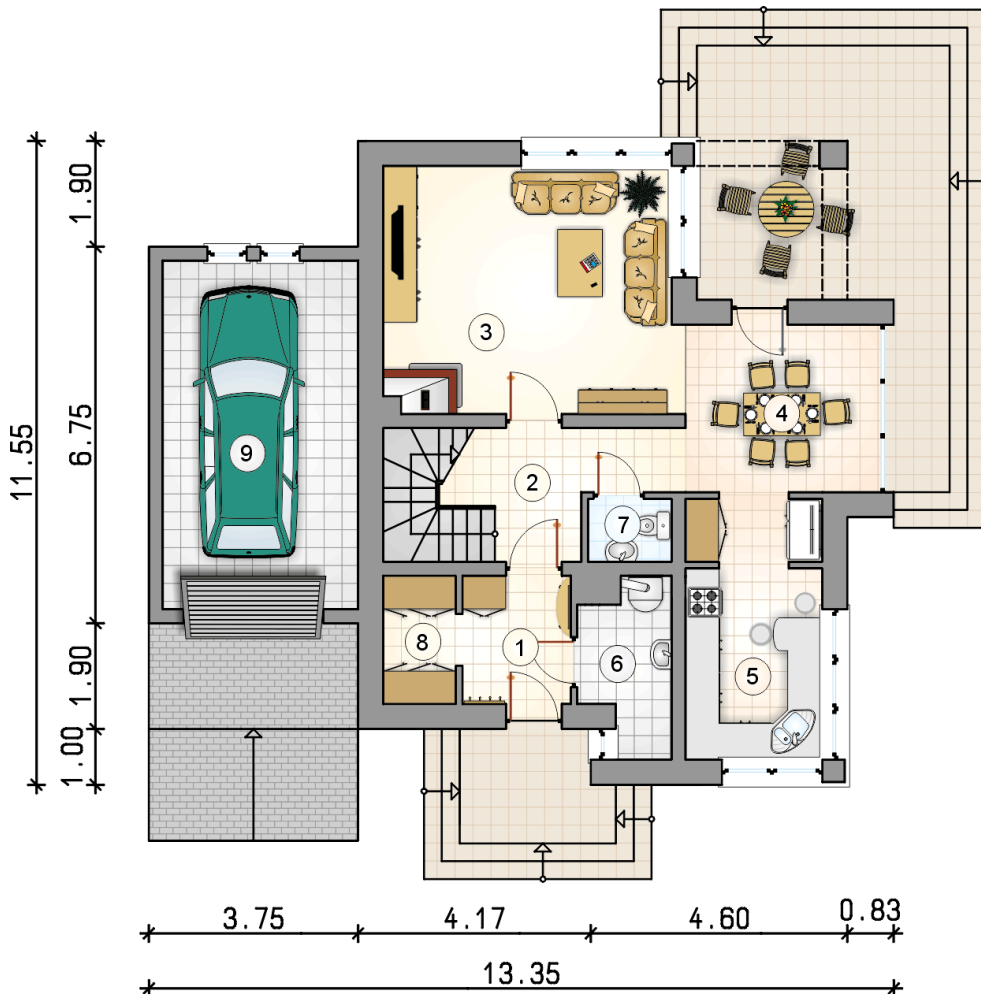
KOSZTY BUDOWY

stan surowy	281 760 zł
roboty wykończeniowe	270 775 zł
instalacje	121 370 zł
koszt budowy	673 905 zł

Podane ceny są szacunkowymi cenami netto. Zapytaj o zestawienie materiałów naszego konsultanta na www.studioatrium.pl

RZUT PARTERU

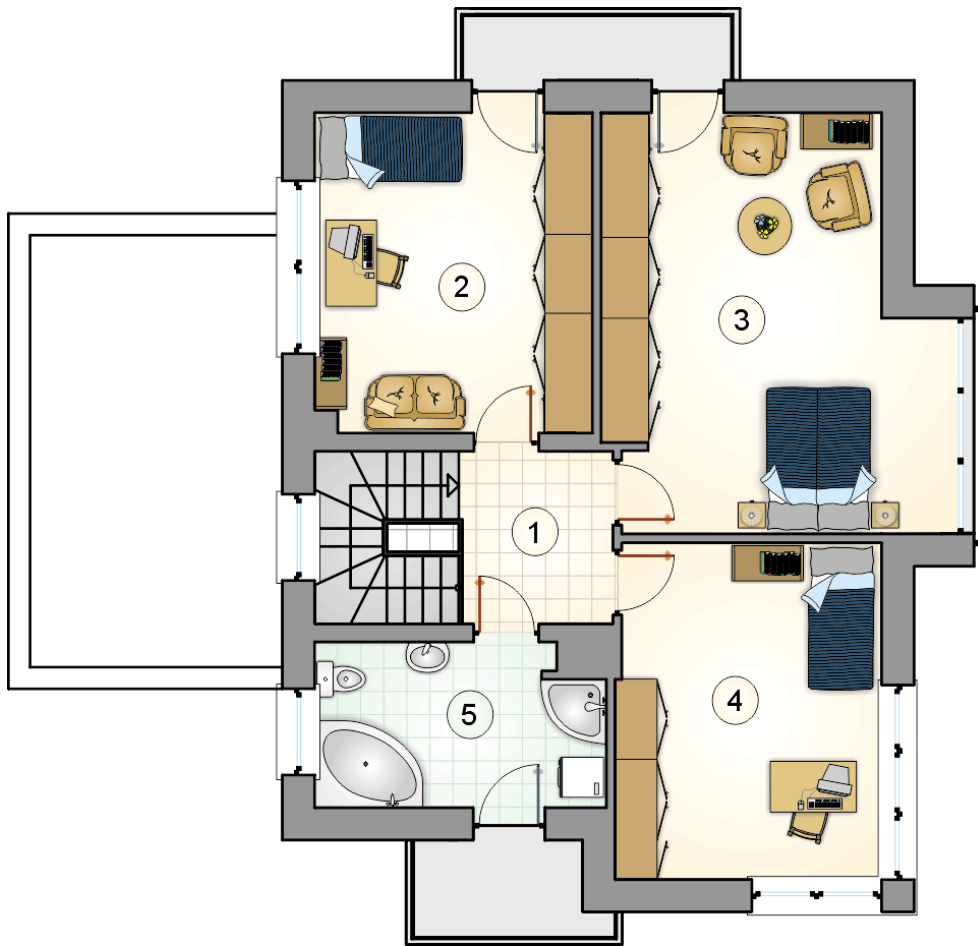
	[m ²]
1 przedsionek	4,50
2 hall z komunikacją	7,40
3 pokój dzienny	23,10
4 jadalnia	10,25
5 kuchnia	11,40
6 kotłownia	4,50
7 w.c.	1,70
8 garderoba	3,05
razem	65,90
9 garaż	21,90



ATRIUM
STUDIO | PROJEKTY DOMÓW

telefon konsultanta
33 822 94 96

więcej projektów i informacji na
www.studioatrium.pl



RZUT PIĘTRA

[m²]

1	hall z komunikacją	5,15
2	pokój	17,10
3	pokój	24,80
4	pokój	17,15
5	łazienka	8,95
	razem	73,15