



Alfa

139,05 m²

plus garaż 21,90 m²

Dom piętrowy z płaskim dachem w nowoczesnej stylistyce, w części drewniana elewacja, przestronny taras wypoczynkowy i garaż

min. wymiary działki 20,35 x 19,55 m

| | |
|----------------------|-----------------------|
| pow. netto parteru | 100,30 m ² |
| pow. całkowita | 226,05 m ² |
| pow. zabudowy | 125,65 m ² |
| kubatura brutto | 756,70 m ³ |
| wysokość budynku | 7,34 m |
| kąt nachylenia dachu | 0° |
| rodzaj stropu | gęstożebrowy |
| pow. dachu | 103,20 m ² |



TECHNOLOGIA

Pustak ceramiczny gr. 30 cm + ocieplenie w systemie Termo Organika. Pokrycie dachu - papa termozgrzewalna, ew. membrana dachowa. Brama garażowa i drzwi zewnętrzne marki Hörmann.

Do tego projektu możesz wprowadzić zmiany, na które wyrazimy bezpłatną zgodę. Więcej na www.studioatrium.pl

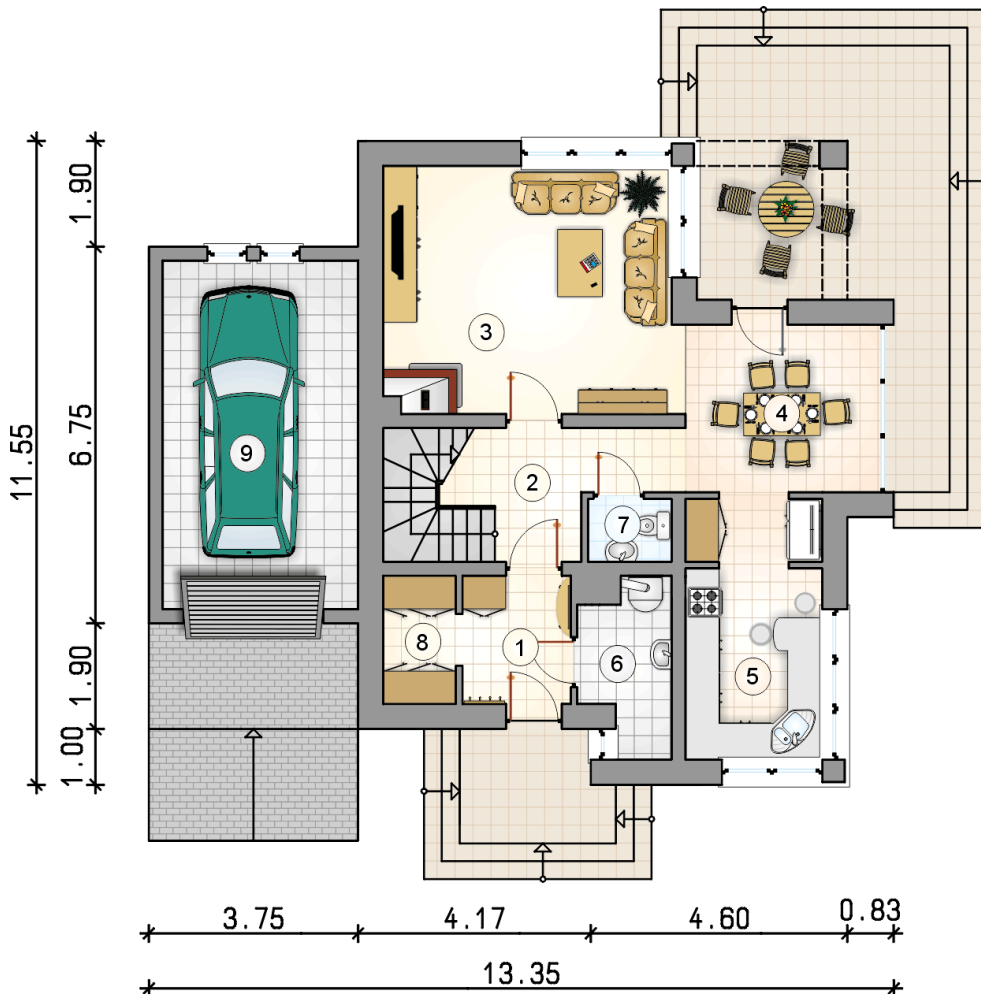
KOSZTY BUDOWY

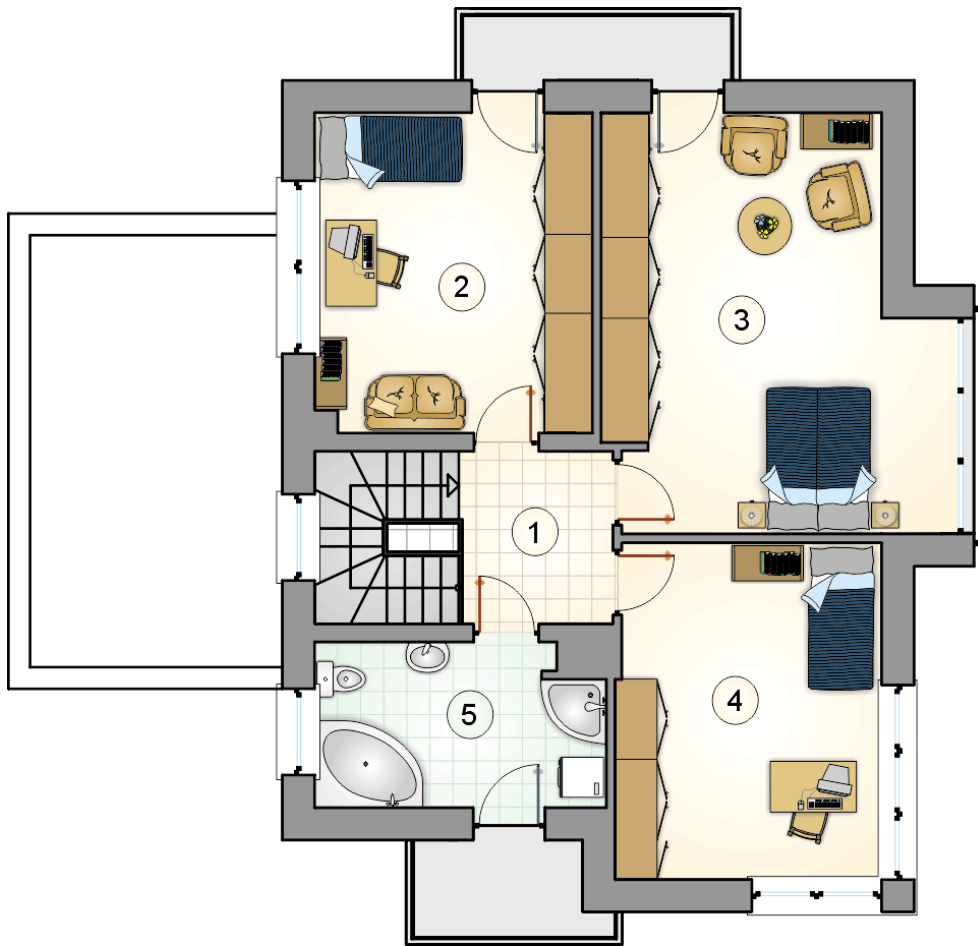
| | |
|----------------------|------------|
| stan surowy | 281 760 zł |
| roboty wykończeniowe | 270 775 zł |
| instalacje | 121 370 zł |
| koszt budowy | 673 905 zł |

Podane ceny są szacunkowymi cenami netto. Zapytaj o zestawienie materiałów naszego konsultanta na www.studioatrium.pl

RZUT PARTERU

| | [m ²] |
|----------------------|-------------------|
| 1 przedsionek | 4,50 |
| 2 hall z komunikacją | 7,40 |
| 3 pokój dzienny | 23,10 |
| 4 jadalnia | 10,25 |
| 5 kuchnia | 11,40 |
| 6 kotłownia | 4,50 |
| 7 w.c. | 1,70 |
| 8 garderoba | 3,05 |
| razem | 65,90 |
| 9 garaż | 21,90 |





RZUT PIĘTRA

[m²]

| | | |
|---|--------------------|--------------|
| 1 | hall z komunikacją | 5,15 |
| 2 | pokój | 17,10 |
| 3 | pokój | 24,80 |
| 4 | pokój | 17,15 |
| 5 | łazienka | 8,95 |
| | razem | 73,15 |