



# Alfa

## 139,05 m<sup>2</sup>

plus garaż 21,90 m<sup>2</sup>

Dom piętrowy z płaskim dachem w nowoczesnej stylistyce, w części drewniana elewacja, przestronny taras wypoczynkowy i garaż

min. wymiary działki 20,35 x 19,55 m

pow. netto parteru	100,30 m <sup>2</sup>
pow. całkowita	226,05 m <sup>2</sup>
pow. zabudowy	125,65 m <sup>2</sup>
kubatura brutto	756,70 m <sup>3</sup>
wysokość budynku	7,34 m
kąt nachylenia dachu	0°
rodzaj stropu	gęstożebrowy
pow. dachu	103,20 m <sup>2</sup>



### TECHNOLOGIA

Pustak ceramiczny gr. 30 cm + ocieplenie w systemie Termo Organika. Pokrycie dachu - papa termozgrzewalna, ew. membrana dachowa. Brama garażowa i drzwi zewnętrzne marki Hörmann.

Do tego projektu możesz wprowadzić zmiany, na które wyrazimy bezpłatną zgodę. Więcej na [www.studioatrium.pl](http://www.studioatrium.pl)

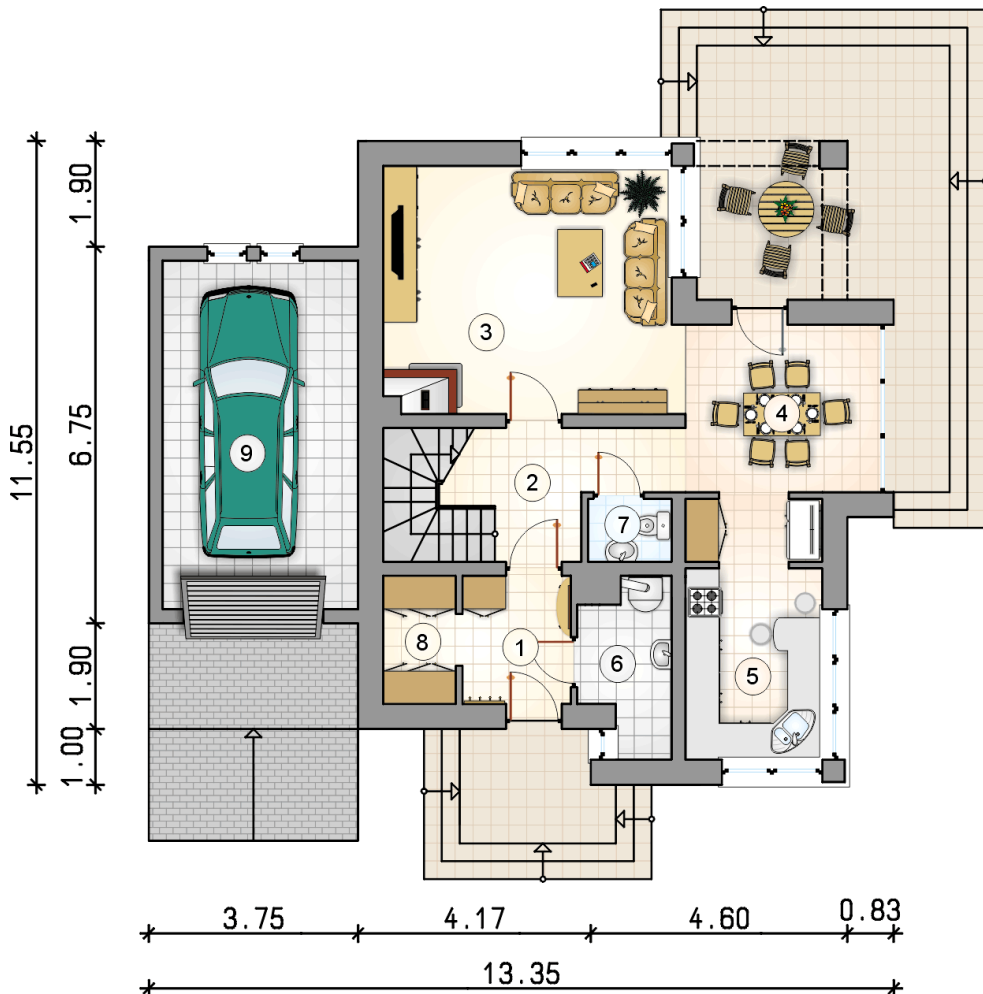
### KOSZTY BUDOWY

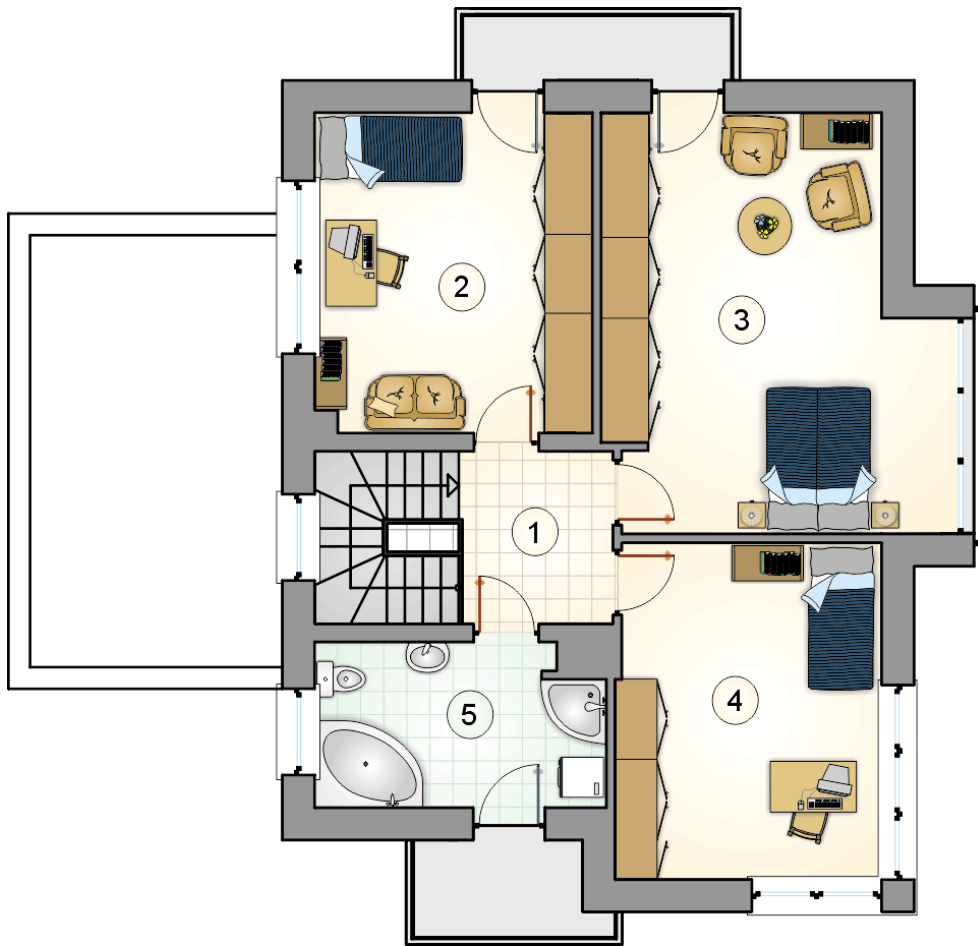
stan surowy	281 760 zł
roboty wykończeniowe	270 775 zł
instalacje	121 370 zł
koszt budowy	673 905 zł

Podane ceny są szacunkowymi cenami netto. Zapytaj o zestawienie materiałów naszego konsultanta na [www.studioatrium.pl](http://www.studioatrium.pl)

### RZUT PARTERU

	[m <sup>2</sup> ]
1 przedsionek	4,50
2 hall z komunikacją	7,40
3 pokój dzienny	23,10
4 jadalnia	10,25
5 kuchnia	11,40
6 kotłownia	4,50
7 w.c.	1,70
8 garderoba	3,05
<b>razem</b>	<b>65,90</b>
9 garaż	21,90





RZUT PIĘTRA

[m<sup>2</sup>]

1	hall z komunikacją	5,15
2	pokój	17,10
3	pokój	24,80
4	pokój	17,15
5	łazienka	8,95
	<b>razem</b>	<b>73,15</b>