



# Allegro

## 175,15 m<sup>2</sup>

plus garaż 21,10 m<sup>2</sup>

Dom parterowy z dwuspadowym dachem i poddaszem użytkowym, z ryzalitem frontowym i zadaszonym tarasem, z garażem

min. wymiary działki 23,55 x 23,05 m

pow. netto parteru	120,95 m <sup>2</sup>
pow. całkowita	233,10 m <sup>2</sup>
pow. zabudowy	155,45 m <sup>2</sup>
kubatura brutto	843,80 m <sup>3</sup>
wysokość budynku	7,66 m
kąt nachylenia dachu	45°
rodzaj stropu	gęstożebrowy
pow. dachu	277,90 m <sup>2</sup>



### TECHNOLOGIA

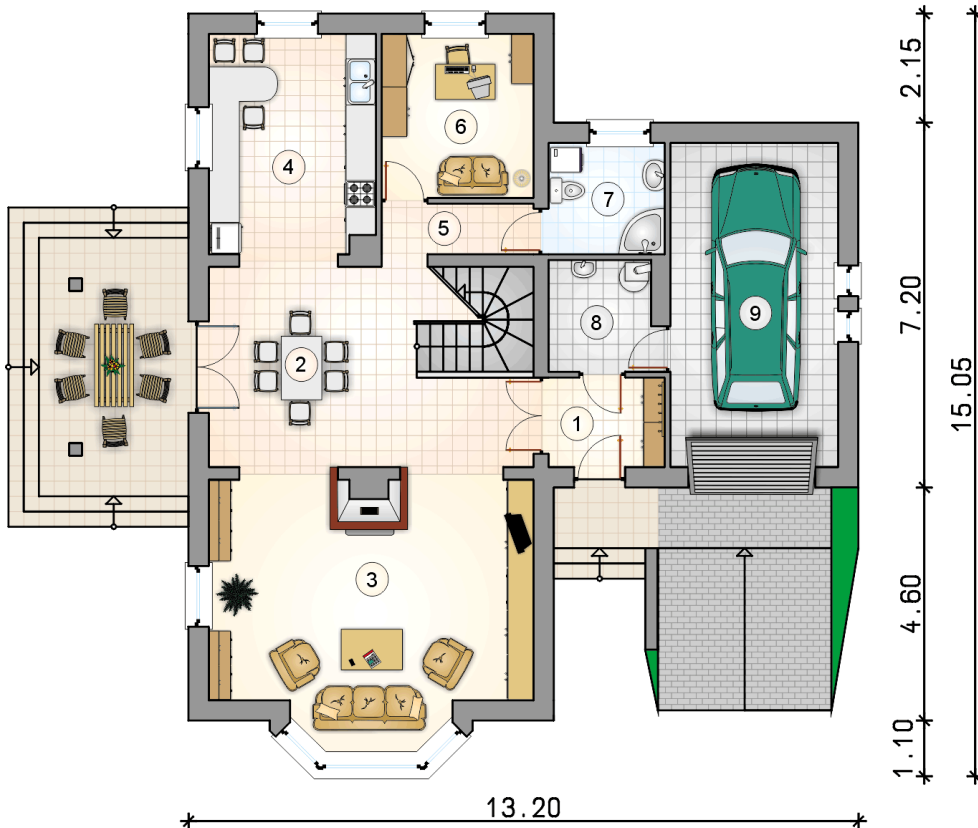
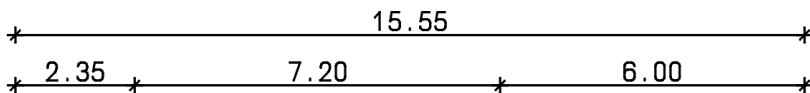
Technologia murowana: Pustak ceramiczny gr. 30 cm + ocieplenie w systemie Termo Organika. Pokrycie dachu dachówką cementową. Brama garażowa i drzwi zewnętrzne marki Hörmann.

Do tego projektu możesz wprowadzić zmiany, na które wyrazimy bezpłatną zgodę. Więcej na [www.studioatrium.pl](http://www.studioatrium.pl)

### KOSZTY BUDOWY

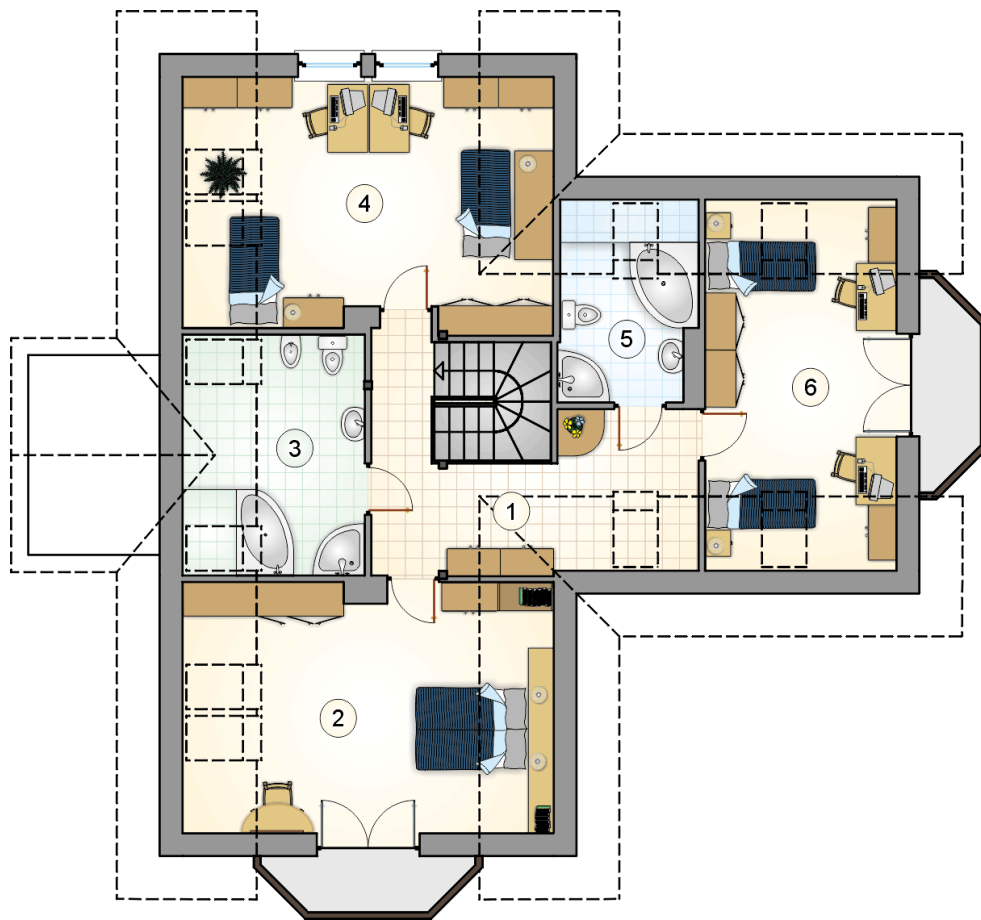
stan surowy	348 944 zł
roboty wykończeniowe	335 340 zł
instalacje	150 311 zł
koszt budowy	834 595 zł

Podane ceny są szacunkowymi cenami netto. Zapytaj o zestawienie materiałów naszego konsultanta na [www.studioatrium.pl](http://www.studioatrium.pl)



### RZUT PARTERU [m<sup>2</sup>]

1	przedsiónek	4,00
2	hall z jadalnią	24,80
3	pokój dzienny	31,10
4	kuchnia	14,35
5	komunikacja	3,10
6	pokój	9,65
7	łazienka	5,00
8	kotłownia	4,70
	<b>razem</b>	<b>96,70</b>
9	garaż	21,10



RZUT PODDASZA

[m<sup>2</sup>]

1	komunikacja	13,85
2	pokój	17,90
3	łazienka	8,50
4	pokój	18,90
5	łazienka	5,45
6	pokój	13,85
	<b>razem</b>	<b>78,45</b>