



Amarylis

141 m²

plus garaż 26,00 m²

Parterowy dom z poddaszem użytkowym, 4 sypialniami i garażem, z kotłownią na paliwo stałe

min. wymiary działki 23,6 x 17,65 m

| | |
|----------------------|-----------------------|
| pow. netto parteru | 99,80 m ² |
| pow. całkowita | 255,10 m ² |
| pow. zabudowy | 127,55 m ² |
| kubatura brutto | 789,50 m ³ |
| wysokość budynku | 8,49 m |
| kąt nachylenia dachu | 42° |
| rodzaj stropu | gęstożebrowy |
| pow. dachu | 229,40 m ² |



TECHNOLOGIA

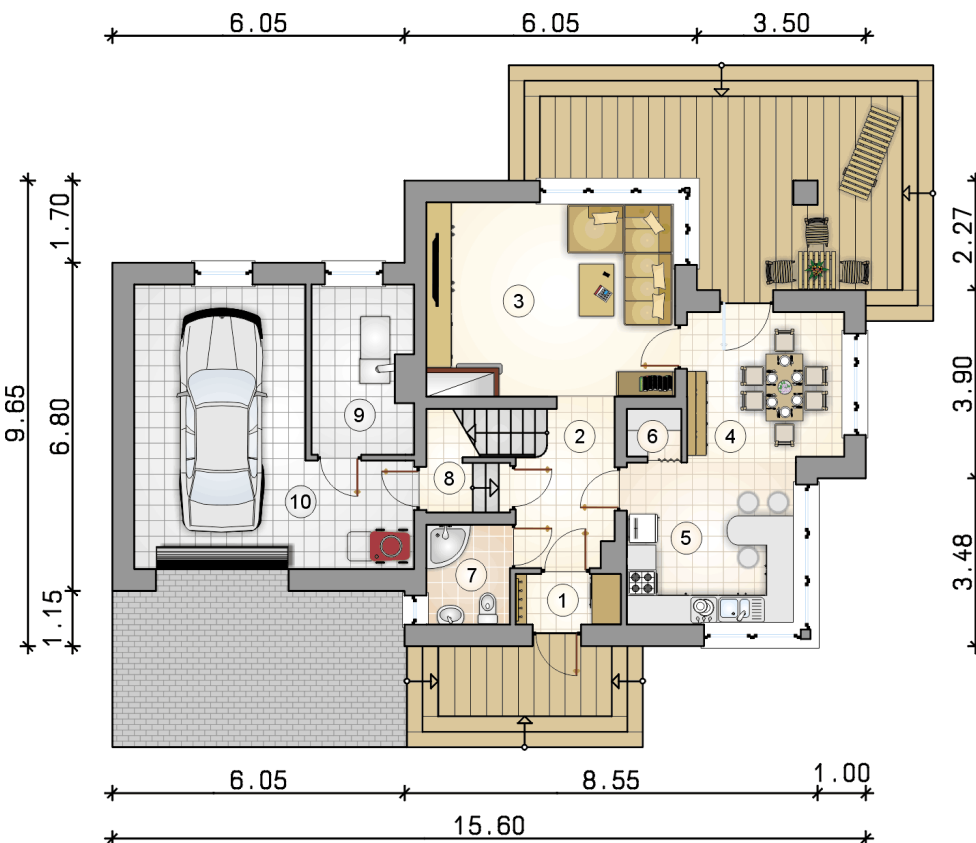
Technologia murowana: Pustak ceramiczny gr. 30 cm + ocieplenie w systemie Termo Organika. Pokrycie dachu dachówką cementową. Brama garażowa i drzwi zewnętrzne marki Hörmann.

Do tego projektu możesz wprowadzić zmiany, na które wyrażymy bezpłatną zgodę. Więcej na www.studioatrium.pl

KOSZTY BUDOWY

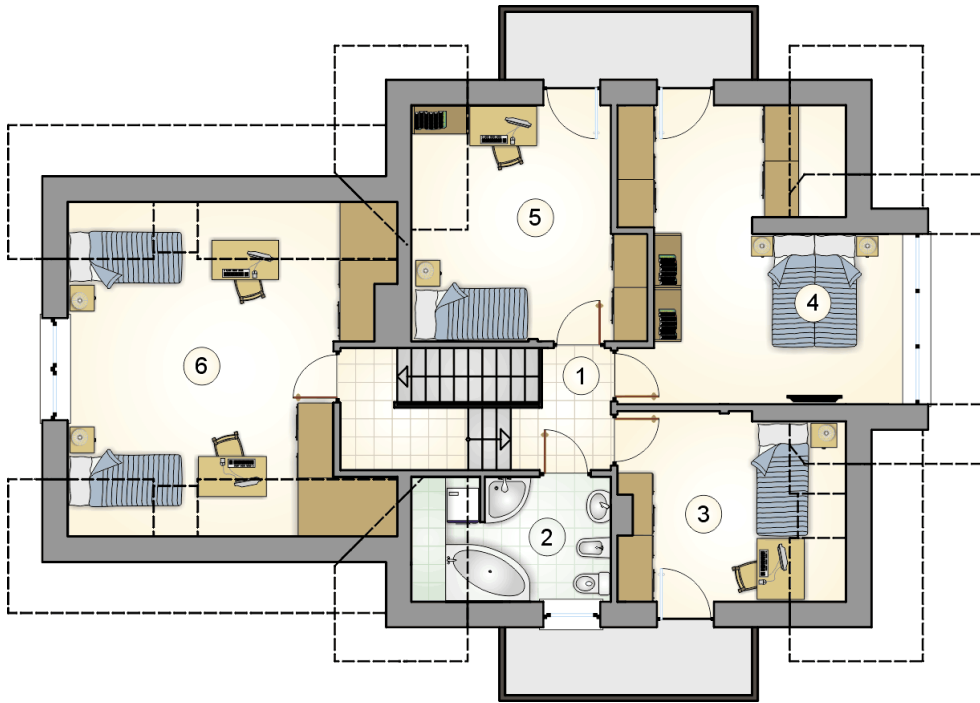
| | |
|----------------------|------------|
| stan surowy | 289 200 zł |
| roboty wykończeniowe | 277 925 zł |
| instalacje | 124 575 zł |
| koszt budowy | 691 700 zł |

Podane ceny są szacunkowymi cenami netto. Zapytaj o zestawienie materiałów naszego konsultanta na www.studioatrium.pl



RZUT PARTERU [m²]

| | | |
|----|--------------------|--------------|
| 1 | przedsiónek | 2,30 |
| 2 | hall z komunikacją | 6,15 |
| 3 | pokój dzienny | 20,90 |
| 4 | jadalnia | 10,00 |
| 5 | kuchnia | 11,75 |
| 6 | wnęka spiżarniana | 1,10 |
| 7 | łazienka | 3,60 |
| 8 | korytarz | 1,25 |
| 9 | kotłownia | 7,10 |
| | razem | 64,15 |
| 10 | garaż | 26,00 |



RZUT PODDASZA

[m²]

| | | |
|---|--------------------|--------------|
| 1 | hall z komunikacją | 7,45 |
| 2 | łazienka | 5,80 |
| 3 | pokój | 10,20 |
| 4 | pokój | 21,00 |
| 5 | pokój | 11,50 |
| 6 | pokój | 20,90 |
| | razem | 76,85 |