



# Amarylis

## 141 m<sup>2</sup>

plus garaż 26,00 m<sup>2</sup>

Parterowy dom z poddaszem użytkowym, 4 sypialniami i garażem, z kotłownią na paliwo stałe

min. wymiary działki 23,6 x 17,65 m

pow. netto parteru	99,80 m <sup>2</sup>
pow. całkowita	255,10 m <sup>2</sup>
pow. zabudowy	127,55 m <sup>2</sup>
kubatura brutto	789,50 m <sup>3</sup>
wysokość budynku	8,49 m
kąt nachylenia dachu	42°
rodzaj stropu	gęstożebrowy
pow. dachu	229,40 m <sup>2</sup>



### TECHNOLOGIA

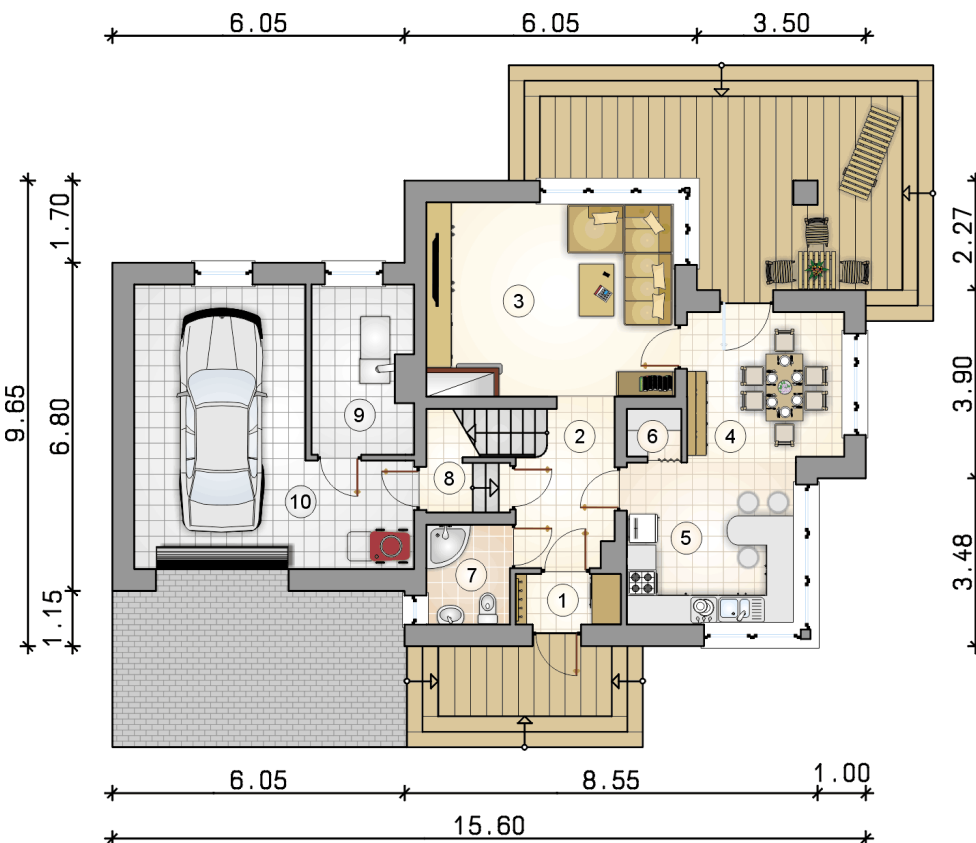
Technologia murowana: Pustak ceramiczny gr. 30 cm + ocieplenie w systemie Termo Organika. Pokrycie dachu dachówką cementową. Brama garażowa i drzwi zewnętrzne marki Hörmann.

Do tego projektu możesz wprowadzić zmiany, na które wyrażymy bezpłatną zgodę. Więcej na [www.studioatrium.pl](http://www.studioatrium.pl)

### KOSZTY BUDOWY

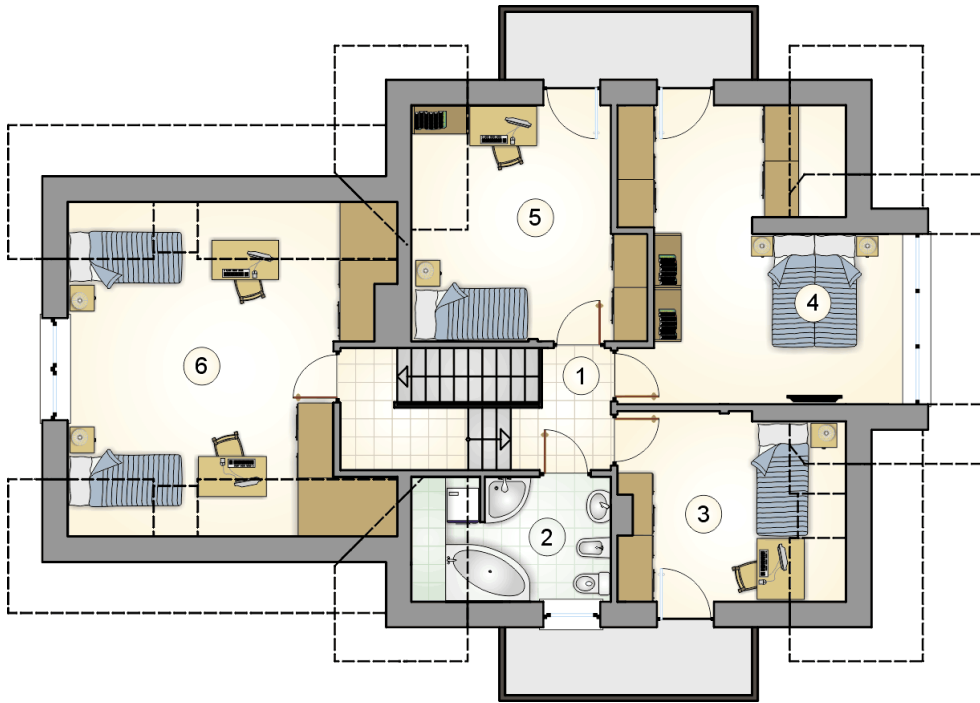
stan surowy	289 200 zł
roboty wykończeniowe	277 925 zł
instalacje	124 575 zł
koszt budowy	691 700 zł

Podane ceny są szacunkowymi cenami netto. Zapytaj o zestawienie materiałów naszego konsultanta na [www.studioatrium.pl](http://www.studioatrium.pl)



### RZUT PARTERU

	[m <sup>2</sup> ]
1 przedsiónek	2,30
2 hall z komunikacją	6,15
3 pokój dzienny	20,90
4 jadalnia	10,00
5 kuchnia	11,75
6 wnęka spiżarniana	1,10
7 łazienka	3,60
8 korytarz	1,25
9 kotłownia	7,10
<b>razem</b>	<b>64,15</b>
10 garaż	26,00



RZUT PODDASZA

[m<sup>2</sup>]

1	hall z komunikacją	7,45
2	łazienka	5,80
3	pokój	10,20
4	pokój	21,00
5	pokój	11,50
6	pokój	20,90
	<b>razem</b>	<b>76,85</b>