



Amarylis

141 m²

plus garaż 26,00 m²

Parterowy dom z poddaszem użytkowym, 4 sypialniami i garażem, z kotłownią na paliwo stałe

min. wymiary działki 23,6 x 17,65 m

pow. netto parteru	99,80 m ²
pow. całkowita	255,10 m ²
pow. zabudowy	127,55 m ²
kubatura brutto	789,50 m ³
wysokość budynku	8,49 m
kąt nachylenia dachu	42°
rodzaj stropu	gęstożebrowy
pow. dachu	229,40 m ²



TECHNOLOGIA

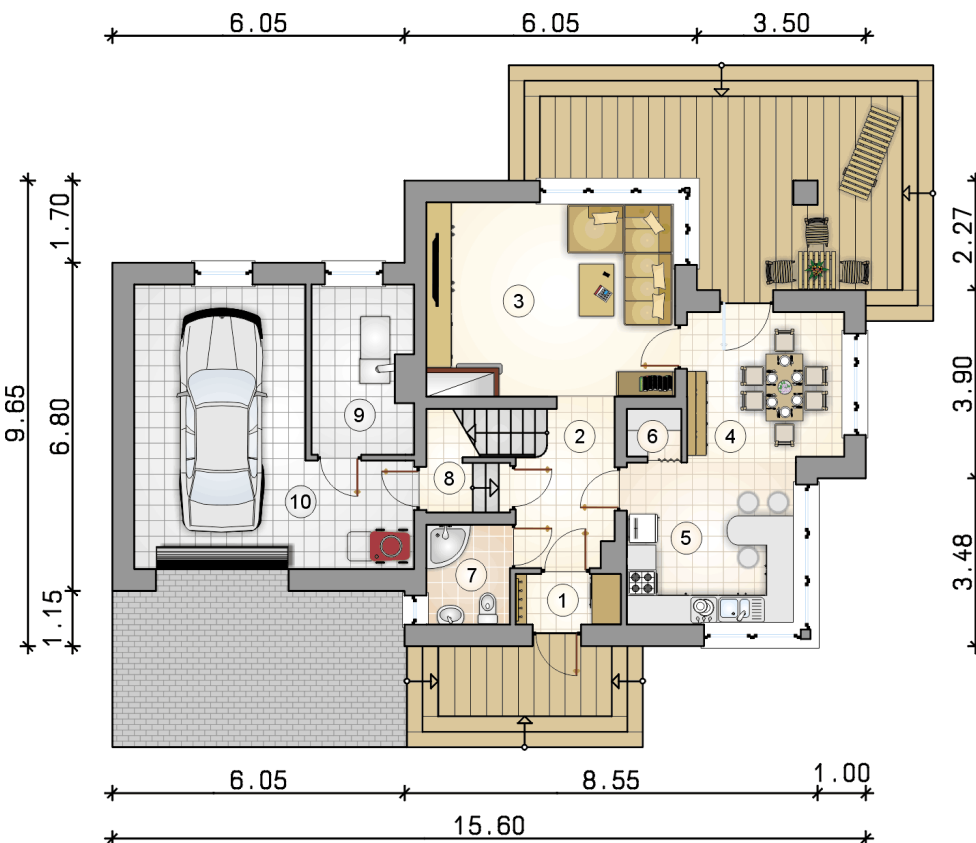
Technologia murowana: Pustak ceramiczny gr. 30 cm + ocieplenie w systemie Termo Organika. Pokrycie dachu dachówką cementową. Brama garażowa i drzwi zewnętrzne marki Hörmann.

Do tego projektu możesz wprowadzić zmiany, na które wyrażymy bezpłatną zgodę. Więcej na www.studioatrium.pl

KOSZTY BUDOWY

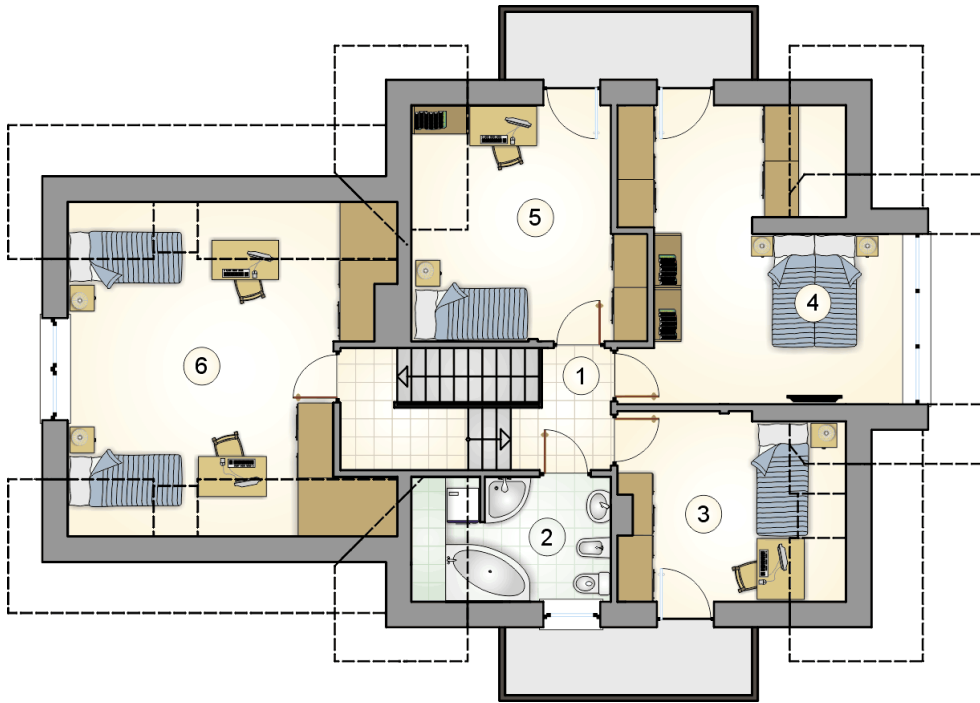
stan surowy	289 200 zł
roboty wykończeniowe	277 925 zł
instalacje	124 575 zł
koszt budowy	691 700 zł

Podane ceny są szacunkowymi cenami netto. Zapytaj o zestawienie materiałów naszego konsultanta na www.studioatrium.pl



RZUT PARTERU

	[m ²]
1 przedsiónek	2,30
2 hall z komunikacją	6,15
3 pokój dzienny	20,90
4 jadalnia	10,00
5 kuchnia	11,75
6 wnęka spiżarniana	1,10
7 łazienka	3,60
8 korytarz	1,25
9 kotłownia	7,10
razem	64,15
10 garaż	26,00



RZUT PODDASZA

[m²]

1	hall z komunikacją	7,45
2	łazienka	5,80
3	pokój	10,20
4	pokój	21,00
5	pokój	11,50
6	pokój	20,90
	razem	76,85