

Amber

98,25 m²

Niewielki parterowy dom z przestronnym, odkrytym tarasem

min. wymiary działki 19,55 x 19,55 m

pow. netto parteru	98,25 m ²
pow. całkowita	124,40 m ²
pow. zabudowy	124,40 m ²
kubatura brutto	531,25 m ³
wysokość budynku	5,35 m
kąt nachylenia dachu	22°
rodzaj stropu	lekki
pow. dachu	181,00 m ²

TECHNOLOGIA

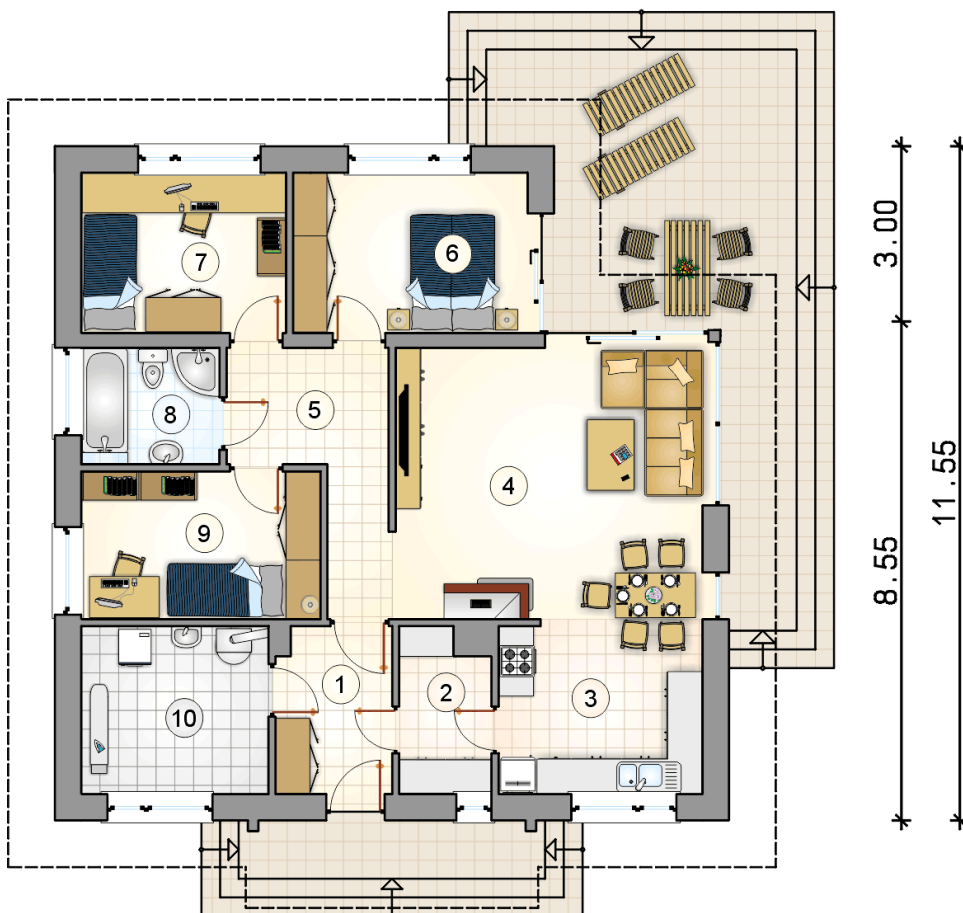
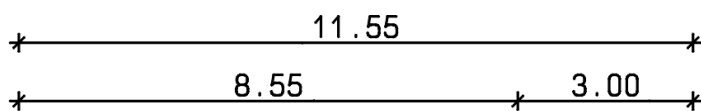
Pustak ceramiczny gr. 30 cm + ocieplenie w systemie Termo Organika. Pokrycie dachu blachą tytanowo-cynkową. Drzwi zewnętrzne marki Hörmann.

Do tego projektu możesz wprowadzić zmiany, na które wyrazimy bezpłatną zgodę. Więcej na www.studioatrium.pl

KOSZTY BUDOWY

stan surowy	189 274 zł
roboty wykończeniowe	173 225 zł
instalacje	79 627 zł
koszt budowy	442 125 zł

Podane ceny są szacunkowymi cenami netto. Zapytaj o zestawienie materiałów naszego konsultanta na www.studioatrium.pl



RZUT PARTERU [m²]

1	przedśionek	5,60
2	spiżarka	4,20
3	kuchnia	10,05
4	pokój dzienny z jadalnią	24,90
5	hall	8,45
6	pokój	11,05
7	pokój	9,65
8	łazienka	4,75
9	pokój	10,35
10	kotłownia	9,25
razem		98,25