



Amber

98,25 m²

Niewielki parterowy dom z przestronnym, odkrytym tarasem

min. wymiary działki 19,55 x 19,55 m

| | |
|----------------------|-----------------------|
| pow. netto parteru | 98,25 m ² |
| pow. całkowita | 124,40 m ² |
| pow. zabudowy | 124,40 m ² |
| kubatura brutto | 531,25 m ³ |
| wysokość budynku | 5,35 m |
| kąt nachylenia dachu | 22° |
| rodzaj stropu | lekki |
| pow. dachu | 181,00 m ² |

TECHNOLOGIA

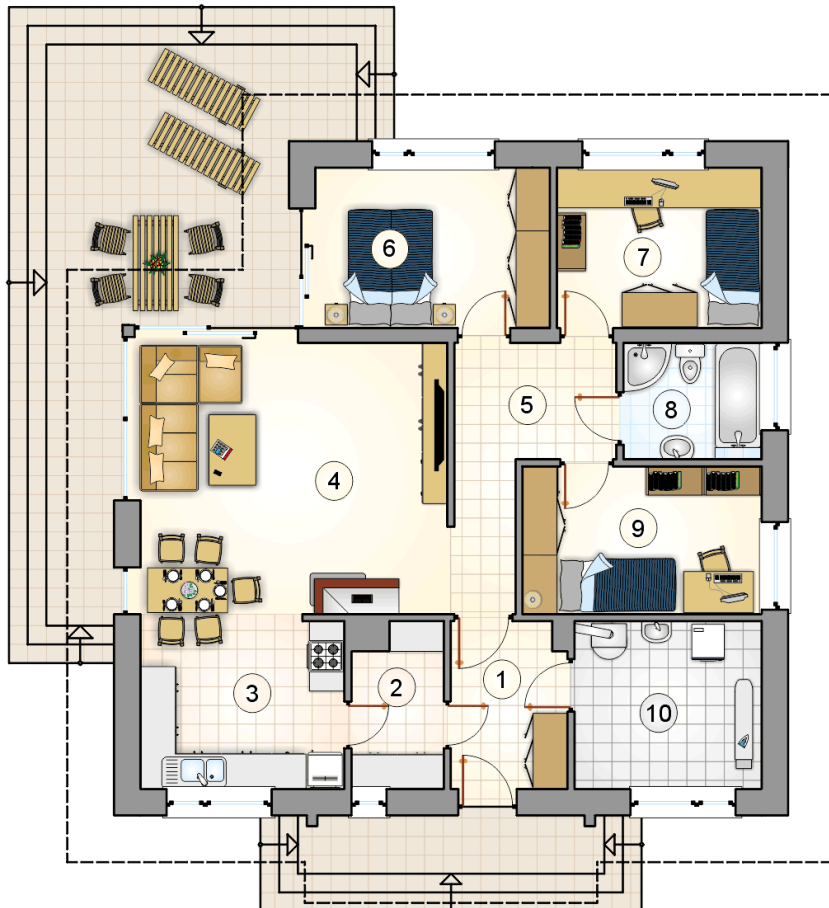
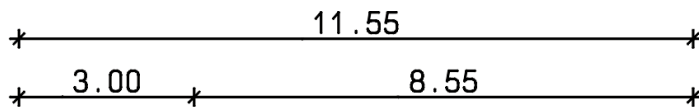
Pustak ceramiczny gr. 30 cm + ocieplenie w systemie Termo Organika. Pokrycie dachu blachą tytanowo-cynkową. Drzwi zewnętrzne marki Hörmann.

Do tego projektu możesz wprowadzić zmiany, na które wyrazimy bezpłatną zgodę. Więcej na www.studioatrium.pl

KOSZTY BUDOWY

| | |
|----------------------|------------|
| stan surowy | 189 274 zł |
| roboty wykończeniowe | 173 225 zł |
| instalacje | 79 627 zł |
| koszt budowy | 442 125 zł |

Podane ceny są szacunkowymi cenami netto. Zapytaj o zestawienie materiałów naszego konsultanta na www.studioatrium.pl



RZUT PARTERU

[m²]

| | | |
|----|--------------------------|--------------|
| 1 | przedsiónek | 5,60 |
| 2 | spiżarka | 4,20 |
| 3 | kuchnia | 10,05 |
| 4 | pokój dzienny z jadalnią | 24,90 |
| 5 | hall | 8,45 |
| 6 | pokój | 11,05 |
| 7 | pokój | 9,65 |
| 8 | łazienka | 4,75 |
| 9 | pokój | 10,35 |
| 10 | kotłownia | 9,25 |
| | razem | 98,25 |