



# Amber III

## 98,25 m<sup>2</sup>

Parterowy dom z kotłownią na paliwo stałe, odkrytym, narożnym tarasem wycieczkowym

min. wymiary działki 19,55 x 19,55 m

pow. netto parteru	98,25 m <sup>2</sup>
pow. całkowita	124,40 m <sup>2</sup>
pow. zabudowy	124,40 m <sup>2</sup>
kubatura brutto	601,90 m <sup>3</sup>
wysokość budynku	6,25 m
kąt nachylenia dachu	30°
rodzaj stropu	lekki
pow. dachu	194,00 m <sup>2</sup>

**ATRIUM**



### TECHNOLOGIA

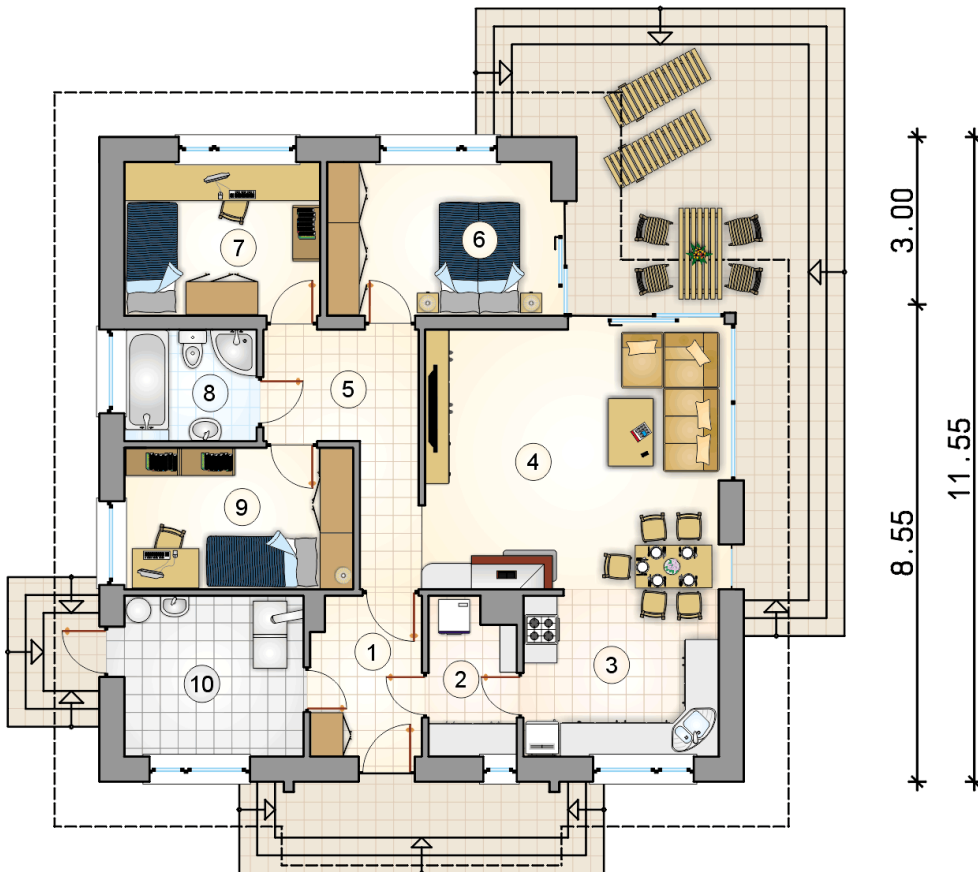
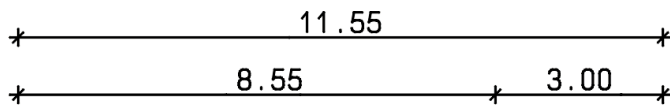
Technologia murowana: Pustak ceramiczny gr. 30 cm + ocieplenie w systemie Termo Organika. Pokrycie dachu dachówką cementową. Drzwi zewnętrzne marki Hörmann.

Do tego projektu możesz wprowadzić zmiany, na które wyrazimy bezpłatną zgodę. Więcej na [www.studioatrium.pl](http://www.studioatrium.pl)

### KOSZTY BUDOWY

stan surowy	189 274 zł
roboty wykończeniowe	173 225 zł
instalacje	79 627 zł
koszt budowy	442 125 zł

Podane ceny są szacunkowymi cenami netto. Zapytaj o zestawienie materiałów naszego konsultanta na [www.studioatrium.pl](http://www.studioatrium.pl)



### RZUT PARTERU [m<sup>2</sup>]

1	przedsiónek	5,60
2	spizarka	4,20
3	kuchnia	10,05
4	pokój dzienny z jadalnią	24,90
5	hall	8,45
6	pokój	11,05
7	pokój	9,65
8	łazienka	4,75
9	pokój	10,35
10	kotłownia	9,25
	<b>razem</b>	<b>98,25</b>