



Amber IV

106,55 m²

Energooszczędny dom parterowy, z kotłownią na paliwo stałe, z tarasem wycoczynkowym

min. wymiary działki 19,55 x 20,65 m

pow. netto parteru	106,55 m ²
pow. całkowita	133,80 m ²
pow. zabudowy	133,80 m ²
kubatura brutto	646,30 m ³
wysokość budynku	6,25 m
kąt nachylenia dachu	30°
rodzaj stropu	lekki
pow. dachu	206,20 m ²

TECHNOLOGIA

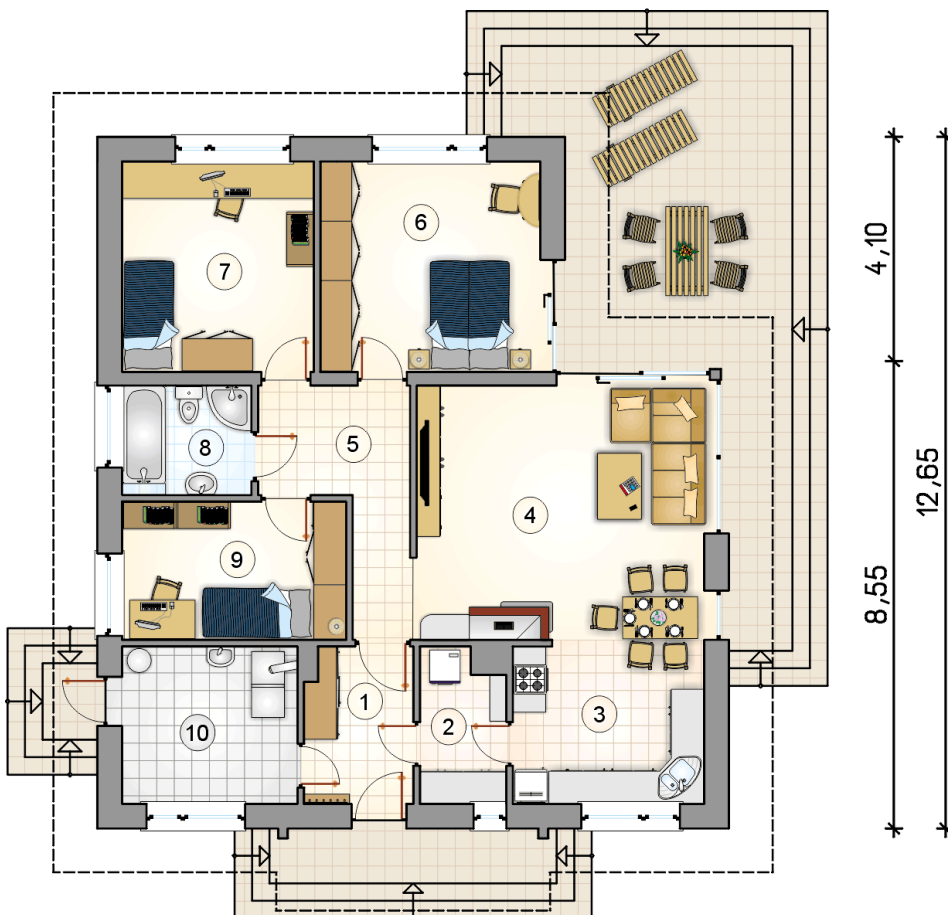
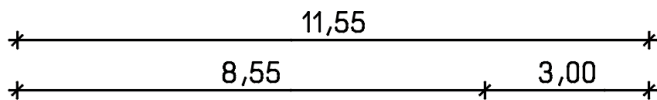
Technologia murowana: Pustak ceramiczny gr. 30 cm + ocieplenie w systemie Termo Organika. Pokrycie dachu dachówką cementową. Drzwi zewnętrzne marki Hörmann.

Do tego projektu możesz wprowadzić zmiany, na które wyrażymy bezpłatną zgodę. Więcej na www.studioatrium.pl

KOSZTY BUDOWY

stan surowy	205 263 zł
roboty wykończeniowe	187 858 zł
instalacje	86 353 zł
koszt budowy	479 475 zł

Podane ceny są szacunkowymi cenami netto. Zapytaj o zestawienie materiałów naszego konsultanta na www.studioatrium.pl



RZUT PARTERU [m²]

1	przedsiónek	5,60
2	spiżarka	4,20
3	kuchnia	10,05
4	pokój dzienny z jadalnią	24,90
5	hall	8,45
6	pokój	15,50
7	pokój	13,50
8	łazienka	4,75
9	pokój	10,35
10	kotłownia	9,25
	razem	106,55