



# Amber IV

## 106,55 m<sup>2</sup>

Energooszczędny dom parterowy, z kotłownią na paliwo stałe, z tarasem wypoczynkowym

min. wymiary działki 19,55 x 20,65 m

pow. netto parteru	106,55 m <sup>2</sup>
pow. całkowita	133,80 m <sup>2</sup>
pow. zabudowy	133,80 m <sup>2</sup>
kubatura brutto	646,30 m <sup>3</sup>
wysokość budynku	6,25 m
kąt nachylenia dachu	30°
rodzaj stropu	lekki
pow. dachu	206,20 m <sup>2</sup>

### TECHNOLOGIA

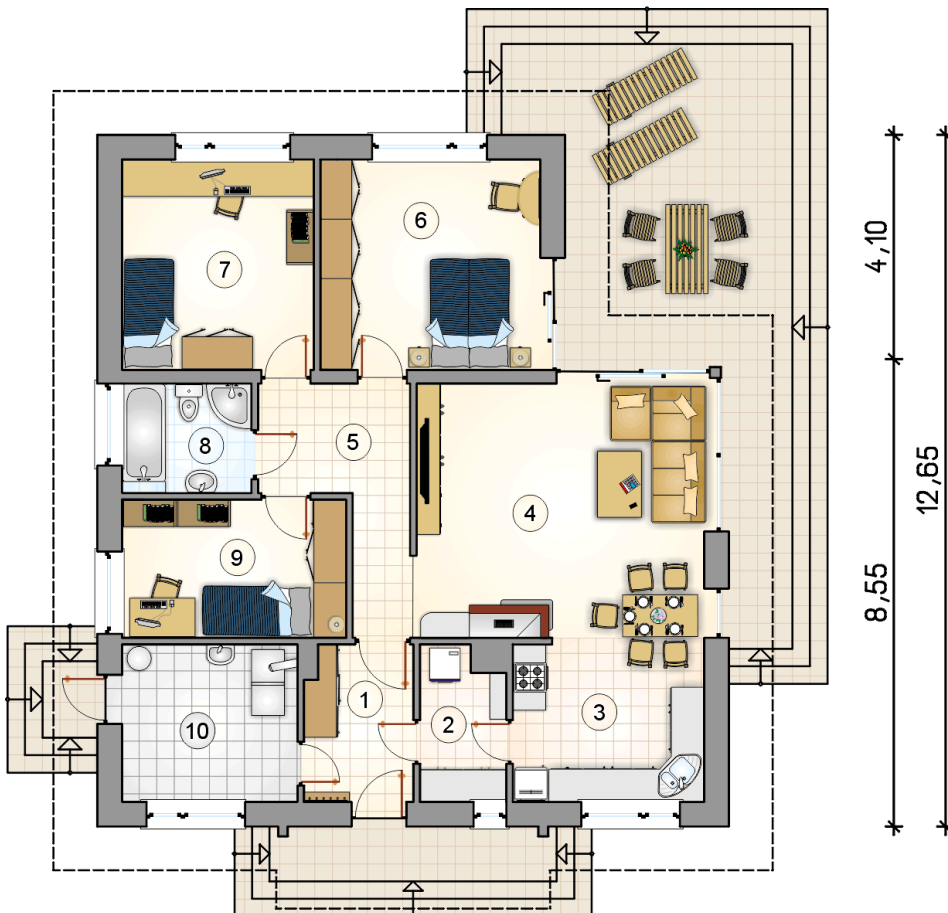
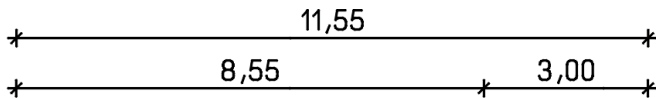
Technologia murowana: Pustak ceramiczny gr. 30 cm + ocieplenie w systemie Termo Organika. Pokrycie dachu dachówką cementową. Drzwi zewnętrzne marki Hörmann.

Do tego projektu możesz wprowadzić zmiany, na które wyrażymy bezpłatną zgodę. Więcej na [www.studioatrium.pl](http://www.studioatrium.pl)

### KOSZTY BUDOWY

stan surowy	205 263 zł
roboty wykończeniowe	187 858 zł
instalacje	86 353 zł
koszt budowy	479 475 zł

Podane ceny są szacunkowymi cenami netto. Zapytaj o zestawienie materiałów naszego konsultanta na [www.studioatrium.pl](http://www.studioatrium.pl)



### RZUT PARTERU [m<sup>2</sup>]

1	przedsiónek	5,60
2	spiżarka	4,20
3	kuchnia	10,05
4	pokój dzienny z jadalnią	24,90
5	hall	8,45
6	pokój	15,50
7	pokój	13,50
8	łazienka	4,75
9	pokój	10,35
10	kotłownia	9,25
<b>razem</b>		<b>106,55</b>