



Amber V

98,25 m²

Niewielki dom parterowy z dwuspadowym dachem, odkrytym, narożnym tarasem i oryginalnym wejściem z kamiennymi przyporami

min. wymiary działki 19,55 x 20,8 m

| | |
|----------------------|-----------------------|
| pow. netto parteru | 103,50 m ² |
| pow. całkowita | 130,40 m ² |
| pow. zabudowy | 131,05 m ² |
| kubatura brutto | 679,55 m ³ |
| wysokość budynku | 6,91 m |
| kąt nachylenia dachu | 35° |
| rodzaj stropu | lekki |
| pow. dachu | 206,00 m ² |



TECHNOLOGIA

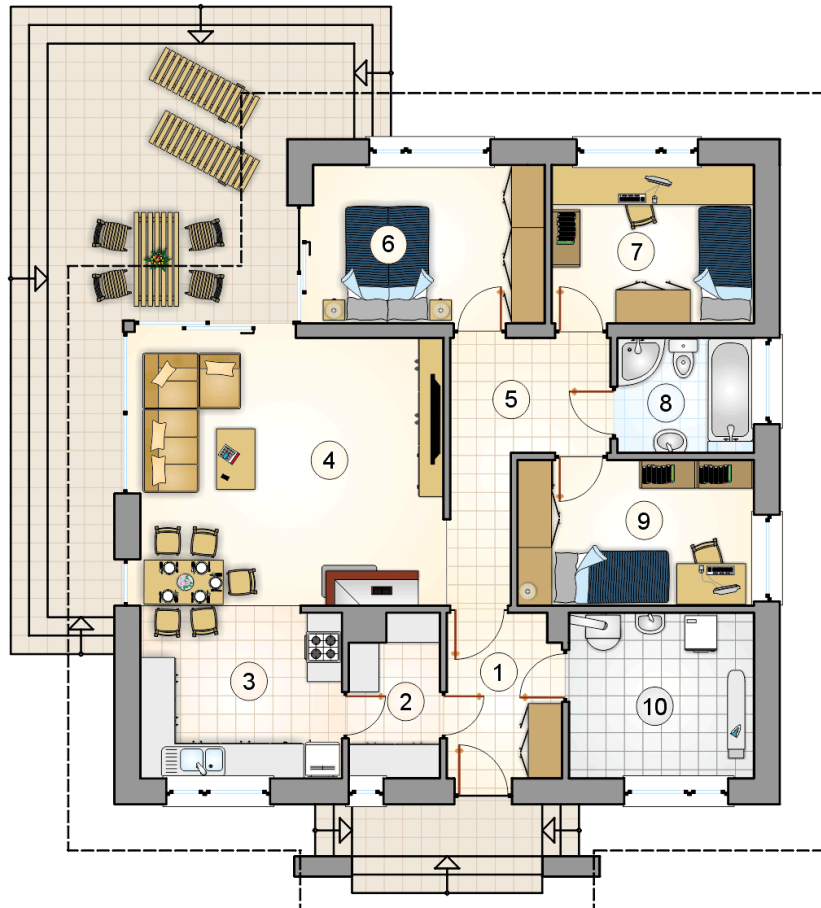
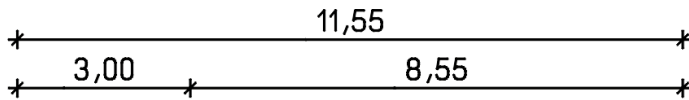
Technologia murowana: Pustak ceramiczny gr. 30 cm + ocieplenie w systemie Termo Organika. Pokrycie dachu dachówką cementową. Drzwi zewnętrzne marki Hörmann.

Do tego projektu możesz wprowadzić zmiany, na które wyrazimy bezpłatną zgodę. Więcej na www.studioatrium.pl

KOSZTY BUDOWY

| | |
|----------------------|------------|
| stan surowy | 189 274 zł |
| roboty wykończeniowe | 173 225 zł |
| instalacje | 79 627 zł |
| koszt budowy | 442 125 zł |

Podane ceny są szacunkowymi cenami netto. Zapytaj o zestawienie materiałów naszego konsultanta na www.studioatrium.pl



RZUT PARTERU

| | [m ²] |
|----------------------------|-------------------|
| 1 przedsiónek | 5,60 |
| 2 spiżarka | 4,20 |
| 3 kuchnia | 10,05 |
| 4 pokój dzienny z jadalnią | 24,90 |
| 5 hall | 8,45 |
| 6 pokój | 11,05 |
| 7 pokój | 9,65 |
| 8 łazienka | 4,75 |
| 9 pokój | 10,35 |
| 10 kotłownia | 9,25 |
| razem | 98,25 |