



# Amber V

## 98,25 m<sup>2</sup>

Niewielki dom parterowy z dwuspadowym dachem, odkrytym, narożnym tarasem i oryginalnym wejściem z kamiennymi przyporami

min. wymiary działki 19,55 x 20,8 m

pow. netto parteru	103,50 m <sup>2</sup>
pow. całkowita	130,40 m <sup>2</sup>
pow. zabudowy	131,05 m <sup>2</sup>
kubatura brutto	679,55 m <sup>3</sup>
wysokość budynku	6,91 m
kąt nachylenia dachu	35°
rodzaj stropu	lekki
pow. dachu	206,00 m <sup>2</sup>



### TECHNOLOGIA

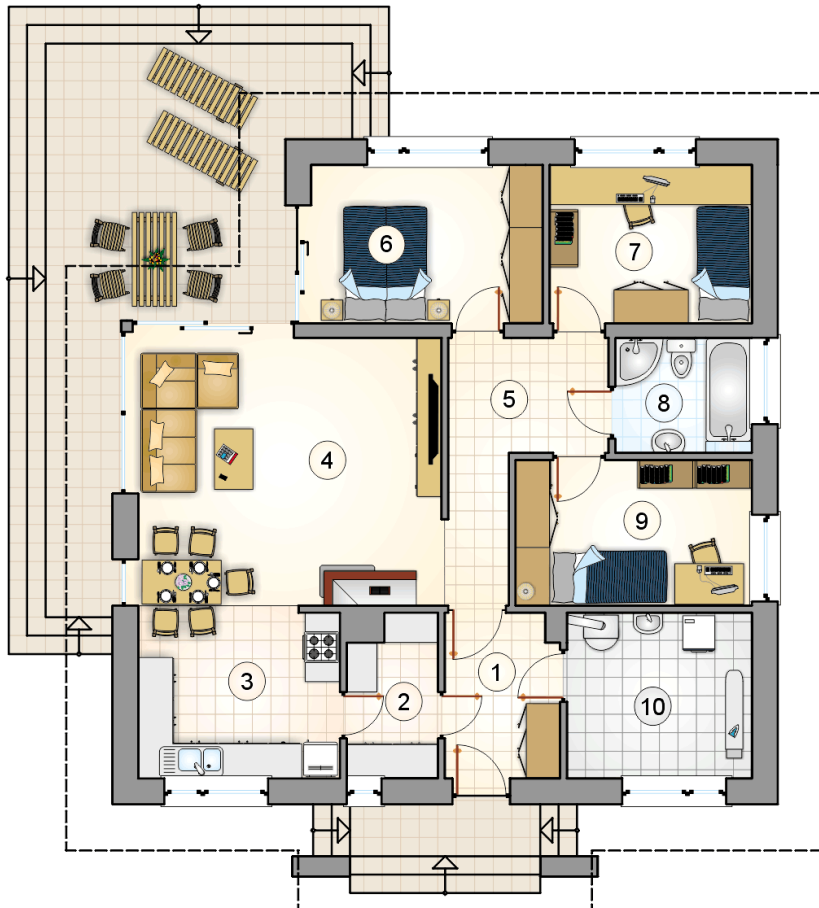
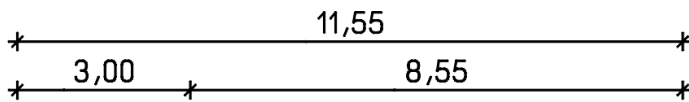
Technologia murowana: Pustak ceramiczny gr. 30 cm + ocieplenie w systemie Termo Organika. Pokrycie dachu dachówką cementową. Drzwi zewnętrzne marki Hörmann.

Do tego projektu możesz wprowadzić zmiany, na które wyrazimy bezpłatną zgodę. Więcej na [www.studioatrium.pl](http://www.studioatrium.pl)

### KOSZTY BUDOWY

stan surowy	189 274 zł
roboty wykończeniowe	173 225 zł
instalacje	79 627 zł
koszt budowy	442 125 zł

Podane ceny są szacunkowymi cenami netto. Zapytaj o zestawienie materiałów naszego konsultanta na [www.studioatrium.pl](http://www.studioatrium.pl)



### RZUT PARTERU [m<sup>2</sup>]

1	przedsionek	5,60
2	spiżarka	4,20
3	kuchnia	10,05
4	pokój dzienny z jadalnią	24,90
5	hall	8,45
6	pokój	11,05
7	pokój	9,65
8	łazienka	4,75
9	pokój	10,35
10	kotłownia	9,25
	<b>razem</b>	<b>98,25</b>