



# Amber VI

## 88,55 m<sup>2</sup>

plus garaż 20,00 m<sup>2</sup>

Średniej wielkości dom parterowy z odkrytym, narożnym tarasem wypoczynkowym oraz z garażem, energooszczędny

min. wymiary działki 19,55 x 22,55 m

pow. netto parteru	114,35 m <sup>2</sup>
pow. całkowita	143,30 m <sup>2</sup>
pow. zabudowy	143,30 m <sup>2</sup>
kubatura brutto	664,80 m <sup>3</sup>
wysokość budynku	6,00 m
kąt nachylenia dachu	30°
rodzaj stropu	lekki
pow. dachu	217,00 m <sup>2</sup>



### TECHNOLOGIA

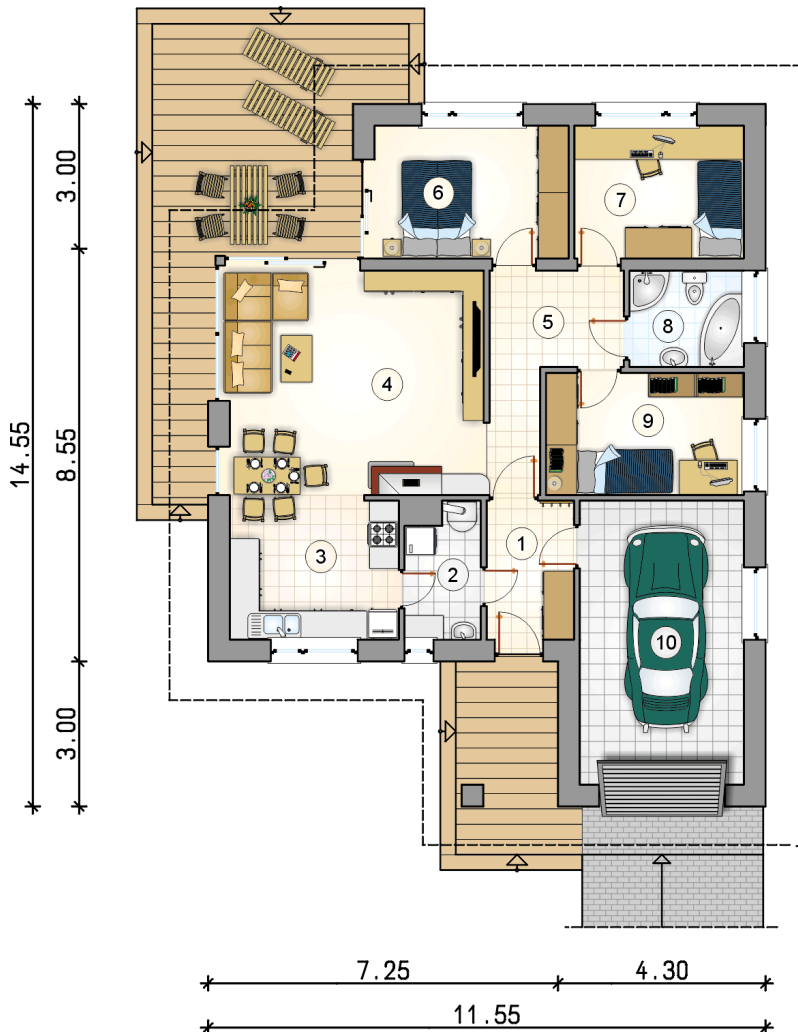
Technologia murowana: Pustak ceramiczny gr. 30 cm + ocieplenie w systemie Termo Organika. Pokrycie dachu dachówką cementową. Brama garażowa i drzwi zewnętrzne marki Hörmann.

Do tego projektu możesz wprowadzić zmiany, na które wyrazimy bezpłatną zgodę. Więcej na [www.studioatrium.pl](http://www.studioatrium.pl)

### KOSZTY BUDOWY

stan surowy	189 424 zł
roboty wykończeniowe	173 362 zł
instalacje	79 690 zł
koszt budowy	442 475 zł

Podane ceny są szacunkowymi cenami netto. Zapytaj o zestawienie materiałów naszego konsultanta na [www.studioatrium.pl](http://www.studioatrium.pl)



### RZUT PARTERU [m<sup>2</sup>]

1	przedsiónek	5,20
2	kotłownia	4,15
3	kuchnia	10,05
4	pokój dzienny z jadalnią	24,90
5	hall	8,45
6	pokój	11,05
7	pokój	9,65
8	łazienka	4,75
9	pokój	10,35
	<b>razem</b>	<b>88,55</b>
10	garaż	20,00