



Amber VII

100,3 m²

plus garaż 25,95 m²

Parterowy dom bez piwnicy, przykryty dwuspadowym dachem, z narożnym, niezadaszonym tarasem i garażem

min. wymiary działki 20,63 x 24,63 m

pow. netto parteru	134,05 m ²
pow. całkowita	168,70 m ²
pow. zabudowy	168,70 m ²
kubatura brutto	795,95 m ³
wysokość budynku	6,13 m
kąt nachylenia dachu	30°
rodzaj stropu	lekki
pow. dachu	251,50 m ²

ATRIUM



TECHNOLOGIA

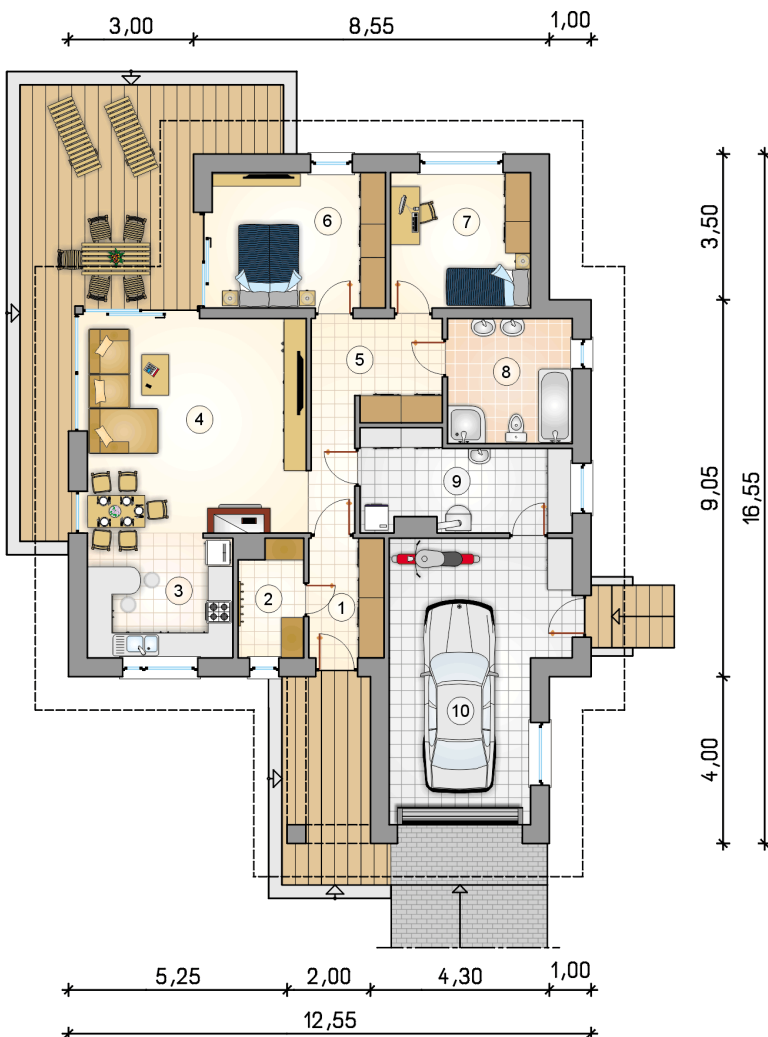
Technologia murowana: Pustak ceramiczny gr. 30 cm + ocieplenie w systemie Termo Organika. Pokrycie dachu dachówką cementową. Brama garażowa i drzwi zewnętrzne marki Hörmann.

Do tego projektu możesz wprowadzić zmiany, na które wyrazimy bezpłatną zgodę. Więcej na www.studioatrium.pl

KOSZTY BUDOWY

stan surowy	217 663 zł
roboty wykończeniowe	199 207 zł
instalacje	91 570 zł
koszt budowy	508 440 zł

Podane ceny są szacunkowymi cenami netto. Zapytaj o zestawienie materiałów naszego konsultanta na www.studioatrium.pl



RZUT PARTERU [m²]

1	przedsiónek	5,05
2	spiżarka	4,10
3	kuchnia	10,30
4	pokój dzienny z jadalnią	26,90
5	hall	10,40
6	pokój	13,30
7	pokój	10,75
8	łazienka	8,80
9	kotłownia	10,70
	razem	100,30
10	garaż	25,95