



# Amber VII

## 100,3 m<sup>2</sup>

plus garaż 25,95 m<sup>2</sup>

Parterowy dom bez piwnicy, przykryty dwuspadowym dachem, z narożnym, niezadaszonym tarasem i garażem

min. wymiary działki 20,63 x 24,63 m

pow. netto parteru	134,05 m <sup>2</sup>
pow. całkowita	168,70 m <sup>2</sup>
pow. zabudowy	168,70 m <sup>2</sup>
kubatura brutto	795,95 m <sup>3</sup>
wysokość budynku	6,13 m
kąt nachylenia dachu	30°
rodzaj stropu	lekki
pow. dachu	251,50 m <sup>2</sup>

ATRIUM



### TECHNOLOGIA

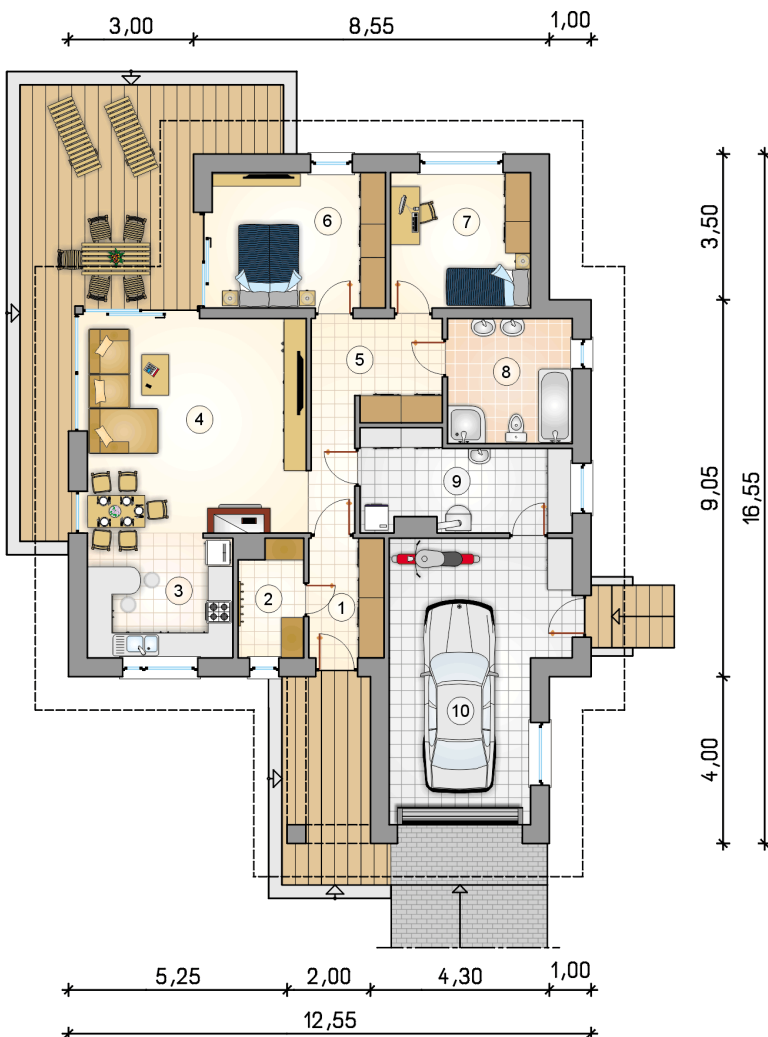
Technologia murowana: Pustak ceramiczny gr. 30 cm + ocieplenie w systemie Termo Organika. Pokrycie dachu dachówką cementową. Brama garażowa i drzwi zewnętrzne marki Hörmann.

Do tego projektu możesz wprowadzić zmiany, na które wyrazimy bezpłatną zgodę. Więcej na [www.studioatrium.pl](http://www.studioatrium.pl)

### KOSZTY BUDOWY

stan surowy	217 663 zł
roboty wykończeniowe	199 207 zł
instalacje	91 570 zł
koszt budowy	508 440 zł

Podane ceny są szacunkowymi cenami netto. Zapytaj o zestawienie materiałów naszego konsultanta na [www.studioatrium.pl](http://www.studioatrium.pl)



### RZUT PARTERU [m<sup>2</sup>]

1	przedsionek	5,05
2	spiżarka	4,10
3	kuchnia	10,30
4	pokój dzienny z jadalnią	26,90
5	hall	10,40
6	pokój	13,30
7	pokój	10,75
8	łazienka	8,80
9	kotłownia	10,70
	<b>razem</b>	<b>100,30</b>
10	garaż	25,95